



ข้อมูลเชิงสถิติการให้บริการ ประจำปีงบประมาณ 2566



โรงเรียนบ้านพระม่วง

สังกัดสำนักงานเขตพื้นที่การศึกษาประถมศึกษาตรัง เขต 2

สังกัดสำนักงานคณะกรรมการการศึกษาขั้นพื้นฐาน

กระทรวงศึกษาธิการ



โรงเรียนบ้านพระม่วง
ประจำปีงบประมาณ 2566

การบริการ	ต.ค. 65	พ.ย. . 65	ธ.ค. 65	ม.ค. 66	ก.พ. . 66	มี.ค. 66	เม.ย. .66	พ.ค. . 66	มิ.ย. 66	ก.ค. 66	ส.ค. 66	ก.ย. 66	รวม
	คน	คน	คน	คน	คน	คน	คน	คน	คน	คน	คน	คน	
การขอรับหนังสือ รับรอง/เอกสาร ทางการศึกษา	0	0	0	0	0	2	0	1	0	0	0	0	3

แผนภูมิข้อมูลเชิงสถิติการให้บริการ
การขอรับหนังสือรับรอง/เอกสารทางการศึกษา ประจำปีงบประมาณ 2566

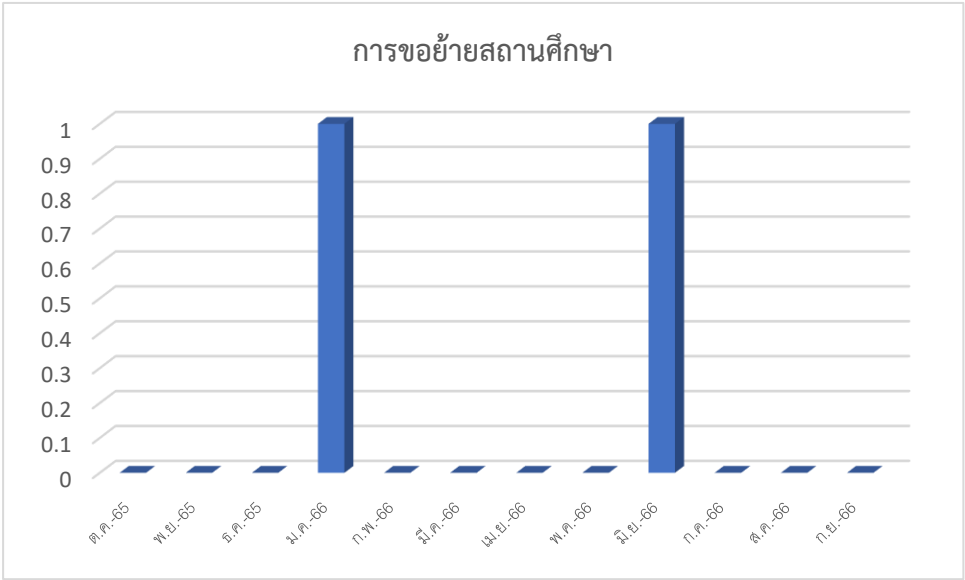




โรงเรียนบ้านพระม่วง
ประจำปีงบประมาณ 2566

การบริการ	ต.ค.	พ.ย	ธ.ค.	ม.ค.	ก.พ	มี.ค.	เม.ย	พ.ค	มิ.ย.	ก.ค.	ส.ค.	ก.ย.	รวม
	65	. 65	65	66	. 66	66	.66	. 66	66	66	66	66	
	คน	คน	คน	คน	คน	คน	คน	คน	คน	คน	คน	คน	
การขอย้าย สถานศึกษา	0	0	0	0	0	0	1	3	0	0	0	0	4

แผนภูมิข้อมูลเชิงสถิติการให้บริการ
การขอย้ายสถานศึกษา ประจำปีงบประมาณ 2566





โรงเรียนบ้านพระม่วง
ประจำปีงบประมาณ 2566

การบริการ	ต.ค.	พ.ย	ธ.ค.	ม.ค.	ก.พ	มี.ค.	เม.ย	พ.ค	มิ.ย.	ก.ค.	ส.ค.	ก.ย.	รวม
	65	. 65	65	66	. 66	66	.66	. 66	66	66	66	66	
	คน	คน	คน	คน	คน	คน	คน	คน	คน	คน	คน	คน	
การรับสมัครนักเรียนใหม่	0	0	0	0	0	0	0	14	1	0	0	0	15

แผนภูมิข้อมูลเชิงสถิติการให้บริการ
การรับสมัครนักเรียนใหม่ ประจำปีงบประมาณ 2566





โรงเรียนบ้านพระม่วง
ประจำปีงบประมาณ 2566

การบริการ	ต.ค.	พ.ย.	ธ.ค.	ม.ค.	ก.พ.	มี.ค.	เม.ย.	พ.ค.	มิ.ย.	ก.ค.	ส.ค.	ก.ย.	รวม
	65	. 65	65	66	. 66	66	.66	. 66	66	66	66	66	
	คน	คน	คน	คน	คน	คน	คน	คน	คน	คน	คน	คน	
การขอใช้อาคาร สถานที่ของโรงเรียน	0	0	0	1	0	0	0	0	1	0	0	0	2

แผนภูมิข้อมูลเชิงสถิติการให้บริการ
การขอใช้อาคารสถานที่ของโรงเรียน ประจำปีงบประมาณ 2566





โรงเรียนบ้านพระม่วง

สังกัดสำนักงานเขตพื้นที่การศึกษาประถมศึกษาตรัง เขต 2

สังกัดสำนักงานคณะกรรมการการศึกษาขั้นพื้นฐาน

กระทรวงศึกษาธิการ

