



โรงเรียนพิบูลสังฆรักษ์ประชาอุทิศ

คู่มือการปฏิบัติงานการรับเรื่องร้องเรียน/ร้องทุกข์

ศูนย์รับเรื่องร้องเรียนร้องทุกข์โรงเรียนพิบูลสังฆรักษ์ประชาอุทิศ



โรงเรียนพิบูลสังฆรักษ์ประชาอุทิศ

สำนักงานเขตพื้นที่การศึกษามัธยมศึกษา นครศรีธรรมราช

คำนำ

คู่มือการปฏิบัติงานรับเรื่องราວร้องทุกข์ของ ศูนย์รับเรื่องร้องเรียนร้องทุกข์โรงเรียนพิบูลสังฆรักษ์-ประชาอุทิศ ฉบับนี้ จัดทำขึ้นเพื่อเป็นแนวทางการดำเนินการจัดการข้อร้องเรียนของศูนย์รับเรื่องร้องเรียนร้องทุกข์โรงเรียนพิบูลสังฆรักษ์ประชาอุทิศ ทั้งนี้ การจัดการข้อร้องเรียนจนได้ข้อยุติ ให้มีความรวดเร็วและมีประสิทธิภาพ เพื่อตอบสนอง ความต้องการและความคาดหวังของผู้รับบริการ จำเป็นจะต้องมีขั้นตอน / กระบวนการ และแนวทางในการ ปฏิบัติงานที่ชัดเจนและเป็นมาตรฐานเดียวกัน ศูนย์รับเรื่องร้องเรียนร้องทุกข์โรงเรียนพิบูลสังฆรักษ์ประชาอุทิศ

สารบัญ

เรื่อง	หน้า
หลักการและเหตุผล	๑
การจัดตั้งศูนย์รับเรื่องร้องเรียนร้องทุกข์โรงเรียนพิบูลสงฆรักรัษประชาอุทิศ	๑
สถานที่ตั้ง	๑
หน้าที่ความรับผิดชอบ	๑
วัตถุประสงค์	๑
คำจำกัดความ	๒
แผนผังกระบวนการจัดการเรื่องร้องเรียน / ร้องทุกข์	๓
ขั้นตอนการปฏิบัติงาน	๔
การรับและตรวจสอบข้อร้องเรียนจากช่องทางต่างๆ	๔
การบันทึกข้อร้องเรียน	๔
การประสานหน่วยงานเพื่อแก้ไขข้อร้องเรียนและการแจ้งกลับผู้ร้องเรียน	๔
ติดตามการแก้ไขข้อร้องเรียน	๕
มาตรฐานงาน	๕
แบบฟอร์ม	๕
จัดทำโดย	๕
ขั้นตอนการกรอกข้อมูลร้องเรียนทางเว็บไซต์	๖
แบบฟอร์มใบรับแจ้งเหตุเรื่องราร้องเรียน / ร้องทุกข์	๗

คู่มือการปฏิบัติงานรับเรื่องร้องเรียนร้องทุกข์

ศูนย์รับเรื่องร้องเรียนร้องทุกข์โรงเรียนพิบูลสังฆรักษ์ประชาอุทิศ

๑. หลักการและเหตุผล

พระราชกฤษฎีกาว่าด้วยหลักเกณฑ์และวิธีการบริหารกิจการบ้านเมืองที่ดี พ.ศ. ๒๕๔๖ ได้กำหนดแนวทางปฏิบัติราชการ มุ่งให้เกิดประโยชน์สุขแก่ประชาชน โดยยึดประชาชนเป็นศูนย์กลาง เพื่อตอบสนองความต้องการของประชาชนให้เกิดความผาสุกและความเป็นอยู่ที่ดีของประชาชน เกิดผลสัมฤทธิ์ต่องานบริการที่มีประสิทธิภาพและเกิดความคุ้มค่าในการให้บริการ ไม่มีขั้นตอนปฏิบัติงานเกินความจำเป็น มีการปรับปรุงภารกิจให้ทันต่อสถานการณ์ ประชาชนได้รับการอำนวยความสะดวกและได้รับการตอบสนองความต้องการ และมีการประเมินผลการให้บริการอย่างสม่ำเสมอ

๒. การจัดตั้งศูนย์รับเรื่องร้องเรียนร้องทุกข์โรงเรียนพิบูลสังฆรักษ์ประชาอุทิศ

เพื่อให้การบริหารระบบราชการเป็นไปด้วยความถูกต้อง บริสุทธิ์ ยุติธรรม ควบคู่กับการพัฒนาบำบัดทุกข์ บำรุงสุข ตลอดจนดำเนินการแก้ไขปัญหาความเดือดร้อนของประชาชน ได้อย่างมีประสิทธิภาพด้วยความรวดเร็วประสพผลสำเร็จอย่างเป็นรูปธรรม อีกทั้งเพื่อเป็นศูนย์รับแจ้งเบาะแสการทุจริต หรือไม่ได้รับความเป็นธรรมจากการปฏิบัติงานของเจ้าหน้าที่ โรงเรียนพิบูลสังฆรักษ์ประชาอุทิศจึงได้จัดตั้งศูนย์รับเรื่องร้องทุกข์ขึ้น ซึ่งในกรณีการร้องเรียนที่เกี่ยวกับบุคคล จะมีการเก็บรักษาเรื่องราวไว้เป็นความลับและปกปิดชื่อผู้ร้องเรียน เพื่อให้ผู้ร้องเรียนได้รับผลกระทบและได้รับความเดือดร้อนจากการร้องเรียน

๓. สถานที่ตั้ง

ตั้งอยู่ ณ โรงเรียนพิบูลสังฆรักษ์ประชาอุทิศ ตำบลเขาพระ อำเภอพิบูล จังหวัดนครศรีธรรมราช

๔. หน้าที่ความรับผิดชอบ

เป็นศูนย์กลางในการรับเรื่องร้องเรียนร้องทุกข์ และให้บริการข้อมูลข่าวสาร ให้คำปรึกษา รับเรื่องปัญหาความต้องการและข้อเสนอแนะของประชาชน

๕. วัตถุประสงค์

๑. เพื่อให้การดำเนินงานจัดการข้อร้องเรียน / ร้องทุกข์ ของศูนย์รับเรื่องร้องเรียนร้องทุกข์โรงเรียนพิบูลสังฆรักษ์ประชาอุทิศ มีขั้นตอน / กระบวนการ และแนวทางในการปฏิบัติงานเป็นมาตรฐานเดียวกัน

๒. เพื่อให้มั่นใจว่าได้มีการปฏิบัติตามข้อกำหนด ระเบียบ หลักเกณฑ์เกี่ยวกับการจัดการข้อร้องเรียน/ ร้องทุกข์ที่กำหนดไว้อย่างสม่ำเสมอและมีประสิทธิภาพ

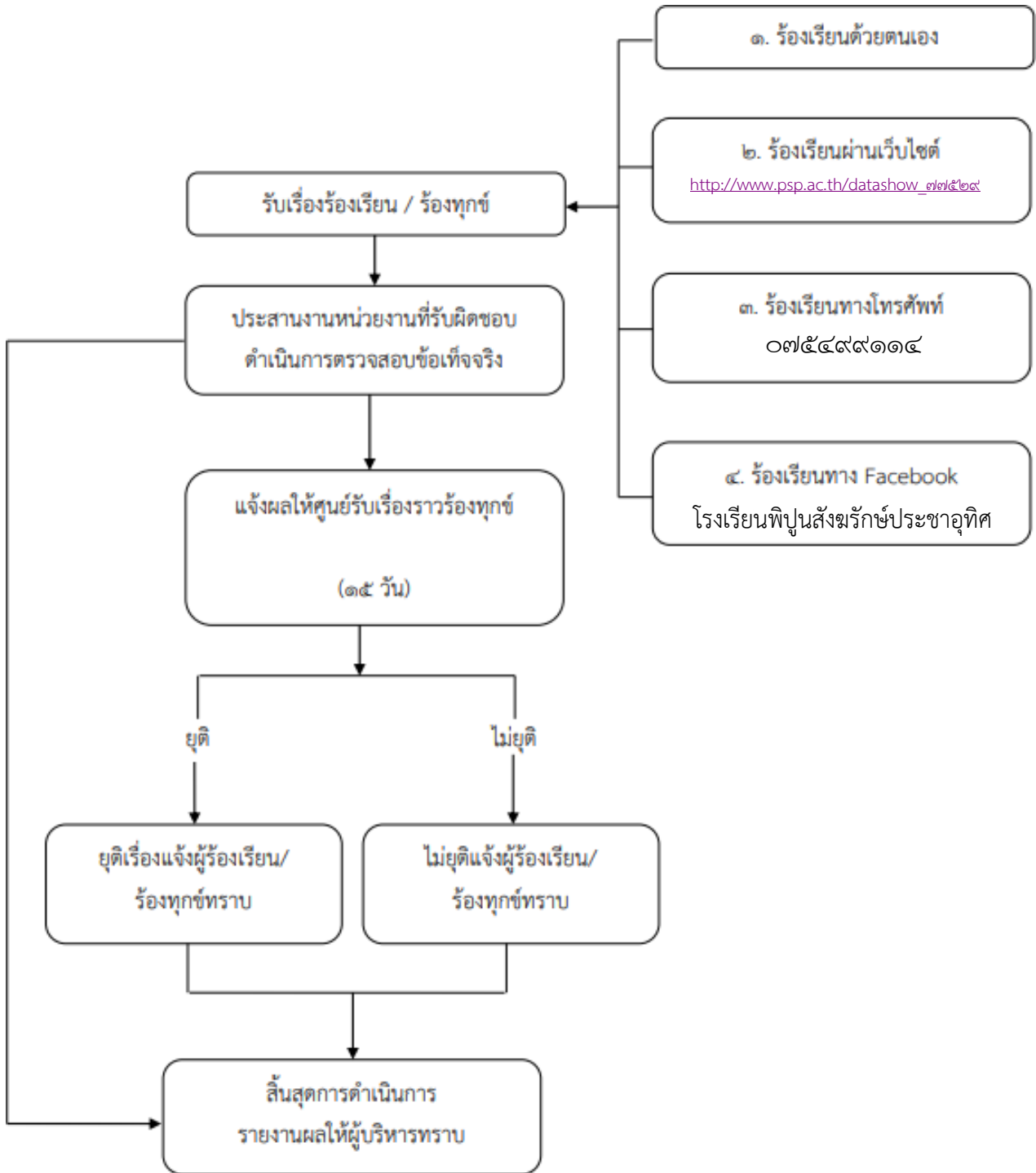
๖. คำจำกัดความ

“ผู้รับบริการ” หมายถึง ผู้ที่มารับบริการจากส่วนราชการและประชาชนทั่วไป “ผู้มีส่วนได้เสีย” หมายถึง ผู้ที่ได้รับผลกระทบทั้งทางบวกและทางลบ ทั้งทางตรงและทางอ้อมจากการดำเนินการของส่วนราชการ เช่น นักเรียนและผู้ปกครองโรงเรียนพิบูลสังฆรักษ์ประชาอุทิศ “การจัดการข้อร้องเรียน” มีความหมายครอบคลุมถึงการจัดการในเรื่องข้อร้องเรียน/ร้องทุกข์/ ข้อเสนอแนะ/ข้อคิดเห็น/คำชมเชย/การสอบถามหรือการร้องขอข้อมูล “ผู้ร้องเรียน/ร้องทุกข์” หมายถึง ประชาชนทั่วไป/ผู้มีส่วนได้เสียที่มาติดต่อราชการผ่านช่องทางต่าง ๆ โดยมีวัตถุประสงค์ครอบคลุมการร้องเรียน/ร้องทุกข์/การให้ข้อเสนอแนะ/การให้ข้อคิดเห็น/การชมเชย/การ ร้องขอข้อมูล “ช่องทางการรับข้อร้องเรียน/ร้องทุกข์” หมายถึง ช่องทางต่าง ๆ ที่ใช้ในการรับเรื่องร้องเรียน/ร้องทุกข์ เช่น ติดต่อด้วยตนเอง/ติดต่อทางโทรศัพท์/เว็บไซต์/Face Book

๗. ระยะเวลาเปิดให้บริการเปิดให้บริการ

วันจันทร์ถึงวันศุกร์ (ยกเว้นวันหยุดที่ทางราชการกำหนด) ตั้งแต่เวลา ๐๘.๓๐ – ๑๖.๓๐ น. (เว็บไซต์/Face Book เปิดให้บริการตลอด ๒๔ ชั่วโมง ไม่เว้นวันหยุดราชการ)

๘. แผนผังกระบวนการจัดการเรื่องร้องเรียน / ร้องทุกข์



๙. ขั้นตอนการปฏิบัติงาน

การแต่งตั้งผู้รับผิดชอบจัดการข้อร้องเรียน / ร้องทุกข์ ของหน่วยงาน

๙.๑ จัดตั้งศูนย์ / จุดรับข้อร้องเรียน / ร้องทุกข์ ของประชาชน

๙.๒ จัดทำคำสั่งแต่งตั้งเจ้าหน้าที่ประจำศูนย์

๙.๓ แจ้งผู้รับผิดชอบตามคำสั่งโรงเรียนพิบูลสังฆรักษ์ประชาอุทิศ เพื่อความสะดวกในการประสานงาน

๑๐. การรับและตรวจสอบข้อร้องเรียน / ร้องทุกข์ จากช่องทางต่าง ๆ

ดำเนินการรับและติดตามตรวจสอบข้อร้องเรียน / ร้องทุกข์ ที่เข้ามายังหน่วยงานจากช่องทางต่าง ๆ โดยมีข้อปฏิบัติตามที่กำหนด ดังนี้

ช่องทาง	ความถี่ในการตรวจสอบช่องทาง	ระยะเวลาดำเนินการข้อร้องเรียน / ร้องทุกข์เพื่อประสานหาทางแก้ไขปัญหา	หมายเหตุ
ร้องเรียนด้วยตนเอง ณ ศูนย์รับเรื่องราวร้องทุกข์ โรงเรียนพิบูลสังฆรักษ์ประชาอุทิศ	ทุกครั้งที่มีการร้องเรียน	ภายใน ๑ วันทำการ	
ร้องเรียนผ่านเว็บไซต์	ทุกวัน	ภายใน ๑ วันทำการ	
ร้องเรียนทางโทรศัพท์	ทุกวัน	ภายใน ๑ วันทำการ	
ร้องเรียนทาง Face Book	ทุกวัน	ภายใน ๑ วันทำการ	

๑๑. การบันทึกข้อร้องเรียน

๑๑.๑ กรอกแบบฟอร์มบันทึกข้อร้องเรียน/ร้องทุกข์ โดยมีรายละเอียด ชื่อ-สกุล ที่อยู่ หมายเลขโทรศัพท์ติดต่อ เรื่องร้องเรียน/ร้องทุกข์ และสถานที่เกิดเหตุ

๑๑.๒ ทุกช่องทางที่มีการร้องเรียน เจ้าหน้าที่ต้องบันทึกข้อร้องเรียน / ร้องทุกข์ ลงสมุดบันทึกข้อร้องเรียน / ร้องทุกข์

๑๒. การประสานหน่วยงานเพื่อแก้ไขปัญหาข้อร้องเรียน/ร้องทุกข์ และการแจ้งผู้ร้องเรียน/ร้องทุกข์ทราบ

๑๒.๑ กรณีเป็นการขอข้อมูลข่าวสาร ประสานหน่วยงานผู้ครอบครองเอกสาร เจ้าหน้าที่ที่เกี่ยวข้อง เพื่อให้ข้อมูลแก่ผู้ร้องขอได้ทันที

๑๒.๒ ข้อร้องเรียน / ร้องทุกข์ ที่เป็นการร้องเรียนเกี่ยวกับคุณภาพการให้บริการของหน่วยงาน เช่น ด้านวิชาการ การจัดการเรียนการสอน ด้านระบบดูแลช่วยเหลือนักเรียน เป็นต้น จัดทำบันทึกข้อความเสนอไปยังผู้บริหารเพื่อส่งการหน่วยงานที่เกี่ยวข้อง โดยเบื้องต้นอาจโทรศัพท์แจ้งไปยังหน่วยงานที่เกี่ยวข้อง

๑๒.๓ ข้อร้องเรียนที่ส่งผลกระทบต่อหน่วยงาน เช่น กรณี ผู้ร้องเรียนทำหนังสือร้องเรียนความไม่โปร่งใสในการปฏิบัติหน้าที่ให้เจ้าหน้าที่จัดทำบันทึกข้อความเพื่อเสนอผู้บริหารพิจารณาสั่งการไปยังหน่วยงานที่รับผิดชอบเพื่อดำเนินการตรวจสอบและแจ้งผู้ร้องเรียนทราบต่อไป

๑๓. การติดตามแก้ไขปัญหาข้อร้องเรียน

ให้หน่วยงานที่เกี่ยวข้องรายงานผลการดำเนินการให้ทราบภายใน ๕ วันทำการ เพื่อเจ้าหน้าที่ศูนย์ฯ จะได้ แจ้งให้ผู้ร้องเรียนทราบต่อไป

๑๔. การรายงานผลการดำเนินการให้ผู้บริหารทราบ

๑๔.๑ ให้รวบรวมและรายงานสรุปการจัดการข้อร้องเรียน/ร้องทุกข์ ให้ผู้บริหารทราบทุกเดือน

๑๔.๒ ให้รวบรวมรายงานสรุปข้อร้องเรียนหลังจากสิ้นปีงบประมาณ เพื่อนำมาวิเคราะห์การจัดการข้อร้องเรียน / ร้องทุกข์ ในภาพรวมของหน่วยงาน เพื่อใช้เป็นแนวทางในการแก้ไข ปรับปรุง พัฒนา องค์กรต่อไป

๑๔. มาตรฐานงาน

การดำเนินการแก้ไขข้อร้องเรียน / ร้องทุกข์ ให้แล้วเสร็จภายในระยะเวลาที่กำหนด กรณีได้รับเรื่องร้องเรียน / ร้องทุกข์ ให้ศูนย์รับเรื่องราวร้องทุกข์โรงเรียนพิบูลสังฆรักษ์ประชาอุทิศ ดำเนินการตรวจสอบ และพิจารณาส่งเรื่องให้หน่วยงานที่เกี่ยวข้อง ดำเนินการแก้ไขปัญหาข้อร้องเรียน / ร้องทุกข์ให้แล้วเสร็จ ภายใน ๑๕ วัน ทำการ

๑๕. แบบฟอร์ม

แบบฟอร์มใบรับแจ้งเหตุเรื่องราวร้องเรียน / ร้องทุกข์

๑๖. จัดทำโดย

ศูนย์รับเรื่องร้องเรียนร้องทุกข์โรงเรียนพิบูลสังฆรักษ์ประชาอุทิศ

- หมายเลขโทรศัพท์ ๐๗๕๔๙๙๑๑๔

- เว็บไซต์ http://www.psp.ac.th/datashow_๗๕๔๒๙

- Face Book โรงเรียนพิบูลสังฆรักษ์ประชาอุทิศ

ขั้นตอนการกรอกข้อมูลร้องเรียน/ร้องทุกข์ทางเว็บไซต์

๑. เข้าเว็บไซต์ <http://www.psp.ac.th/>



๒. คลิกปุ่ม **ช่องทางร้องเรียน** ซึ่งอยู่เมนูด้านขวามือ

๓. จะปรากฏหน้าเว็บไซต์ ดังรูป

๔. คลิก **แนวปฏิบัติการจัดการเรื่องร้องเรียน** เพื่อศึกษาแนวปฏิบัติการจัดการเรื่องร้องเรียนให้เข้าใจ

๕. แจ้งเรื่องร้องเรียนตามที่อยู่เว็บไซต์ bit.ly/pspappeal หรือ สแกน คิวอาร์โค้ดด้านล่าง



ช่องทางร้องเรียนการทุจริตฯ

๓. จะปรากฏแบบฟอร์มให้กรอกข้อมูล ดังรูป

แจ้งเรื่องราวเรียนทุจริตและประพฤติมิชอบ ของโรงเรียนพิบูลสังฆรักษ์ประชาอุทิศ

ข้อมูลของผู้แจ้งเบาะแสจะถูกเก็บเป็นความลับทุกประการ

poypoyoo@gmail.com [Switch account](#)

Not shared

* Indicates required question

คำนำหน้าชื่อ *

นาย

นาง

นางสาว

เด็กชาย

เด็กหญิง

ชื่อ-สกุลผู้แจ้ง *

Your answer

๔. กรอกข้อมูล คำนำหน้าที่ ชื่อผู้แจ้ง เรื่องที่ร้องเรียน หมายเลขโทรศัพท์ ที่อยู่ อีเมลล์ ID Line (ถ้ามี) Facebook (ถ้ามี)

๕. พิมพ์รายละเอียด ข้อความที่ประสงค์จะร้องเรียน/ร้องทุกข์

๖. กดปุ่มส่งข้อมูล (Submit)

* หมายเหตุ ข้อมูลที่มีเครื่องหมาย * จะต้องกรอกให้ครบถ้วน หากกรอกไม่ครบ ระบบจะไม่สามารถส่งข้อมูลได้

แบบฟอร์มหนังสือร้องทุกข์ - ร้องเรียน

เขียนที่.....

วันที่.....เดือน.....พ.ศ.

เรื่อง

เรียน ผู้อำนวยการโรงเรียนพิปูนสังฆรักษ์ประชาอุทิศ

ข้าพเจ้า (นาย/นาง/นางสาว).....อายุ.....ปี

อยู่บ้านเลขที่.....หมู่ที่..... ตำบล.....อำเภอ.....

จังหวัด.....

ขอร้องทุกข์ - ร้องเรียน ต่อผู้อำนวยการโรงเรียนพิปูนสังฆรักษ์ประชาอุทิศ เนื่องจาก

.....

เพื่อให้ดำเนินการช่วยเหลือและแก้ไขปัญหา ดังนี้

.....

พร้อมนี้ข้าพเจ้าได้แนบเอกสารหลักฐานต่าง ๆ มาด้วย คือ

1. สำเนาบัตรประจำตัวประชาชน จำนวน.....ฉบับ
2. บัญชีรายชื่อผู้ได้รับความเดือดร้อน จำนวน.....ราย
3. เอกสารอื่น ๆ (ระบุ).....

ขอแสดงความนับถือ

(ลงชื่อ)ผู้ร้องทุกข์ / ร้องเรียน

(.....)

หมายเลขโทรศัพท์.....