



โรงเรียนท่าปลาประชาอุทิศ

THAPLA PRACHA U-THIS SCHOOL

คู่มือมาตรฐานการบริการ



สำนักงานเขตพื้นที่การศึกษามัธยมศึกษาพิษณุโลก อุตรดิตถ์
กระทรวงศึกษาธิการ

คู่มือมาตรฐานการให้บริการ
โรงเรียนท่าปลาประชาอุทิศ
สำนักงานเขตพื้นที่การศึกษามัธยมศึกษาพิษณุโลก อุตรดิตถ์
บทนำ

๑. ความเป็นมา

โรงเรียนท่าปลาประชาอุทิศมีความมุ่งมั่นที่จะพัฒนางานให้มีประสิทธิภาพและประสิทธิผล ตลอดจนพัฒนาคุณภาพและมาตรฐานการให้บริการต่อผู้มาขอรับบริการและผู้มีส่วนได้ส่วนเสีย โดยมุ่งเน้นให้เกิดความพึงพอใจของผู้รับบริการ และผู้มีส่วนได้ส่วนเสียเป็นสำคัญ

๒. วัตถุประสงค์

๒.๑ เพื่อเป็นแนวทางให้บุคลากรในโรงเรียนได้ใช้เป็นแนวทางการปฏิบัติงานด้านการให้บริการแก่ผู้มาติดต่อราชการ ได้อย่างมีประสิทธิภาพ และผู้รับบริการเกิดความพึงพอใจ

๒.๒ เพื่อพัฒนาประสิทธิภาพและคุณภาพการให้บริการให้เป็นมาตรฐานเดียวกัน

๓. คำจำกัดความ

การบริการ หมายถึง การให้ความช่วยเหลือ หรือการดำเนินการเพื่อประโยชน์ของผู้อื่น การบริการที่ดี ผู้รับบริการก็จะได้รับความประทับใจและคำชื่นชมองค์กร ซึ่งเป็นสิ่งที่ดีสิ่งหนึ่งอันเป็นผลดีกับองค์กรเบื้องหลังความสำเร็จเกือบทุกงาน มักพบว่างานบริการเป็นเครื่องมือสนับสนุนงานด้านต่างๆ เช่น งานวิชาการ งานประชาสัมพันธ์ เป็นต้น ดังนั้นถ้าบริการที่ดี ผู้รับบริการเกิดความประทับใจ ซึ่งการบริการถือเป็นหน้าเป็นตาของโรงเรียน ภาพลักษณ์ของโรงเรียนก็จะดีไปด้วย

ผู้รับบริการ หมายถึง ผู้ที่มารับบริการจากองค์กรโดยตรง หรือผ่านช่องทางสื่อสารต่างๆ ทั้งนี้รวมถึงผู้รับบริการที่เป็นส่วนราชการด้วย

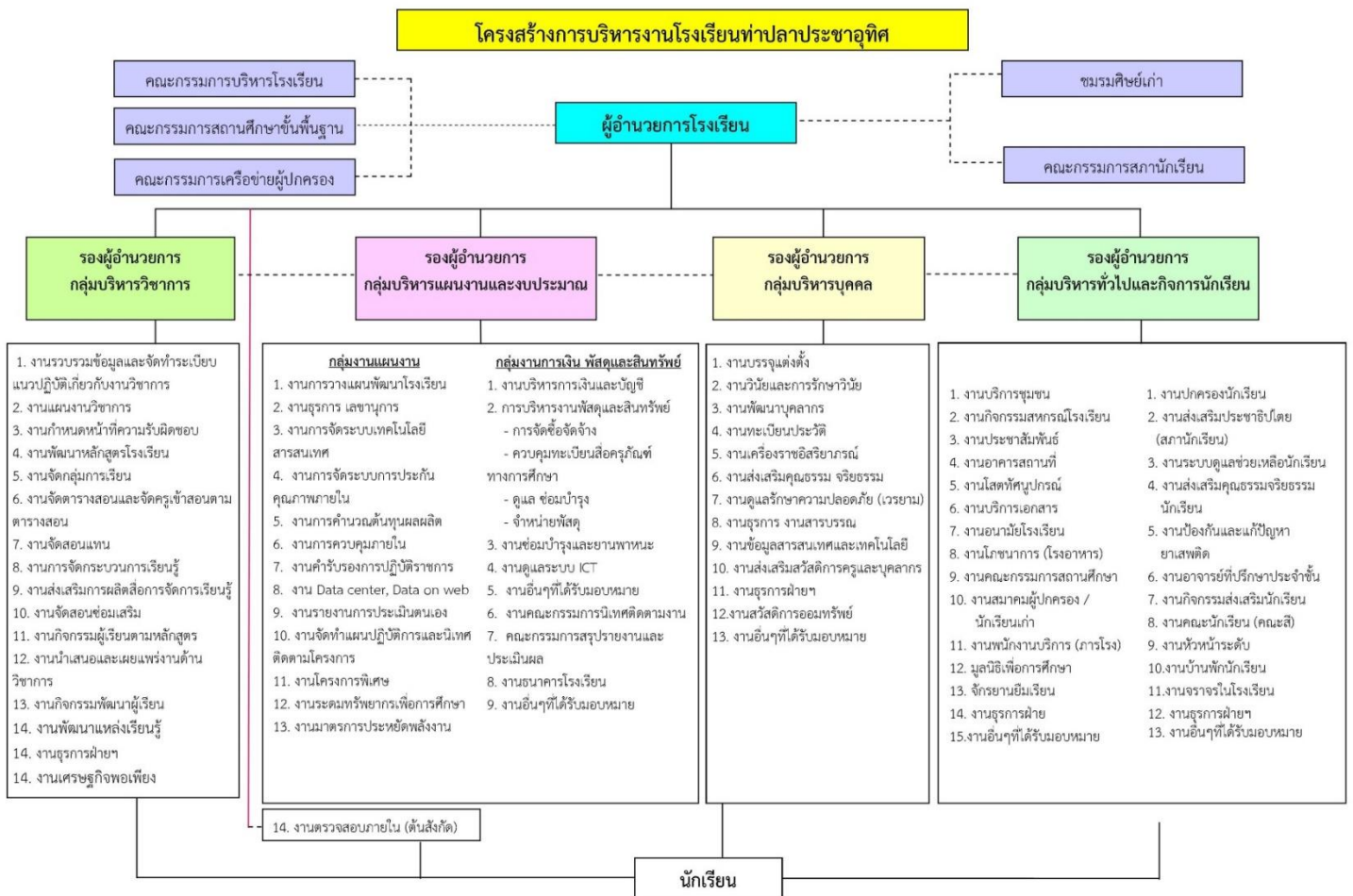
ผู้ให้บริการ หมายถึง เจ้าหน้าที่ของหน่วยงานที่มีอำนาจหน้าที่ตามกฎหมาย ซึ่งได้รับมอบหมายให้ทำหน้าที่คอยให้บริการแก่ผู้มาขอรับบริการในเรื่องใดเรื่องหนึ่ง

ผู้มีส่วนได้ส่วนเสีย หมายถึง ผู้ที่ได้รับผลกระทบทั้งทางบวกและทางลบ ทั้งทางตรงและทางอ้อม จากการดำเนินการขององค์กร เช่น ประชาชน ชุมชนในท้องถิ่น บุคลากรในส่วนราชการ ผู้ส่งมอบงาน บริษัท/เอกชน รวมทั้งผู้รับบริการ เป็นต้น

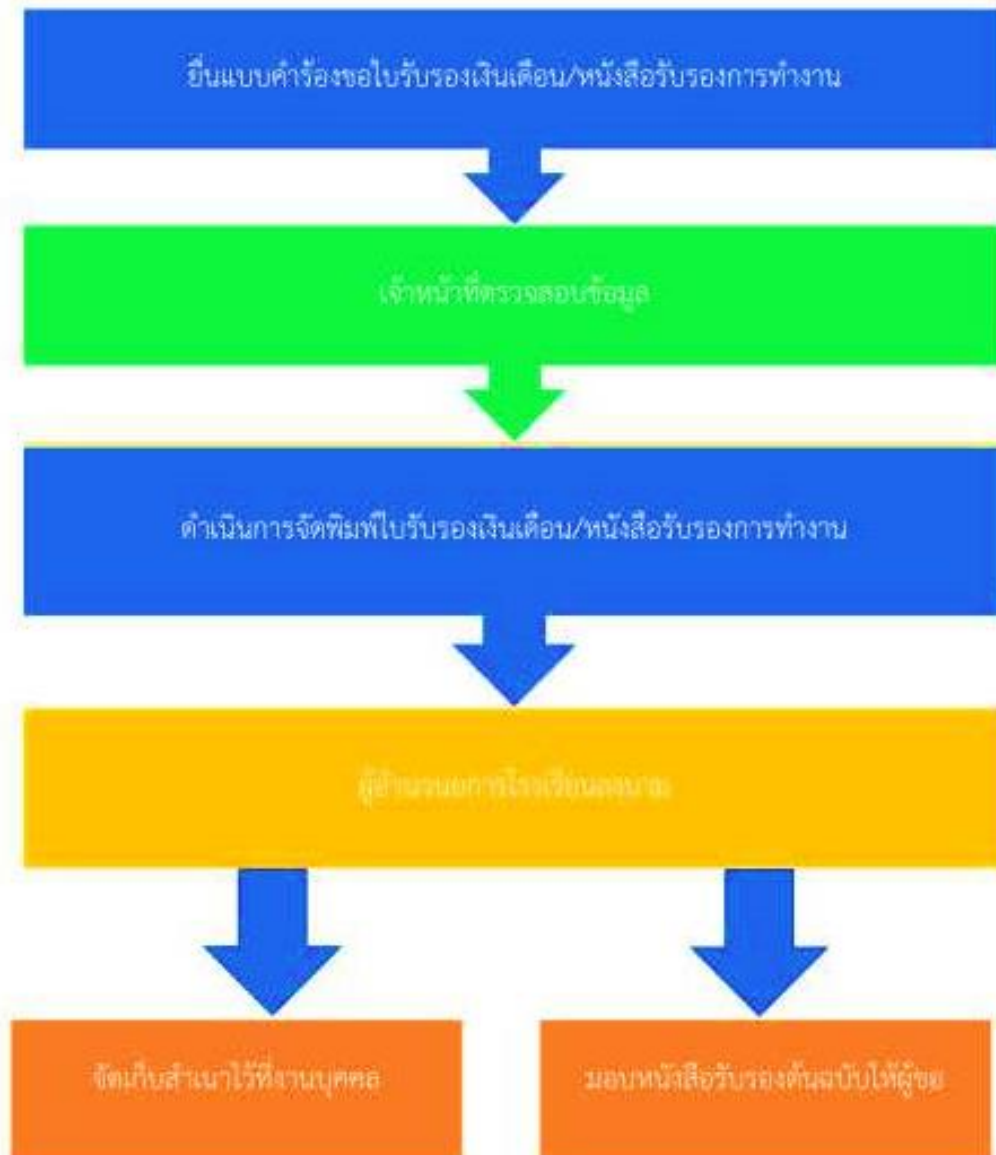
ขั้นตอนและระยะเวลาการปฏิบัติราชการ หมายถึง ข้อกำหนด หรือขั้นตอนในการทำงานกระบวนการทำงานให้บริการ ซึ่งมีระยะเวลาที่จำเป็นในการปฏิบัติงานที่กำหนดไว้อย่างชัดเจน ซึ่งในแต่ละงานที่ให้บริการ จะกำหนดระยะเวลาที่ใช้ในการทำงานแตกต่างกันขึ้นอยู่กับข้อกำหนด ความสะดวกสบายของการปฏิบัติงาน

ความพึงพอใจ หมายถึง ระดับความรู้สึกพึงพอใจของบุคคลที่มีต่อกิจกรรมหนึ่งซึ่งสะท้อนให้เห็นถึง ประสิทธิภาพของกิจกรรมนั้นๆ ระดับความพึงพอใจของบุคคลมีความสุข ชอบใจ พอใจ จะเกิดขึ้นเมื่อความต้องการของบุคคลนั้นได้รับการตอบสนอง

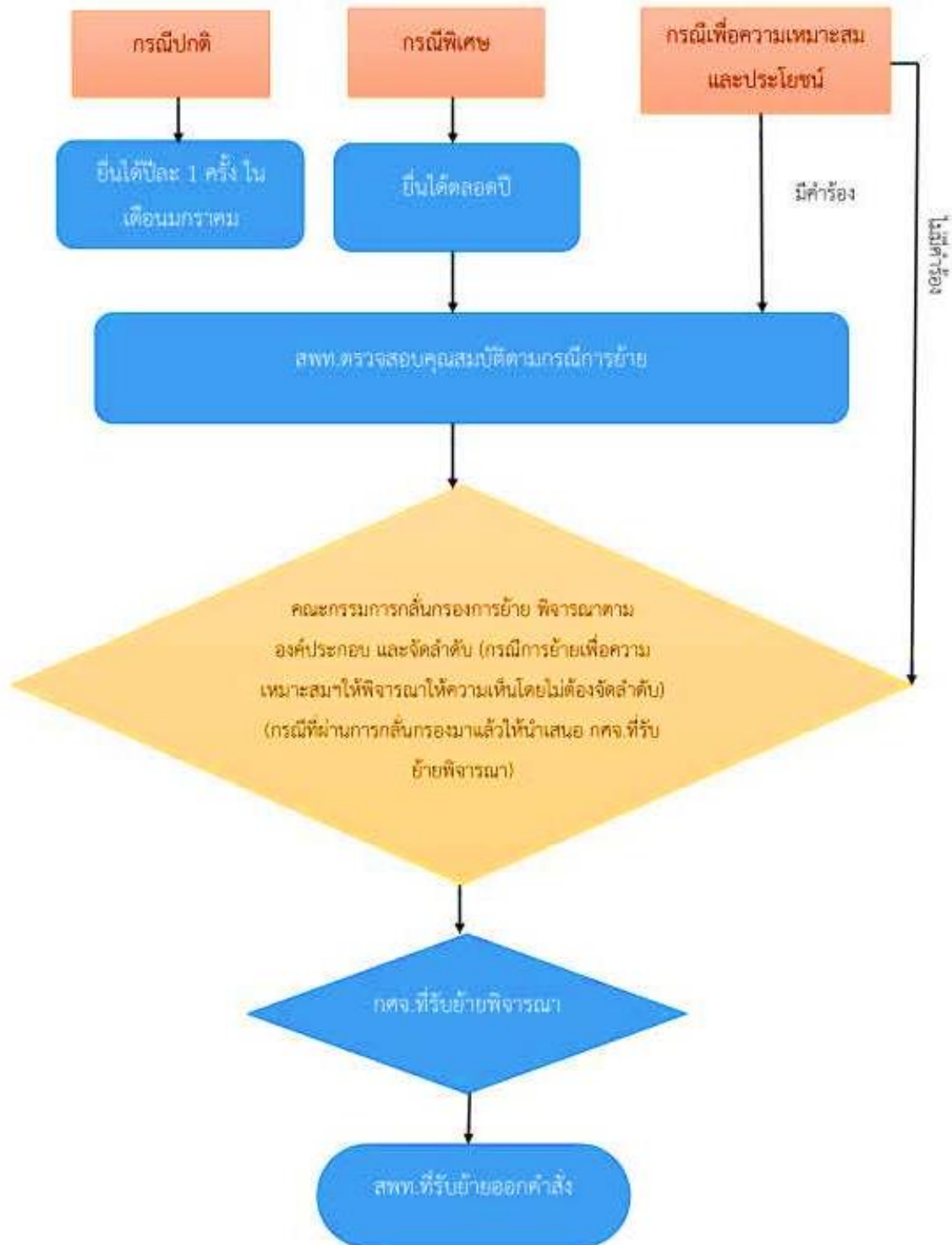
ระบบโครงสร้างการบริหาร แผนผังการบริหารงานโรงเรียนท่าปลาประชาอุทิศ



ขั้นตอนการขอใบรับรองเงินเดือน/หนังสือรับรองการทำงาน



ขั้นตอนการเขียนย้ายของข้าราชการครูและบุคลากรทางการศึกษา



ขั้นตอนการขออนุญาตลาป่วย ลาคลอดบุตร ลากิจส่วนตัว

