



# โรงเรียนท่าปลาประชาอุทิศ

THAPLA PRACHA U-THIS SCHOOL



รายงานผลการบริหารและ  
พัฒนาทรัพยากรบุคคล  
ประจำปี

2565

สำนักงานเขตพื้นที่การศึกษามัธยมศึกษาพิษณุโลก อุตรดิตถ์  
กระทรวงศึกษาธิการ

## สรุปผลการดำเนินงานกลุ่มบริหารงานบุคคล

- ข้อมูลฝ่ายบริหาร
- ข้อมูลแสดงจำนวนบุคลากรจำแนกตามตำแหน่งงาน
- ตารางข้อมูลจำนวนครูจำแนกตามระบบงาน เพศ ระดับการศึกษา
- แผนภูมิแสดงจำนวนบุคลากรโรงเรียนท่าปลาประชาอุทิศจำแนกตามเพศ
- รายชื่อครู จำแนกตามฝ่ายบริหาร / กลุ่มสาระการเรียนรู้ และวุฒิ การศึกษา
- ข้อมูลการพัฒนาครูและบุคลากรทางการศึกษามีให้มีเลื่อนวิทยฐานะ

## ข้อมูลบุคลากรทั้งหมด

### 1. ข้อมูลฝ่ายบริหาร

ชื่อ - สกุล	ตำแหน่ง	วุฒิการศึกษา
นางสาวรสสุคนธ์ อินชัยเขา	ผู้อำนวยการโรงเรียน	ปริญญาเอก

### 2. ข้อมูลแสดงจำนวนบุคลากรจำแนกตามตำแหน่งงาน

ตำแหน่ง	จำนวนคน		
	ชาย	หญิง	รวม
ผู้บริหาร	-	1	-
ครู	13	20	33
<b>รวมข้าราชการ</b>	<b>13</b>	<b>21</b>	<b>34</b>
พนักงานราชการ	1	2	3
ลูกจ้างประจำ	2	1	3
ลูกจ้างชั่วคราว (ครูจ้างสอน)	1	4	5
ลูกจ้างชั่วคราว (เจ้าหน้าที่สำนักงาน)	-	1	1
ลูกจ้างชั่วคราว (นักการภารโรง)	2	2	4
<b>รวมบุคลากรทางการศึกษา</b>	<b>6</b>	<b>10</b>	<b>19</b>
<b>รวมทั้งสิ้น</b>	<b>19</b>	<b>31</b>	<b>53</b>

### 3. ตารางแสดงจำนวนบุคลากรจำแนกระดับวุฒิการศึกษา ปีการศึกษา 2565

ผู้บริหาร/กลุ่มสาระ การเรียนรู้/งาน	วุฒิการศึกษา								รวม
	ต่ำกว่า ปริญญา ตรี		ปริญญา ตรี		ปริญญาโท		ปริญญาเอก		
	ชาย	หญิง	ชาย	หญิง	ชาย	หญิง	ชาย	หญิง	
ฝ่ายบริหาร	-	-	-	-	-	-	-	1	1
ภาษาไทย	-	-	-	2	1	2	-	-	5
คณิตศาสตร์	-	-	3	1	1	-	-	-	5
สังคมศึกษาฯ	-	-	3	-	-	-	-	-	3
วิทยาศาสตร์	-	-	2	1	2	5	-	-	10
ศิลปะ	-	-	2	2	-	-	-	-	4
สุขศึกษาและพล ศึกษา	-	-	1	1	1	-	-	-	3
ภาษาต่างประเทศ	-	-	-	4	-	1	-	-	5
การงานอาชีพ	-	-	-	1	-	1	-	-	2
<b>รวมข้าราชการครู</b>	-	-	11	12	7	10	-	-	39
พนักงานราชการ	-	-	1	2	-	-	-	-	3
ลูกจ้างประจำ	2	-	-	1	-	-	-	-	3
ครูอัตราจ้าง	-	-	1	4	-	-	-	-	5
เจ้าหน้าที่ สำนักงาน	-	-	-	1	-	-	-	-	5
<b>รวมทั้งสิ้น</b>	2	-	13	22	7	10	-	-	53

4. ข้อมูลการพัฒนาครูและบุคลากรทางการศึกษามีให้มีเลื่อนวิทยฐานะชำนาญการ และชำนาญการพิเศษ ปี 2565

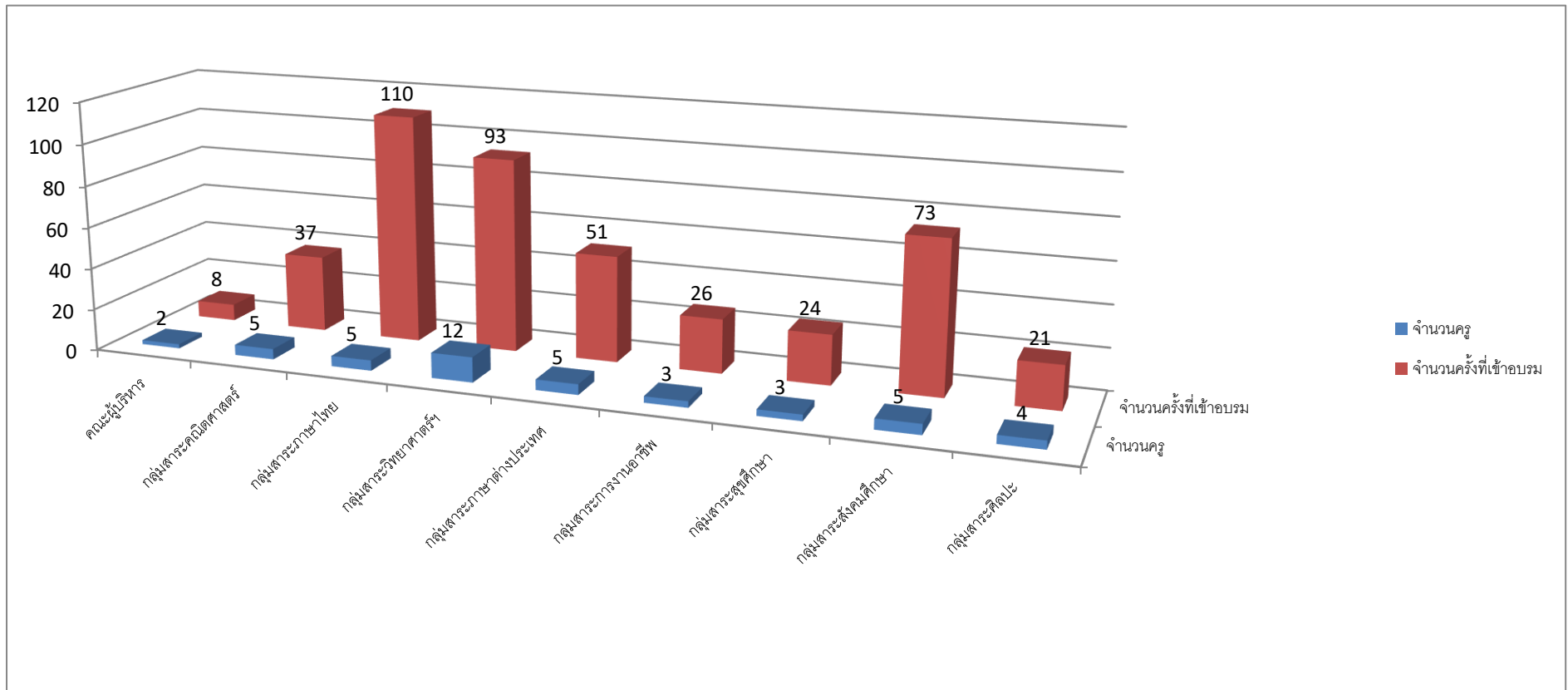
วิทยฐานะ	จำนวน	หมายเหตุ
ชำนาญการ	8	
ชำนาญการพิเศษ	12	

5. ด้านการพัฒนาข้าราชการครูและบุคลากรทางการศึกษา

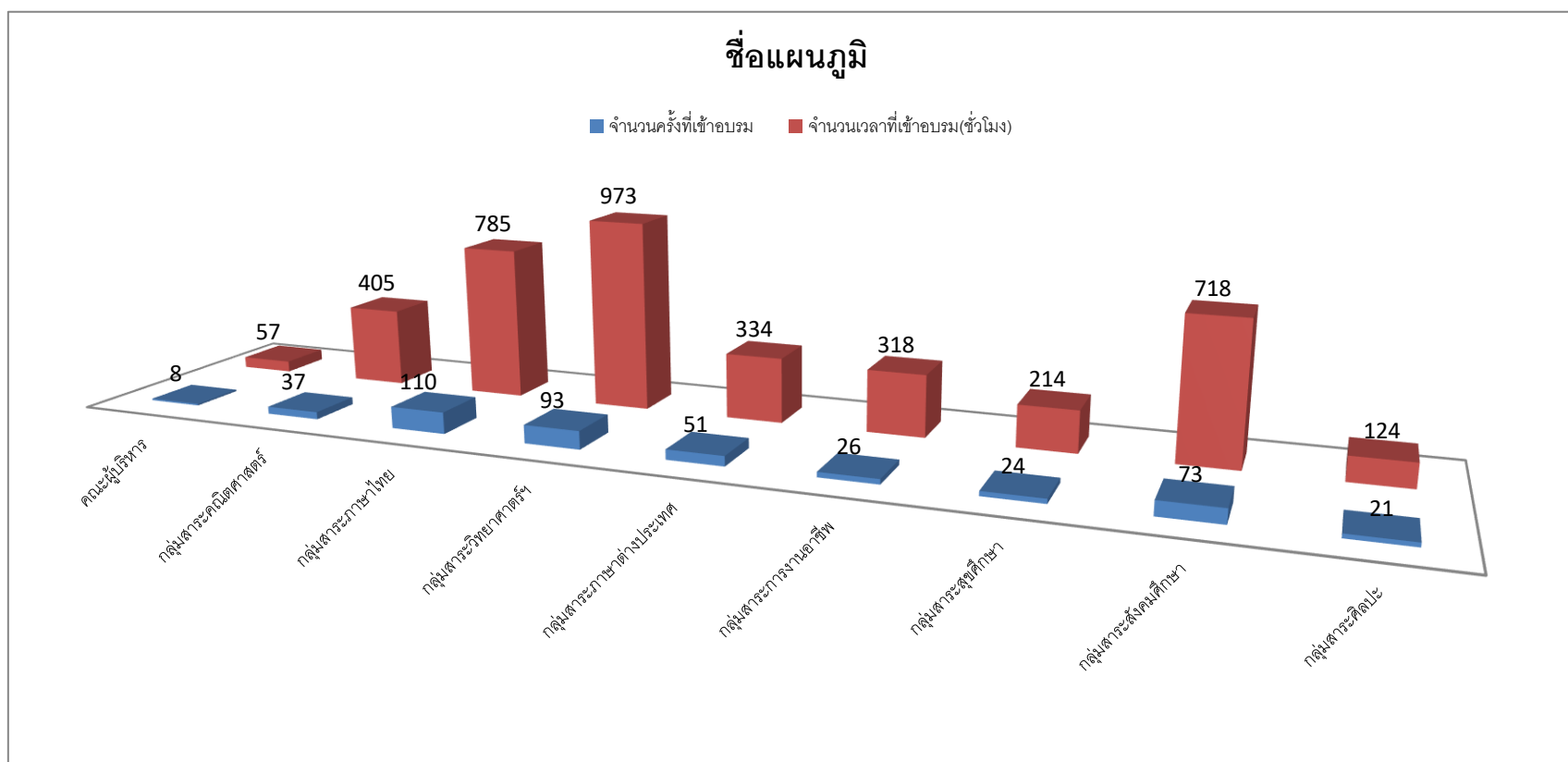
คณะครูโรงเรียนท่าปลาประชาอุทิศ ปีการศึกษา 2565

ชื่อกลุ่มสาระการเรียนรู้	จำนวนครู	ร้อยละครู	จำนวนครั้งที่เข้าอบรม	จำนวนที่เป็นวิทยากร	ค่าเฉลี่ยจำนวนครั้งที่เข้าอบรม	ร้อยละของจำนวนครั้งที่เข้าอบรม	จำนวนเวลาที่เข้าอบรม (ชั่วโมง)	ค่าเฉลี่ยจำนวนชั่วโมง/กลุ่มสาระการเรียนรู้	ร้อยละจำนวนชั่วโมง/กลุ่มสาระการเรียนรู้
คณะผู้บริหาร	1	4.88	8	0	4	1.81	57	28.50	1.45
กลุ่มสาระคณิตศาสตร์	5	12.20	37	2	7.80	8.35	405	81.00	10.31
กลุ่มสาระภาษาไทย	5	12.20	110	0	22.00	24.83	785	157.00	19.98
กลุ่มสาระวิทยาศาสตร์ฯ	12	29.27	93	4	8.08	20.99	973	81.08	24.77
กลุ่มสาระภาษาต่างประเทศ	5	12.20	51	0	10.20	11.51	334	66.80	8.50
กลุ่มสาระการงานอาชีพ	3	7.32	26	0	8.67	5.87	318	106.00	8.10
กลุ่มสาระสุขศึกษา	3	7.32	24	0	8.00	5.42	214	71.33	5.45
กลุ่มสาระสังคมศึกษา	5	12.20	73	2	15.00	16.48	718	143.60	18.28
กลุ่มสาระศิลปะ	4	9.76	21	0	5.25	4.74	124	31.00	3.16
รวม	43	100.00	443	16	9.89	100.00	3928	85.15	100.00

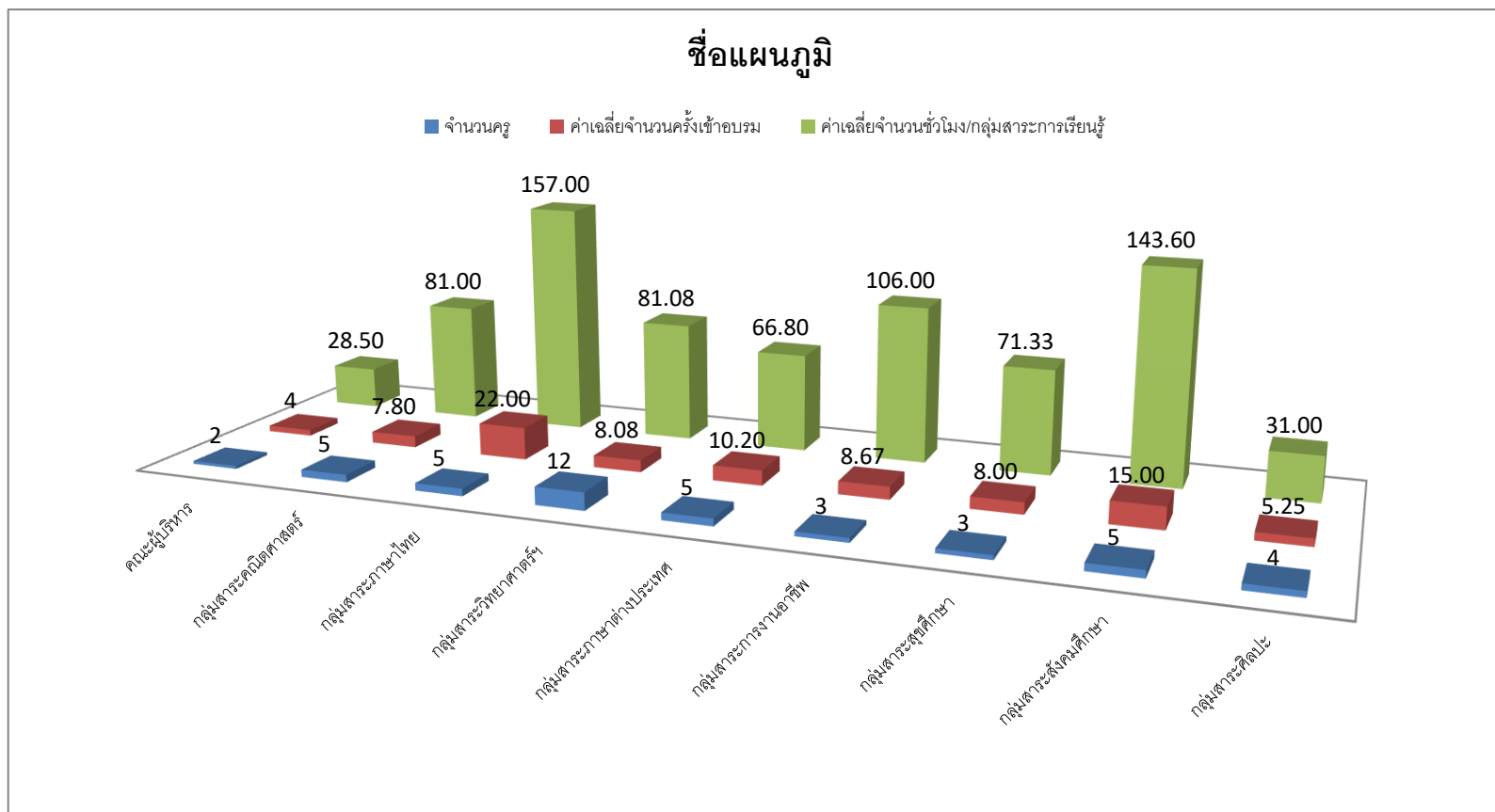
แผนภูมิแสดงเปรียบเทียบจำนวนกลุ่มกลุ่มสาระการเรียนรู้กับจำนวนครั้งที่เข้ารับการอบรม  
 คณะครูโรงเรียนท่าปลาประชาอุทิศ ปีการศึกษา 2565



แผนภูมิแสดงเปรียบเทียบจำนวนครั้งที่เข้ารับการอบรมกับจำนวนเวลาที่เข้ารับการอบรม(ชั่วโมง)  
 คณะครูโรงเรียนท่าปลาประชาอุทิศ ปีการศึกษา 2565



แผนภูมิแสดงเปรียบเทียบจำนวนครูกับค่าเฉลี่ยจำนวนครั้งและค่าเฉลี่ยจำนวนชั่วโมง ของแต่ละกลุ่มสาระการเรียนรู้  
 คณะครูโรงเรียนท่าปลาประชาอุทิศ ปีการศึกษา 2565



แผนภูมิแสดงค่าเฉลี่ยจำนวนชั่วโมง ของแต่ละกลุ่มสาระการเรียนรู้  
คณะครูโรงเรียนท่าปลาประชาอุทิศ ปีการศึกษา 2565

