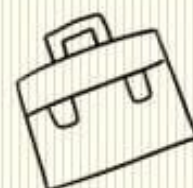


รายงานสถิติการเข้าใช้บริการห้องสมุด  
ปีการศึกษา 2565



โรงเรียนโนนค้อวิทยาคม  
สำนักงานเขตพื้นที่การศึกษามัธยมศึกษา  
ศรีสะเกษ ยโสธร



## บันทึกข้อความ

ส่วนราชการ โรงเรียนโนนค้อวิทยาคม อำเภอโนนคูณ จังหวัดศรีสะเกษ

ที่ ...../2566 วันที่ 10 มีนาคม 2566

เรื่อง รายงานสถิติการเข้าใช้บริการห้องสมุด ปีการศึกษา 2565

เรียน ผู้อำนวยการโรงเรียนโนนค้อวิทยาคม

ด้วยงานห้องสมุดได้ดำเนินการให้บริการ เพื่อให้นักเรียนหรือผู้รับบริการมีทักษะในการค้นคว้าข้อมูลจากห้องสมุดและเพื่อปลูกฝังให้นักเรียนมีนิสัยรักการอ่านสามารถนำความรู้จากการอ่านไปใช้ในชีวิตประจำวันได้ บัดนี้การดำเนินงานดังกล่าวเป็นไปด้วยความเรียบร้อยแล้ว ข้าพเจ้าจึงขออนุญาตส่งรายงานสถิติการเข้าใช้บริการห้องสมุด ปีการศึกษา 2565 ดังเอกสารที่แนบมาพร้อมนี้

จึงเรียนมาเพื่อโปรดทราบ

ลงชื่อ *YN - N.*

(นางสาวฉวีวรรณ บุญเต็ม)

ผู้รายงาน

ความเห็นฝ่ายบริหาร

<p><i>เลขาฯ โรงเรียน</i></p> <p>.....</p> <p>.....</p> <p>.....</p> <p>ลงชื่อ <i>[Signature]</i></p> <p>(นายอภิชาติ ประสิทธิ์ชัย)</p> <p>หัวหน้าฝ่ายบริหารงานทั่วไป</p>	<p><i>ทรงม ชนงูณ</i></p> <p>.....</p> <p><i>เลขาฯ ห้องสมุด</i></p> <p>.....</p> <p>.....</p> <p>ลงชื่อ <i>[Signature]</i></p> <p>(นางชนิดา ไพบุลย์สวัสดิ์)</p> <p>หัวหน้าฝ่ายแผนงานและงบประมาณ</p>
<p><i>ทรงม ชนงูณ</i></p> <p>.....</p> <p>.....</p> <p>ลงชื่อ <i>[Signature]</i></p> <p>(นางสาวกุลทิพา นนทพจน์)</p> <p>รองผู้อำนวยการโรงเรียนโนนค้อวิทยาคม</p>	<p><i>ทรงม</i></p> <p><i>เลขาฯ โรงเรียน</i></p> <p><i>เลขาฯ ห้องสมุด</i></p> <p>.....</p> <p>.....</p> <p>ลงชื่อ <i>[Signature]</i></p> <p>(นายพรศักดิ์ อุ่นใจ)</p> <p>ผู้อำนวยการโรงเรียนโนนค้อวิทยาคม</p>

# รายงานสถิติการเข้าใช้บริการห้องสมุดโรงเรียนโนนค้อวิทยาคม ปีการศึกษา 2565

## หลักการและเหตุผล

การอ่าน คือ กระบวนการที่ผู้อ่านรับรู้สารที่เป็นความรู้ ความคิด ความรู้สึกที่ผู้เขียนถ่ายทอดออกมาเป็นลายลักษณ์อักษร การที่ผู้อ่านเข้าใจสารได้มากน้อยเพียงใดนั้นขึ้นอยู่กับประสบการณ์และการใช้ความสามารถทางความคิดของผู้อ่านเอง ซึ่งจุดมุ่งหมายของการอ่านนั้นมีหลายประเภท ได้แก่ การอ่านเพื่อความรู้ การอ่านเพื่อความบันเทิง การอ่านเพื่อทราบข่าวสารความคิด และการอ่านเพื่อจุดประสงค์เฉพาะทางอื่น ๆ นอกจากนี้การอ่านยังเป็นเครื่องมือในการแสวงหาความรู้ ช่วยให้ประสบความสำเร็จในการประกอบอาชีพ ส่งเสริมให้คนมีความคิดอ่านและฉลาดรอบรู้ และเป็นวิธีการหนึ่งในการพัฒนาระบบการสื่อสารและการใช้เครื่องมือทางอิเล็กทรอนิกส์ต่าง ๆ รวมถึงเป็นเครื่องมือสืบทอดทางวัฒนธรรมของคนรุ่นต่อ ๆ ไป

ปัจจุบันนักเรียนมีภาวะถดถอยทางการอ่านมากขึ้น เนื่องจากสถานการณ์การแพร่ระบาดของเชื้อไวรัสโคโรนา ทำให้ต้องเรียนออนไลน์ ผนวกกับมีเทคโนโลยีที่ทันสมัยเข้ามาเป็นตัวเสริมให้เกิดความสะดวกสบาย ทำให้นักเรียนขาดทักษะในการอ่าน ส่งผลให้ทักษะการอ่าน การเขียน และการสื่อสารถดถอยลง

จากความสำคัญและปัญหาข้างต้น งานห้องสมุดโรงเรียนโนนค้อวิทยาคม จึงได้จัดบริการห้องสมุด เพื่อให้นักเรียนนักเรียนมีทักษะในการค้นคว้าข้อมูลจากห้องสมุดและปลูกฝังให้นักเรียนมีนิสัยรักการอ่านสามารถนำความรู้จากการอ่านไปใช้ในชีวิตประจำวันได้

## วัตถุประสงค์

1. เพื่อให้นักเรียนมีทักษะในการค้นคว้าข้อมูลจากห้องสมุด
2. เพื่อปลูกฝังให้นักเรียนมีนิสัยรักการอ่านสามารถนำความรู้จากการอ่านไปใช้ในชีวิตประจำวันได้

## เป้าหมาย

### ด้านปริมาณ

- นักเรียนโรงเรียนโนนค้อวิทยาคม จำนวน 647 คน
- บุคลากรโรงเรียนโนนค้อวิทยาคม จำนวน 34 คน

### ด้านคุณภาพ

- นักเรียนมีมีทักษะในการค้นคว้าข้อมูลจากห้องสมุด
- นักเรียนเห็นความสำคัญของการอ่าน และมีนิสัยรักการอ่าน และสามารถนำความรู้จากการอ่านไปใช้ในชีวิตประจำวันได้

## ระยะเวลาในการดำเนินการ

- 17 พฤษภาคม 2565 – 4 มีนาคม 2566 (ปีการศึกษา 2565)

## สถานที่ที่ใช้ในการดำเนินการ

- ห้องสมุดโรงเรียนโนนค้อวิทยาคม

## งบประมาณ

-

## การประเมินผล

ตัวชี้วัดความสำเร็จ	วิธีการวัด	เครื่องมือ
1. สถิติการเข้าใช้บริการและการยืม-คืนหนังสือ	เก็บสถิติ	โปรแกรมบริหารงานห้องสมุด
2. แบบประเมินความพึงพอใจ	ประเมิน	แบบประเมินความพอใจ

## ผลที่คาดว่าจะได้รับ

- นักเรียนมีทักษะในการค้นคว้าข้อมูลจากห้องสมุด
- นักเรียนมีนิสัยรักการอ่านสามารถนำความรู้จากการอ่านไปใช้ในชีวิตประจำวันได้

## วิธีดำเนินการ

กิจกรรม/ขั้นตอน	ระยะเวลา	ผู้รับผิดชอบ
<u>ขั้นเตรียมงาน (PLAN)</u> - สืบค้นหนังสือ สื่อ เครื่องอำนวยความสะดวกที่นักเรียนมีความต้องการ - จัดทำโครงการและเสนอขออนุมัติกิจกรรมต่าง ๆ ตามแผนที่วางไว้	ปีการศึกษา 2565	ครูฉวีวรรณ
<u>ขั้นดำเนินการ (DO)</u> - แต่งตั้งผู้ดูแลงานห้องสมุด - ดำเนินการตามกิจกรรมที่วางแผนไว้ - ให้บริการการเข้าใช้บริการ ยืม-คืนหนังสือ		
<u>ขั้นตรวจสอบ (CHECK)</u> - ตรวจสอบสถิติการเข้าใช้บริการ ยืม-คืนหนังสือ		
<u>ขั้นรายงาน (ACTION)</u> - สรุปรายงานผลการดำเนินการให้บริการ		

### สถิติการให้บริการ

#### สถิติผู้เข้าใช้บริการมากที่สุด 3 อันดับแรก

ภาคเรียนที่ 1 ปีการศึกษา 2565	ภาคเรียนที่ 2 ปีการศึกษา 2565
เด็กชายอรรถชัย คณานันท์	เด็กหญิงหนึ่งฤทัย ภูตะอิน
นายอดิศร จันทร์ส่อง	นายศิริศักดิ์ ชัยสิงห์
เด็กชายปรามโทย์ วิชาชัย	เด็กหญิงณิชนันท์ วงศ์เศษ

\*\*\*รายชื่อทั้งหมดแนบท้ายภาคผนวก

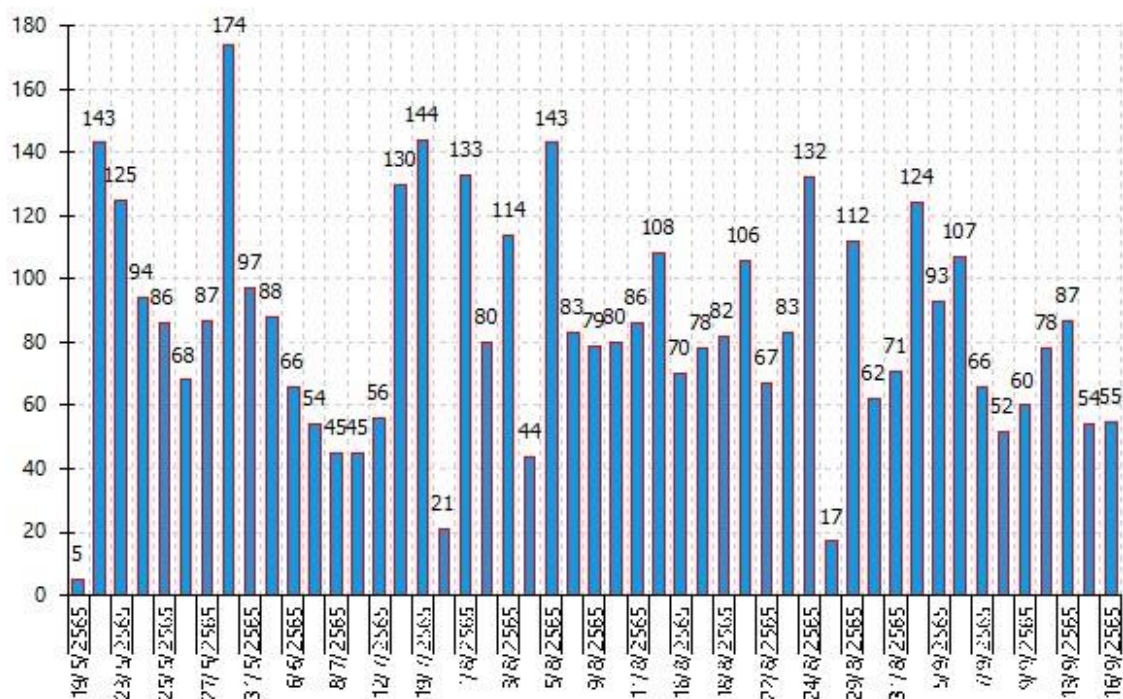
#### สถิติผู้ยืม-คืนหนังสือมากที่สุด 3 อันดับแรก

ภาคเรียนที่ 1 ปีการศึกษา 2565	ภาคเรียนที่ 2 ปีการศึกษา 2565
เด็กหญิงเบญจวรรณ สารวิจารณ์	เด็กหญิงณิชนันท์ วงศ์เศษ
นางสาวนุจิรา แจ่มปัญญา	นางสาวจรรยาพร ศรีนวล
นางสาวจรรยาพร ศรีนวล	เด็กหญิงธัญรัตน์ สุดสาดี
นางสาวประภาภรณ์ สมหวัง	นางสาวนุจิรา แจ่มปัญญา
นางสาวประภัสสร สมหวัง	เด็กหญิงเบญจวรรณ สารวิจารณ์

#### สถิติการยืม-คืนหนังสือตลอดปีการศึกษา

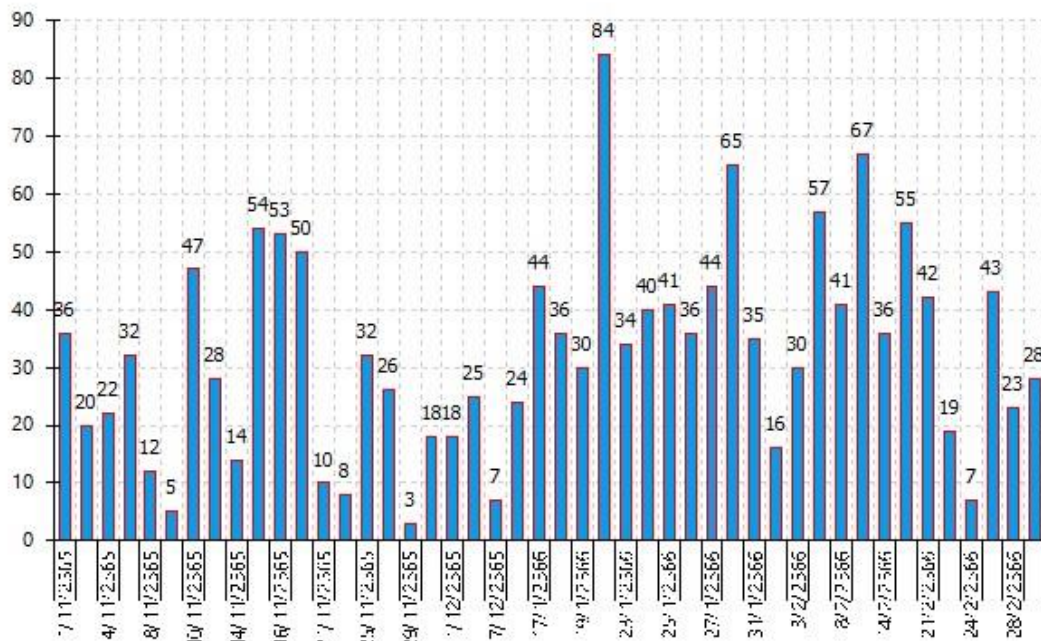
- 87 ครั้ง

#### สถิติการเข้าใช้บริการภาคเรียนที่ 1 ปีการศึกษา 2565



การเข้าใช้บริการรวม 4,134 ครั้ง ข้อมูลแนบท้ายภาคผนวก

## สถิติการเข้าใช้บริการภาคเรียนที่ 2 ปีการศึกษา 2565



การเข้าใช้บริการรวม 1,497 ครั้ง ข้อมูลแนบท้ายภาคผนวก

## ผลการประเมินความพึงพอใจในการให้บริการห้องสมุด

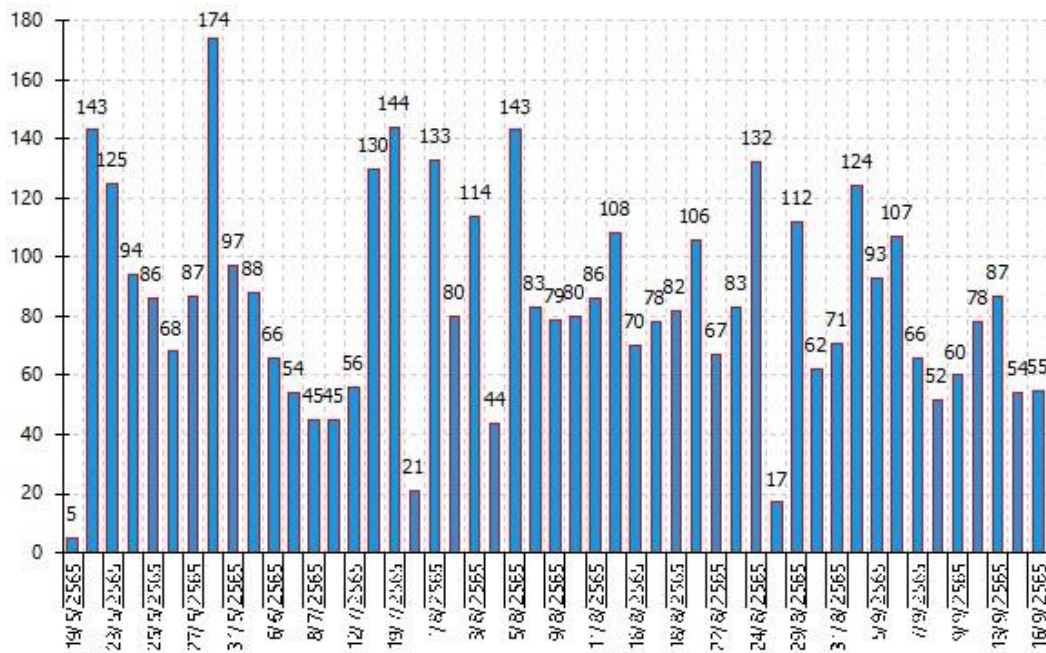
รายการประเมิน	ระดับ
<b>ด้านที่ 1 สถานที่ และสิ่งอำนวยความสะดวก</b>	
จำนวนที่นั่งมีเพียงพอ ไม่แออัด	มาก
ระบบการเข้าใช้บริการ การยืม-คืนหนังสือมีความทันสมัยสะดวกรวดเร็ว	มาก
สภาพแวดล้อมภายในมีบรรยากาศที่เอื้อต่อการศึกษาค้นคว้า	มาก
การตกแต่ง ความสวยงาม ความสะอาดภายในห้องสมุด	มาก
มีอากาศถ่ายเท มีแสงสว่างเพียงพอ	มาก
มีเครื่องอำนวยความสะดวก เช่น พัดลม เครื่องปรับอากาศ คอมพิวเตอร์ ฯลฯ	มาก
มีป้ายนิเทศแสดงคำแนะนำการใช้ห้อง ระเบียบปฏิบัติชัดเจน	มาก
<b>ด้านที่ 2 ด้านทรัพยากรสารสนเทศและการบริการสารสนเทศ</b>	
ทรัพยากรสารสนเทศมีจำนวนเพียงพอต่อความต้องการ	มาก
มีวารสาร หนังสือที่ตรงตามความต้องการ	มาก
มีการจัดหมวดหมู่หนังสืออย่างชัดเจน	มาก
<b>ด้านที่ 3 ด้านบุคลากร</b>	
บุคลากร/เจ้าหน้าที่ให้บริการด้วยความสุภาพและกิริยามารยาทดี	มาก
บุคลากร/เจ้าหน้าที่ให้บริการด้วยความเสมอภาคเท่าเทียมกันโดยไม่เลือกปฏิบัติ	มาก
บุคลากร/เจ้าหน้าที่ให้คำแนะนำและช่วยเหลือในการให้บริการ	มาก

ภาคผนวก

สถิติการเข้าใช้บริการภาคเรียนที่ 1 ปีการศึกษา 2565  
(จากโปรแกรมบริหารงานห้องสมุด)



สถิติการเข้าใช้บริการ วันที่ 17 พ.ค. 2565 ถึง 31 ต.ค. 2565

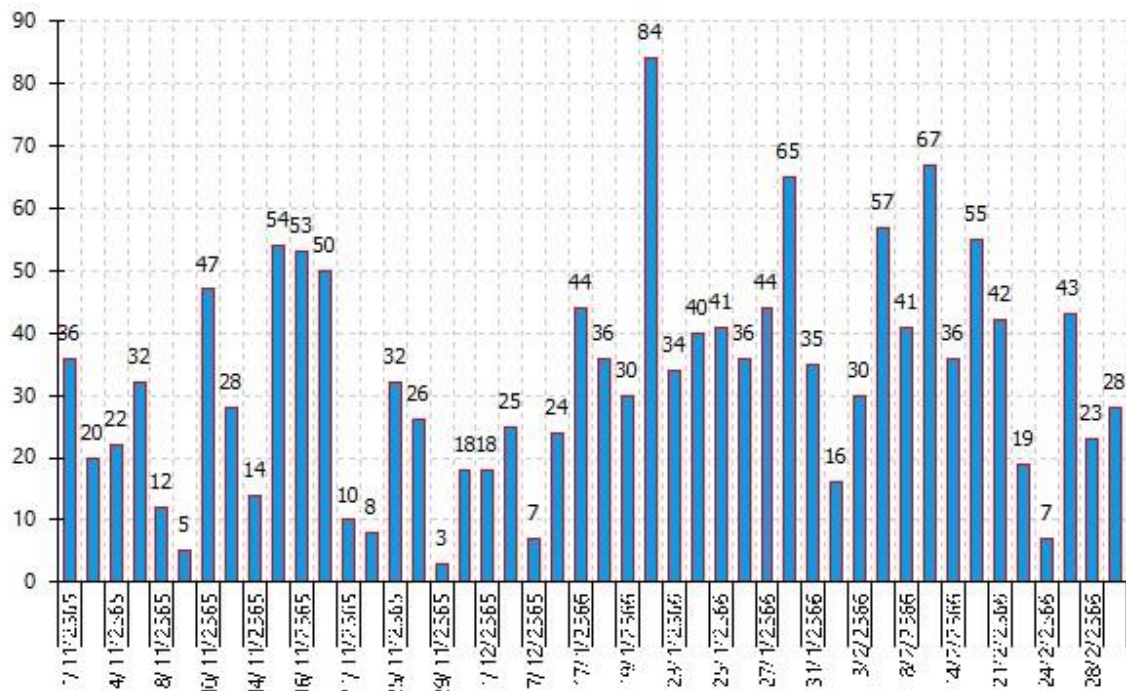


วันที่	จำนวนครั้ง
19 พ.ค. 2565	5
20 พ.ค. 2565	143
23 พ.ค. 2565	125
24 พ.ค. 2565	94
25 พ.ค. 2565	86
26 พ.ค. 2565	68
27 พ.ค. 2565	87
30 พ.ค. 2565	174
31 พ.ค. 2565	97
02 มิ.ย. 2565	88
06 มิ.ย. 2565	66
07 มิ.ย. 2565	54
08 ก.ค. 2565	45
11 ก.ค. 2565	45
12 ก.ค. 2565	56
18 ก.ค. 2565	130
19 ก.ค. 2565	144
20 ก.ค. 2565	21
01 ส.ค. 2565	133

วันที่	จำนวนครั้ง
02 ส.ค. 2565	80
03 ส.ค. 2565	114
04 ส.ค. 2565	44
05 ส.ค. 2565	143
08 ส.ค. 2565	83
09 ส.ค. 2565	79
10 ส.ค. 2565	80
11 ส.ค. 2565	86
15 ส.ค. 2565	108
16 ส.ค. 2565	70
17 ส.ค. 2565	78
18 ส.ค. 2565	82
19 ส.ค. 2565	106
22 ส.ค. 2565	67
23 ส.ค. 2565	83
24 ส.ค. 2565	132
24 ส.ค. 2565	17
29 ส.ค. 2565	112
30 ส.ค. 2565	62
31 ส.ค. 2565	71
02 ก.ย. 2565	124
05 ก.ย. 2565	93
06 ก.ย. 2565	107
07 ก.ย. 2565	66
08 ก.ย. 2565	52
09 ก.ย. 2565	60
12 ก.ย. 2565	78
13 ก.ย. 2565	87
14 ก.ย. 2565	54
16 ก.ย. 2565	55
รวมทั้งสิ้น 4,134 ครั้ง	

สถิติการเข้าใช้บริการภาคเรียนที่ 2 ปีการศึกษา 2565  
(จากโปรแกรมบริหารงานห้องสมุด)

สถิติการเข้าใช้บริการ วันที่ 1 พ.ย. 2565 ถึง 4 มี.ค. 2566



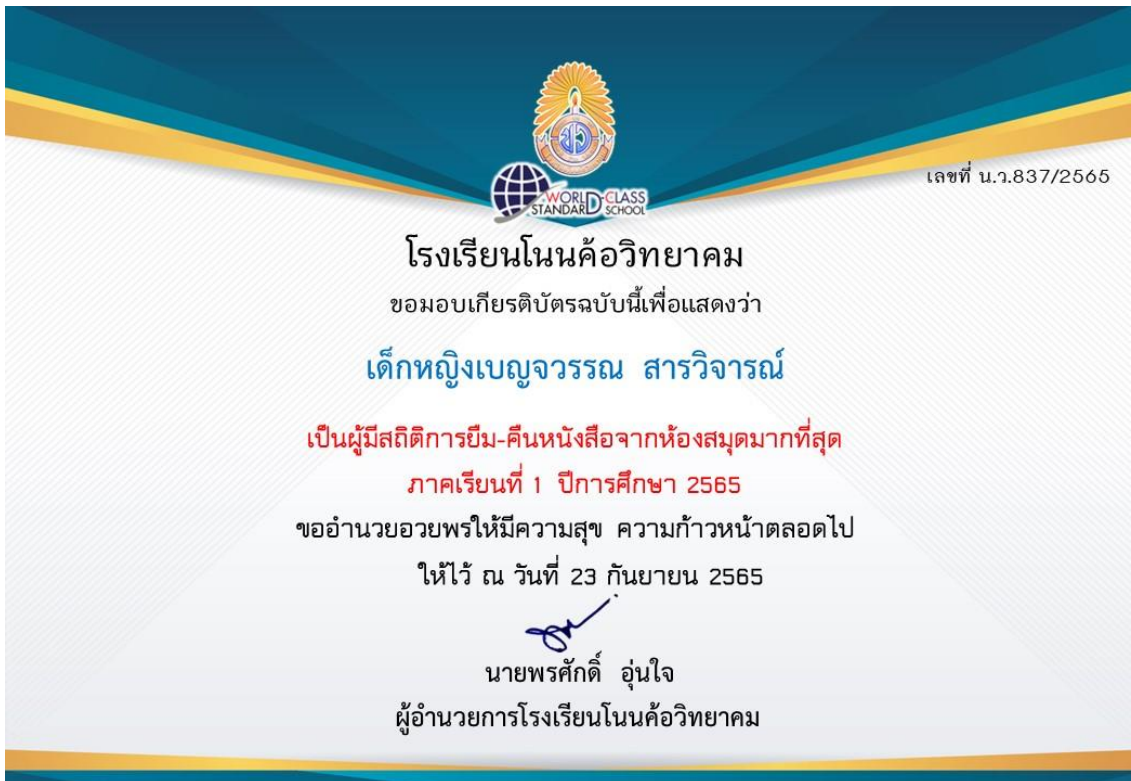
วันที่	จำนวนครั้ง
01 พ.ย. 2565	36
02 พ.ย. 2565	20
04 พ.ย. 2565	22
07 พ.ย. 2565	32
08 พ.ย. 2565	12
09 พ.ย. 2565	5
10 พ.ย. 2565	47
11 พ.ย. 2565	28
14 พ.ย. 2565	14
15 พ.ย. 2565	54
16 พ.ย. 2565	53
18 พ.ย. 2565	50
21 พ.ย. 2565	10
23 พ.ย. 2565	8
25 พ.ย. 2565	32
28 พ.ย. 2565	26
29 พ.ย. 2565	3
30 พ.ย. 2565	18

วันที่	จำนวนครั้ง
01 ธ.ค. 2565	18
06 ธ.ค. 2565	25
07 ธ.ค. 2565	7
14 ธ.ค. 2565	24
17 ม.ค. 2566	44
18 ม.ค. 2566	36
19 ม.ค. 2566	30
20 ม.ค. 2566	84
23 ม.ค. 2566	34
24 ม.ค. 2566	40
25 ม.ค. 2566	41
26 ม.ค. 2566	36
27 ม.ค. 2566	44
30 ม.ค. 2566	65
31 ม.ค. 2566	35
01 ก.พ. 2566	16
03 ก.พ. 2566	30
07 ก.พ. 2566	57
08 ก.พ. 2566	41
10 ก.พ. 2566	67
14 ก.พ. 2566	36
15 ก.พ. 2566	55
21 ก.พ. 2566	42
22 ก.พ. 2566	19
24 ก.พ. 2566	7
27 ก.พ. 2566	43
28 ก.พ. 2566	23
01 มี.ค. 2566	28
รวมทั้งสิ้น 1,497 ครั้ง	

# ภาพประกอบ



## ตัวอย่างเกียรติบัตร



## ตัวอย่างเกียรติบัตร

