



สถิติการเข้าใช้บริการงานอนามัยโรงเรียน
โรงเรียนบดินทรเดชา (สิงห์ สิงหเสนี) ๔
ระหว่างเดือนตุลาคม 2565 - เดือนกันยายน 2566

ที่	งานอนามัยโรงเรียน	ตุลาคม 2565		พฤศจิกายน 2565		ธันวาคม 2565		มกราคม 2566		กุมภาพันธ์ 2566		มีนาคม 2566		เมษายน 2566		พฤษภาคม 2566		มิถุนายน 2566		กรกฎาคม 2566		สิงหาคม 2566		กันยายน 2566	
		Walk in	Online	Walk in	Online	Walk in	Online	Walk in	Online	Walk in	Online	Walk in	Online	Walk in	Online	Walk in	Online	Walk in	Online	Walk in	Online	Walk in	Online	Walk in	Online
1	งานส่งเสริมและพัฒนา งานอนามัย	0	0	202	0	157	0	259	0	366	0	0	0	0	0	252	0	247	0	253	0	303	0	355	0
2	งานประกันอุบัติเหตุ	0	0	5	0	9	0	13	0	12	0	0	0	0	0	2	0	0	0	3	0	12	0	14	0

* ปีภาคเรียนภาคเรียนที่ 1 เดือนตุลาคม

* ปีภาคเรียนภาคเรียนที่ 2 เดือนมีนาคม-เมษายน



สถิติการเข้าใช้บริการงานอนามัยโรงเรียน
โรงเรียนบดินทรเดชา (สิงห์ สิงหเสนี) ๔
ระหว่างเดือนตุลาคม 2566 - เดือนกันยายน 2567

ที่	งานอนามัยโรงเรียน	ตุลาคม 2566		พฤศจิกายน 2566		ธันวาคม 2566		มกราคม 2567		กุมภาพันธ์ 2567		มีนาคม 2567		เมษายน 2567		พฤษภาคม 2567		มิถุนายน 2567		กรกฎาคม 2567		สิงหาคม 2567		กันยายน 2566	
		Walk In	Online	Walk In	Online	Walk In	Online	Walk In	Online	Walk In	Online	Walk In	Online	Walk In	Online	Walk In	Online	Walk In	Online	Walk In	Online	Walk In	Online	Walk In	Online
1	งานส่งเสริมและพัฒนา งานอนามัย	0	0	395	0	345	0	409	0	307	0	0	0	0	0	284	0	263	0	285	0	175	0	0	0
2	งานประกันอุบัติเหตุ	0	0	14	0	5	0	5	0	20	0	0	0	0	0	1	0	4	0	0	0	12	0	0	0

* ปิดภาคเรียนภาคเรียนที่ 1 เดือนตุลาคม

* ปิดภาคเรียนภาคเรียนที่ 2 เดือนมีนาคม-เมษายน

สถิติการใช้บริการห้องพยาบาล ประจำเดือน พฤษภาคม ๒๕๖๖

รายการ	มัธยมตอนต้น		มัธยมตอนปลาย		ครูและบุคลากร	รวมจำนวน /คน	หมายเหตุ
	ชาย	หญิง	ชาย	หญิง			
ปวดศีรษะ,เป็นไข้	๒๑	๒๔	๒๓	๒๗	๒	๙๗	นอนพัก ๓ คน
ไอ,เจ็บคอ,เป็นหวัด	๘	๕	๓	๕	๑	๒๒	
ปวดท้อง,ท้องเสีย	๒๔	๑๘	๑๙	๑๗	-	๗๘	นอนพัก ๒ คน
ปวดรอบเดือน	-	๕	-	๑๓	-	๑๘	นอนพัก ๒ คน
ปวดฟัน	-	๒	-	๑	-	๓	
เจ็บตา,ตาแดง	-	๑	๑	-	๑	๓	
ปวดกล้ามเนื้อ	๒	๒	๔	๒	-	๑๐	
บาดเจ็บ,อุบัติเหตุ	๓	๑	๓	๒	-	๙	
อาการแพ้ต่างๆ	-	๒	๒	๑	๑	๖	
แมลงกัดต่อย	๑	๒	๑	๓	-	๗	
เวียนศีรษะ,อาเจียน	-	๑	-	๑	-	๒	
เลือดกำเดาออก	๑	๑	-	-	-	๒	
เป็นลม	-	-	-	-	-	-	
รวมจำนวน/คน	๖๐	๖๔	๕๖	๗๒	-	-	
	๑๒๔		๑๒๘		๕	๒๕๗	

สถิติการใช้บริการห้องพยาบาล ประจำเดือน มิถุนายน ๒๕๖๖

รายการ	มัธยมตอนต้น		มัธยมตอนปลาย		ครูและบุคลากร	รวมจำนวน /คน	หมายเหตุ
	ชาย	หญิง	ชาย	หญิง			
ปวดศีรษะ,เป็นไข้	๑๒	๑๐	๑๔	๑๓	๓	๕๒	นอนพัก ๕ คน
ไอ,เจ็บคอ,เป็นหวัด	๗	๘	๖	๕	๒	๒๘	
ปวดท้อง,ท้องเสีย	๑๕	๑๔	๑๑	๑๕	-	๕๕	
ปวดรอบเดือน	-	๙	-	๑๔	๑	๒๔	นอนพัก ๖ คน
ปวดฟัน	-	๔	๑	๓	-	๘	
เจ็บตา,ตาแดง	๑	๓	-	๒	-	๖	
ปวดกล้ามเนื้อ	๖	๓	๖	๕	-	๒๐	นอนพัก ๕ คน
บาดเจ็บ,อุบัติเหตุ	๑๑	๙	๗	๘	๑	๓๖	
อาการแพ้ต่างๆ	๓	๒	๒	๔	-	๑๑	
แมลงกัดต่อย	๒	๓	๒	๑	-	๘	
เวียนศีรษะ,อาเจียน	๑	๑	-	๒	-	๔	นอนพัก ๔ คน
เลือดกำเดาออก	-	๑	๑	-	-	๒	นอนพัก ๒ คน
เป็นลม	-	-	-	-	-	-	
รวมจำนวน/คน	๕๘	๖๗	๕๐	๗๒	-	-	
	๑๒๕		๑๒๒		๗	๒๕๔	

สถิติการใช้บริการห้องพยาบาล ประจำเดือน กรกฎาคม ๒๕๖๖

รายการ	มัธยมตอนต้น		มัธยมตอนปลาย		ครูและบุคลากร	รวมจำนวน /คน	หมายเหตุ
	ชาย	หญิง	ชาย	หญิง			
ปวดศีรษะ,เป็นไข้	๙	๑๓	๑๒	๑๖	๒	๕๒	นอนพัก ๕ คน
ไอ,เจ็บคอ,เป็นหวัด	๖	๕	๘	๗	๓	๒๙	
ปวดท้อง,ท้องเสีย	๑๒	๑๔	๑๕	๑๒	๑	๕๔	นอนพัก ๔ คน
ปวดรอบเดือน	-	๙	-	๑๖	-	๒๕	นอนพัก ๖ คน
ปวดฟัน	-	-	๒	๑	-	๓	
เจ็บตา,ตาแดง	-	๒	๑	๒	-	๕	
ปวดกล้ามเนื้อ	๙	๘	๑๑	๙	-	๓๗	
บาดเจ็บ,อุบัติเหตุ	๖	๕	๖	๗	-	๒๔	นอนพัก ๓ คน
อาการแพ้ต่างๆ	๒	๔	๓	๕	๑	๑๕	
แมลงกัดต่อย	๒	๒	๔	๑	-	๙	
เวียนศีรษะ,อาเจียน	-	๑	๒	๑	-	๔	
เลือดกำเดาออก	๒	-	๑	-	-	๓	
เป็นลม	-	-	-	-	-	-	
รวมจำนวน/คน	๔๘	๖๓	๖๕	๗๗	-	-	
	๑๑๑		๑๔๒		๗	๒๖๐	

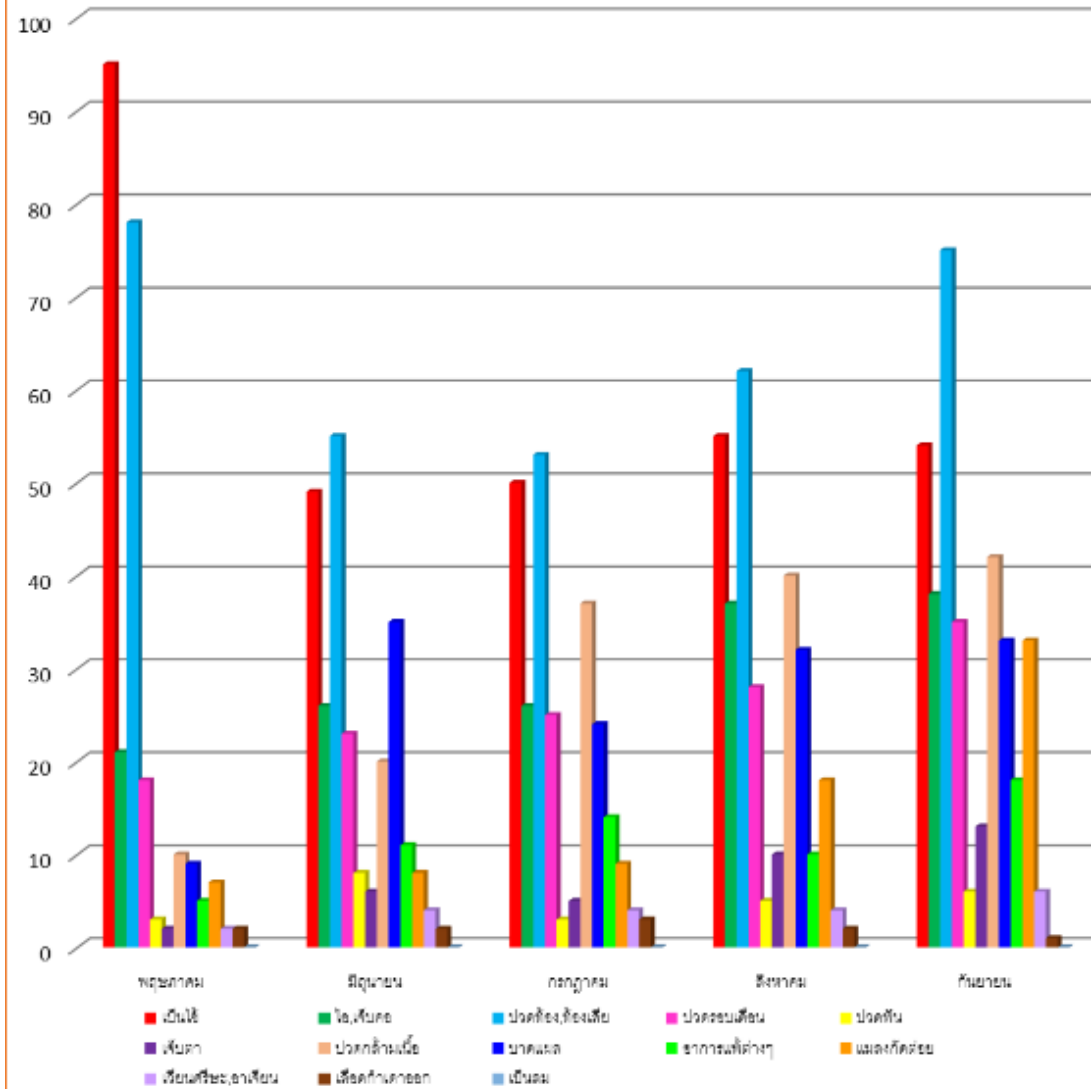
สถิติการใช้บริการห้องพยาบาล ประจำเดือน สิงหาคม ๒๕๖๖

รายการ	มัธยมตอนต้น		มัธยมตอนปลาย		ครูและบุคลากร	รวมจำนวน /คน	หมายเหตุ
	ชาย	หญิง	ชาย	หญิง			
ปวดศีรษะ,เป็นไข้	๘	๑๕	๑๔	๑๘	๑	๕๖	นอนพัก ๕ คน
ไอ,เจ็บคอ,เป็นหวัด	๙	๘	๑๑	๙	๒	๓๙	
ปวดท้อง,ท้องเสีย	๑๔	๑๗	๑๖	๑๕	๒	๖๔	นอนพัก ๙ คน
ปวดรอบเดือน	-	๑๒	-	๑๖	๑	๒๙	นอนพัก ๗ คน
ปวดฟัน	-	-	๒	๓	-	๕	
เจ็บตา,ตาแดง	-	๕	๑	๔	-	๑๐	
ปวดกล้ามเนื้อ	๑๒	๙	๑๑	๘	-	๔๐	
บาดเจ็บ,อุบัติเหตุ	๙	๘	๖	๙	๑	๓๓	นอนพัก ๔ คน
อาการแพ้ต่างๆ	๓	๒	๔	๑	๑	๑๑	
แมลงกัดต่อย	๖	๕	๔	๓	-	๑๘	
เวียนศีรษะ,อาเจียน	-	๑	๒	๑	-	๔	
เลือดกำเดาออก	๑	-	-	๑	-	๒	
เป็นลม	-	-	-	-	-	-	
รวมจำนวน/คน	๖๒	๘๒	๗๑	๘๘	-	-	
	๑๔๔		๑๕๙		๘	๓๑๑	

สถิติการใช้บริการห้องพยาบาล ประจำเดือน กันยายน ๒๕๖๖

รายการ	มัธยมตอนต้น		มัธยมตอนปลาย		ครูและบุคลากร	รวมจำนวน /คน	หมายเหตุ
	ชาย	หญิง	ชาย	หญิง			
ปวดศีรษะ,เป็นไข้	๑๒	๑๕	๑๔	๑๓	๑	๕๕	นอนพัก ๖ คน
ไอ,เจ็บคอ,เป็นหวัด	๙	๘	๑๒	๙	๒	๔๐	
ปวดท้อง,ท้องเสีย	๑๗	๒๑	๑๙	๑๘	-	๗๕	นอนพัก ๕ คน
ปวดรอบเดือน	-	๑๖	-	๑๙	-	๓๕	นอนพัก ๘ คน
ปวดฟัน	๑	๑	๒	๒	-	๖	
เจ็บตา,ตาแดง	-	๓	๔	๖	-	๑๓	
ปวดกล้ามเนื้อ	๑๒	๙	๑๓	๘	-	๔๒	
บาดเจ็บ,อุบัติเหตุ	๙	๘	๙	๗	๒	๓๕	นอนพัก ๓ คน
อาการแพ้ต่างๆ	๕	๔	๖	๓	๑	๑๙	
แมลงกัดต่อย	๙	๘	๗	๙	-	๓๓	
เวียนศีรษะ,อาเจียน	๑	๒	๓	-	-	๖	
เลือดกำเดาออก	-	-	-	๒	-	๒	
เป็นลม	-	-	-	-	-	-	
รวมจำนวน/คน	๗๕	๙๕	๘๙	๙๖	-	-	
	๑๗๐		๑๘๕		๖	๓๖๑	

กราฟเปรียบเทียบสถิติการเจ็บป่วย



สถิติการใช้บริการห้องพยาบาล ประจำเดือน พฤศจิกายน ๒๕๖๖

รายการ	มัธยมตอนต้น		มัธยมตอนปลาย		ครูและบุคลากร	รวมจำนวน /คน	หมายเหตุ
	ชาย	หญิง	ชาย	หญิง			
ปวดศีรษะ,เป็นไข้	๒๓	๒๔	๒๑	๑๙	๑	๘๘	นอนพัก ๘ คน
ไอ,เจ็บคอ,เป็นหวัด	๑๒	๙	๑๕	๑๓	๒	๕๑	
ปวดท้อง,ท้องเสีย	๑๗	๑๖	๑๙	๑๘	๓	๗๓	นอนพัก ๓ คน
ปวดรอบเดือน	-	๑๗	-	๒๓	-	๔๐	นอนพัก ๙ คน
ปวดฟัน	-	๓	๓	๒	-	๘	
เจ็บตา,ตาแดง	๒	๖	๘	๗	-	๒๓	
ปวดกล้ามเนื้อ	๑๐	๙	๑๑	๘	-	๓๘	
บาดเจ็บ,อุบัติเหตุ	๖	๕	๙	๗	๒	๒๙	นอนพัก ๓ คน
อาการแพ้ต่างๆ	๗	๖	๗	๕	๑	๒๖	
แมลงกัดต่อย	๔	๗	๖	๓	-	๒๐	
เวียนศีรษะ,อาเจียน	๑	-	-	๓	-	๔	
เลือดกำเดาออก	๒	๑	-	๑	-	๔	
เป็นลม	-	-	-	-	-	-	
รวมจำนวน/คน	๘๔	๑๐๓	๙๙	๑๐๙	-	-	
	๑๘๗		๒๐๘		๙	๔๐๔	

สถิติการใช้บริการห้องพยาบาล ประจำเดือน ธันวาคม ๒๕๖๖

รายการ	มัธยมตอนต้น		มัธยมตอนปลาย		ครูและบุคลากร	รวมจำนวน /คน	หมายเหตุ
	ชาย	หญิง	ชาย	หญิง			
ปวดศีรษะ,เป็นไข้	๑๒	๑๓	๑๔	๑๗	๓	๕๙	นอนพัก ๗ คน
ไอ,เจ็บคอ,เป็นหวัด	๙	๑๐	๑๒	๑๔	๑	๔๖	
ปวดท้อง,ท้องเสีย	๒๐	๑๘	๒๑	๑๙	๒	๘๐	นอนพัก ๕ คน
ปวดรอบเดือน	-	๑๒		๑๗	-	๒๙	นอนพัก ๗ คน
ปวดฟัน	-	๒	๑	๒	-	๕	
เจ็บตา,ตาแดง	๒	๓	๕	๓	-	๑๓	
ปวดกล้ามเนื้อ	๑๒	๑๔	๑๐	๑๓	-	๔๙	
บาดเจ็บ,อุบัติเหตุ	๘	๗	๙	๘	-	๓๒	นอนพัก ๔ คน
อาการแพ้ต่างๆ	๓	๔	๓	๒	-	๑๒	
แมลงกัดต่อย	๓	๕	๖	๓	-	๑๗	
เวียนศีรษะ,อาเจียน	๑	๒	๑	๓	-	๗	
เลือดกำเดาออก	-	๑	-	๑	-	๒	
เป็นลม	-	-	-	-	-	-	
รวมจำนวน/คน	๗๐	๙๑	๘๒	๑๐๒	-	-	
	๑๖๑		๑๘๔		๖	๓๕๑	

สถิติการใช้บริการห้องพยาบาล ประจำเดือน มกราคม ๒๕๖๗

รายการ	มัธยมตอนต้น		มัธยมตอนปลาย		ครูและบุคลากร	รวมจำนวน /คน	หมายเหตุ
	ชาย	หญิง	ชาย	หญิง			
ปวดศีรษะ,เป็นไข้	๑๗	๑๘	๑๙	๒๒	๒	๗๘	นอนพัก ๕ คน
ไอ,เจ็บคอ,เป็นหวัด	๑๒	๑๓	๑๕	๑๗	๑	๕๘	
ปวดท้อง,ท้องเสีย	๒๒	๑๙	๒๔	๒๑	-	๘๖	นอนพัก ๗ คน
ปวดรอบเดือน	-	๑๔		๑๙	-	๓๓	นอนพัก ๖ คน
ปวดฟัน	-	๓	๒	๕	-	๙	
เจ็บตา,ตาแดง	๔	๒	๒	๓	-	๑๑	
ปวดกล้ามเนื้อ	๑๔	๑๖	๑๕	๑๒	-	๕๗	
บาดเจ็บ,อุบัติเหตุ	๙	๘	๑๒	๙	-	๓๘	นอนพัก ๒ คน
อาการแพ้ต่างๆ	๔	๖	๓	๕	-	๑๘	
แมลงกัดต่อย	๒	๔	๗	๓	-	๑๖	
เวียนศีรษะ,อาเจียน	๑	-	๒	๒	-	๕	
เลือดกำเดาออก	๑	-	๑	-	-	๒	
เป็นลม	-	-	-	๑	-	๑	
รวมจำนวน/คน	๘๖	๑๐๓	๑๐๒	๑๑๘	-	-	
	๑๘๙		๒๒๐		๓	๔๑๒	

สถิติการใช้บริการห้องพยาบาล ประจำเดือน กุมภาพันธ์ ๒๕๖๗

รายการ	มัธยมตอนต้น		มัธยมตอนปลาย		ครูและบุคลากร	รวมจำนวน /คน	หมายเหตุ
	ชาย	หญิง	ชาย	หญิง			
ปวดศีรษะ,เป็นไข้	๑๒	๑๔	๑๓	๑๑	๓	๕๓	นอนพัก ๕ คน
ไอ,เจ็บคอ,เป็นหวัด	๙	๑๑	๑๒	๙	-	๔๑	
ปวดท้อง,ท้องเสีย	๑๙	๑๕	๑๔	๑๗	๓	๖๘	นอนพัก ๗ คน
ปวดรอบเดือน	-	๑๑	-	๑๗	-	๒๘	นอนพัก ๖ คน
ปวดฟัน	-	-	-	๒	-	๒	
เจ็บตา,ตาแดง	๒	๑	๑	๒	-	๖	
ปวดกล้ามเนื้อ	๑๒	๙	๑๔	๑๒	-	๔๗	
บาดเจ็บ,อุบัติเหตุ	๙	๗	๑๑	๘	๒	๓๗	นอนพัก ๒ คน
อาการแพ้ต่างๆ	๓	๔	๖	๓	-	๑๖	
แมลงกัดต่อย	๒	๕	๔	๒	-	๑๓	
เวียนศีรษะ,อาเจียน	๑	-	-	๒	-	๓	
เลือดกำเดาออก	๑	-	-	-	-	๑	
เป็นลม	-	-	-	-	-	-	
รวมจำนวน/คน	๗๐	๗๗	๗๕	๘๕	-	-	
	๑๔๗		๑๖๐		๘	๓๑๕	

กราฟเปรียบเทียบสถิติการเจ็บป่วย

