



ปีการศึกษา
๒๕๖๙

**ประกาศระเบียบ การปฏิบัติตนของ
นักเรียนโรงเรียนช่วยนางราชบุรุษ
สำนักงานเขตพื้นที่การศึกษามัธยมศึกษาตรัง กระบี่**



นักเรียนทุกคนต้องปัก

- อักษรย่อของโรงเรียน ร.บ. ที่ออกสื่อ **ด้านขวามือ** เสมอราวนมด้วย ไหมหรือด้ายสีน้ำเงินเข้ม
- ปักเลขประจำตัวไว้กึ่งกลางใต้ ร.บ.
- ปักชื่อนามสกุลภาษาไทย และภาษาอังกฤษ ด้วย ไหมสีน้ำเงินเข้มไว้ด้านซ้าย ในระดับเดียวกับเลขประจำตัว

(ปักชื่อสกุล-ภาษาอังกฤษด้วยตัวอักษรสภาพไว้ใต้ชื่อภาษาไทย)

ภาษาอังกฤษตัวแรกของชื่อและนามสกุลต้องเป็นตัวอักษรภาษาอังกฤษตัวพิมพ์ใหญ่และตามด้วยอักษรภาษาอังกฤษตัวพิมพ์เล็กตามลำดับ



ชุดนักเรียน ออกสื่อด้านขวา

ร.บ.

เลขประจำตัว

- ปักด้วยไหมหรือด้ายสีน้ำเงินเข้ม
- เลขประจำตัวปักไว้กึ่งกลางใต้ ร.บ.



ฝ่ายบริหารงานกิจการนักเรียน



ชุดนักเรียน ออกเสื้อด้านซ้าย

ชื่อ-นามสกุลภาษาไทย

ชื่อ-นามสกุลภาษาอังกฤษ

- ปักด้วยไหมหรือด้ายสีน้ำเงินเข้ม
- ชื่อ-นามสกุลภาษาอังกฤษตัวอักษรสุภาพ
ระดับเดียวกับเลขประจำตัว





ชุดพลະ ปักอกเสื้อด้านขวา

ชื่อ-นามสกุลภาษาไทย

ชื่อ-นามสกุลภาษาอังกฤษ

- ปักด้วยไหมหรือด้ายสีขาว
- ชื่อ-นามสกุลภาษาอังกฤษตัวอักษรสุภาพ
ได้ชื่อภาษาไทยภาษาอังกฤษตัวแรกของชื่อและนามสกุลต้องเป็น
ตัวอักษรภาษาอังกฤษตัวพิมพ์ใหญ่และตามด้วยอักษรภาษาอังกฤษ
ตัวพิมพ์เล็กตามลำดับ

ฝ่ายบริหารงานกิจการนักเรียน





“

• • •

มัธยมศึกษาตอนต้น

นักเรียนชั้นมัธยมศึกษาตอนต้นปิดจุด
ที่ ปกเลื่อด้านซ้าย ด้วย ด้ายสีน้ำเงิน
ตามระดับปีที่ศึกษา

ม.๑ ปิดจุด ๑ จุด

”



มัธยมศึกษาตอนปลาย

นักเรียนชั้นมัธยมศึกษาตอนปลายปักดาว
ที่ ปกเสื้อด้านซ้าย ด้วย ด้ายสีน้ำเงิน
ตามระดับปีที่ศึกษา

ม.๕ ปักดาว ๑ ดวง



เสื้อ

ใช้เสื้อสีขาว คอตั้ง ผ้าไม่มัน ลีน และบางเกินควร แขนสั้นเพียงข้อศอก สาบที่หน้าอกตลบออก ด้านนอกกว้าง ๓ ซม. กระดุมสีขาวกลมแบน ขนาดเส้นผ่านศูนย์กลางไม่เกิน ๑ ซม. มีกระเป๋าด้านนอกซ้าย ๑ กระเป๋า ตัวเสื้อด้านหลังไม่มีสาบ ไม่มีเกล็ด

กางเกง

ใช้สีกรมท่า ความยาวเหนือเข่าไม่เกิน ๕ ซม. และต้องยาวไม่เลยเข่าเมื่อยืนตรง ส่วนกว้างของกางเกง เมื่อยืนตรงห่างจากขา ๘-๑๒ ซม. ปลายขาพับเข้าในกว้าง ๕ ซม. กระเป๋าดำตรงส่วนหน้าตามแนวตะเข็บข้าง ข้างละ ๑ กระเป๋า จีบข้างละ ๒ จีบ ไม่มีกระเป๋าด้านหลัง

เข็มขัดสีดำ

ใช้หัวเข็มขัดเป็นแบบสี่เหลี่ยมสีขาว มีเข็มสำหรับสอดรูเข็มได้เข็มเดียว ห้ามตกแต่งด้วยเครื่องประดับใดๆ

รองเท้า

ให้ใช้รองเท้าหุ้มส้นสีดำ ทำด้วยหนังหรือผ้าใบก็ได้ ไม่มีสวดลายหรือขอบรองเท้าสีต่างๆ

ถุงเท้า

ถุงเท้ายาวเหนือตาตุ่มไม่น้อยกว่า ๒ นิ้ว แต่ไม่เกินครึ่งน่อง สีขาว ไม่มีสวดลาย ไม่พับ



นักเรียนหญิง

เสื้อ

ใช้ผ้าสีขาวเกลี้ยง ไม่หนาจนเกินไปหรือบางเกินไป คอปกกะลาสี ขนาด ๑๐ ซม. ลึกให้สวมศีรษะได้ สบายตลบกลับเข้าใน แขนยาวเพียงเหนือข้อศอก ปลายแขนจับเล็กน้อย ประกอบด้วยผ้าสองชั้น กว้าง ๓ ซม. ขนาดของตัวเสื้อตั้งแต่ใต้แขนมีขอบล่าง มีความกว้าง พอเหมาะกับลำตัว ไม่รัด เอว ริมขอบล่างด้านขวาติดกระเป๋าทับเป็นริมกว้างไม่เกิน ๒ ซม. ยาวตั้งแต่ ๘-๑๒ ซม. มีผ้าผูกคอ หรือหุกระต่าย สีกรมท่าขนาดไม่เล็กหรือโตเกินไป

กระโปรง

ใช้ผ้าสีกรมท่า เนื้อเกลี้ยง ไม่มัน ตัดแบบธรรมดา มีขอบสะเอวด้านหน้าและด้านหลัง พับกลับ ด้านละ ๓ กีบ พับกลับออกนอก เย็บกับกิ๊บลงมาประมาณ ๖-๑๒ ซม. กระโปรงยาวใต้หัวเข่า ประมาณ ๔-๗ ซม.

เข็มขัดสีดำ

ใช้เข็มขัดหนังสีดำ กว้าง ๒-๔ ซม. ตามขนาดตัวของนักเรียน หัวรูปสี่เหลี่ยมผืนผ้าแบบชนิดหัว กลัด ใช้หนังสีดำหุ้ม มีปลอกหนังสีดำขนาด ๑-๕ ซม. สำหรับปลายเข็มขัด

รองเท้า

ใช้รองเท้าหุ้มส้น หนังเทียม สีดำ หุ้มปลายเท้า หัวมน มีสายรัดหลัง ๑ เส้น กว้างไม่เกิน ๓ ซม. ในชุดนักเรียน หากเป็นชุดพลศึกษาให้ใช้รองเท้าหุ้มส้นสีดำ ทำด้วยหนังหรือผ้าใบก็ได้ ไม่มีลวดลายหรือ ขอบรองเท้าสีต่างๆ

ถุงเท้า

ใช้ถุงเท้าสีขาวธรรมดา ไม่มีลวดลาย ให้พับปลาย ๒ ทบ กว้างไม่เกิน ๒ นิ้ว เหนือตาตุ่มไม่น้อย



นักเรียนชาย

เสื้อ

ใช้เสื้อสีขาว คอตั้ง ผ่าไม่มัน สีน และบางเกินควร แขนสั้นเพียงข้อศอก สาบที่หน้าอก ตลบออกด้านนอกกว้าง ๓ ซม. กระดุมสีขาวกลมแบน ขนาดเส้นผ่านศูนย์กลางไม่เกิน ๑ ซม. มีกระเป๋าด้านนอกซ้าย ๑ กระเป๋า ตัวเสื้อด้านหลังไม่มีสาบ ไม่มีเกล็ด

กางเกง

ใช้สีกรมท่า ความยาวเหนือเข่าไม่เกิน ๕ ซม. และต้องยาวไม่เลยเข่าเมื่อยืนตรง ส่วนกว้างของกางเกง เมื่อยืนตรงห่างจากขา ๘-๑๒ ซม. ปลายขาพับเข้าในกว้าง ๕ ซม. กระเป๋าด้านตรงส่วนหน้าตามแนวตะเข็บข้าง ซ้ายละ ๑ กระเป๋า ซ้ายละ ๒ ซิบ ไม่มีกระเป๋าด้านหลัง

เข็มขัดสีดำ

แบบนักเรียน ขนาด ๒.๕-๔ ซม. หัวเข็มขัดเป็นแบบสี่เหลี่ยมสีขาว มีเข็มสำหรับสอดรูเข็มได้เข็มเดียว ห้ามตกแต่งด้วยเครื่องประดับใด ๆ

รองเท้า

ให้ใช้รองเท้าหุ้มส้นสีดำ ทำด้วยหนังหรือผ้าใบก็ได้ ไม่มีลวดลายหรือขอบรองเท้าสีต่าง ๆ

ถุงเท้า

ถุงเท้ายาวเหนือตาตุ่มไม่น้อยกว่า ๒ นิ้ว แต่ไม่เกินครึ่งน่อง สีขาว ไม่มีลวดลาย ไม่พับ

ฝ่ายบริหารงานกิจการนักเรียน



นักเรียนหญิง

เสื้อ

ใช้ผ้าขาวธรรมดา หนาพอสมควร เนื้อเกลี้ยงคอ เช็ดผ่าอกตลอด กึ่งอกเสื้อทำสามทบ เข้าด้านในกว้าง ๓ ซม. มีกระดุมกลมสีขาว แขนยาวเหนือข้อศอก ต้นแขนและปลายแขนจับเล็กน้อยกับชายเสื้อไว้ในกระโปรง

กระโปรง

ใช้ผ้าสีกรมท่า เนื้อเกลี้ยง ไม่มัน ตัดแบบธรรมดา มีขอบสะเอวด้านหน้าและด้านหลัง พับกลับด้านละ ๓ กลีบ พับกลับออกนอก เย็บกับกลีบลงมาประมาณ ๖-๑๒ ซม. กระโปรงยาวใต้หัวเข่าประมาณ ๔-๗ ซม.

เข็มขัดสีดำ

ใช้เข็มขัดหนังสีดำ กว้าง ๒-๔ ซม. ตามขนาดตัวของนักเรียน หัวรูปสี่เหลี่ยมผืนผ้าแบบชนิดหัวกลัด ใช้หนังสีดำหุ้ม มีปลอกหนังสีดำขนาด ๑-๕ ซม. สำหรับปลายเข็มขัด

รองเท้า

ใช้รองเท้าหุ้มส้น หนังเทียม สีดำ หุ้มปลายเท้า หัวมน มีสายรัดหลัง ๑ เส้นกว้างไม่เกิน ๓ ซม. ในชุดนักเรียน หากเป็นชุดพลศึกษาให้ใช้รองเท้าหุ้มส้นสีดำ ทำด้วยหนังหรือผ้าใบก็ได้ ไม่มีลวดลายหรือขอบรองเท้าสีต่าง ๆ

ถุงเท้า

ใช้ถุงเท้าสีขาวธรรมดา ไม่มีลวดลาย ให้พับปลาย ๒ ทบกว้างไม่เกิน ๒ นิ้ว เหนือตาตุ่มไม่น้อย



การแต่งกายชุดพลศึกษา



การแต่งกายชุดเครื่องแบบ ชุดลูกเสือ-ชุดเนตรนารี





**ระบียบโรงเรียนห้วยนางราษฎร์บำรุง
ว่าด้วยการไว้ทรงผมของนักเรียน พ.ศ. ๒๕๖๙**



H N R B

ทรงผมนักเรียนชาย ม.ต้น

รองทรงสูง ความยาวไม่เกิน ๖ เซนติเมตร



ฝ่ายบริหารงานกิจการนักเรียน



HNRB

ทรงผมนักเรียนชาย ม.ปลาย รองทรงสูง ความยาวไม่เกิน ๘ เซนติเมตร



ฝ่ายบริหารงานกิจการนักเรียน



H N R B

ทรงผมนักเรียนหญิง ม.ต้น มัดผม หรือ ถักเปีย ติดโบว์โรงเรียน โดยผมยาวจากต้นผม **ความยาวไม่เกิน ๒๐ เซนติเมตร**



ฝ่ายบริหารงานกิจการนักเรียน



H N R B

ทรงผมนักเรียนหญิงม.ต้น มัดผม หรือ ถักเปีย ติดโบว์โรงเรียน โดยผมยาวจากต้นผม **ความยาวไม่เกิน ๓๐ เซนติเมตร**

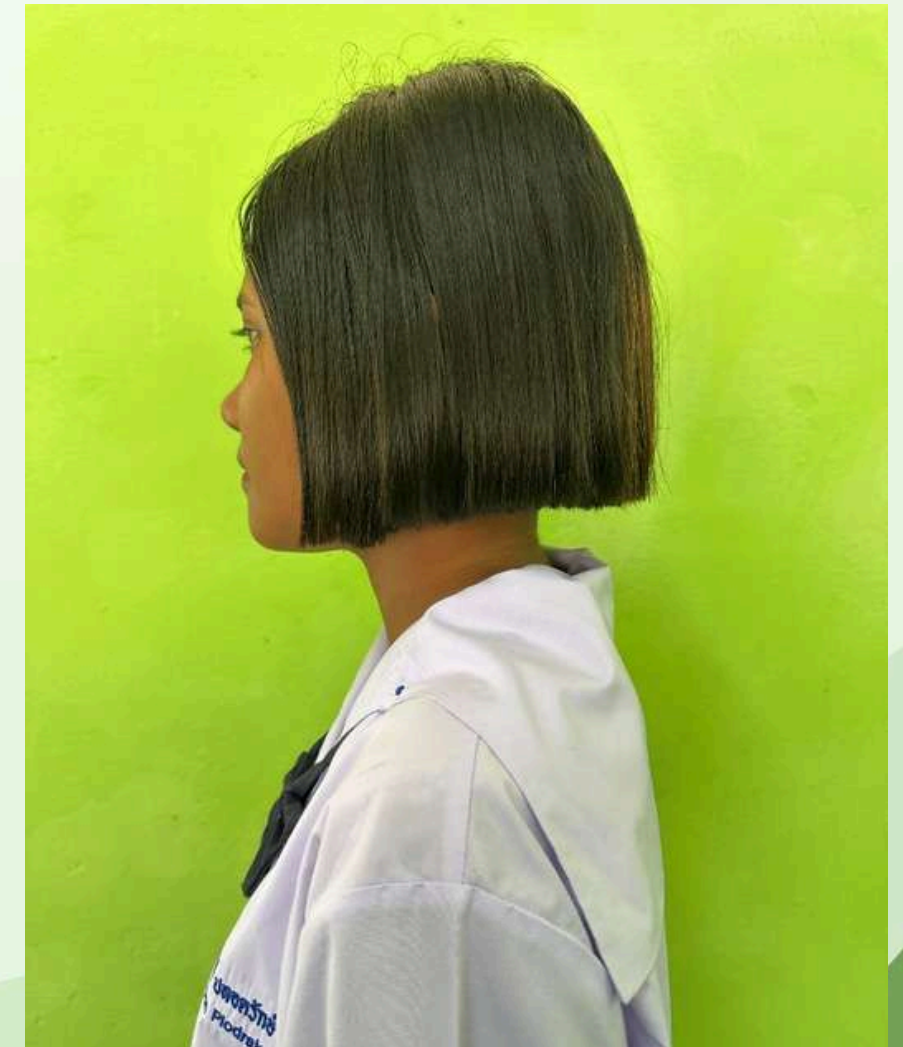


ฝ่ายบริหารงานกิจการนักเรียน



HNRB

ทรงผมสั้นนักเรียนหญิงม. ต้น ผมยาวจากตั้งหู **๓-๕ เซนติเมตร**

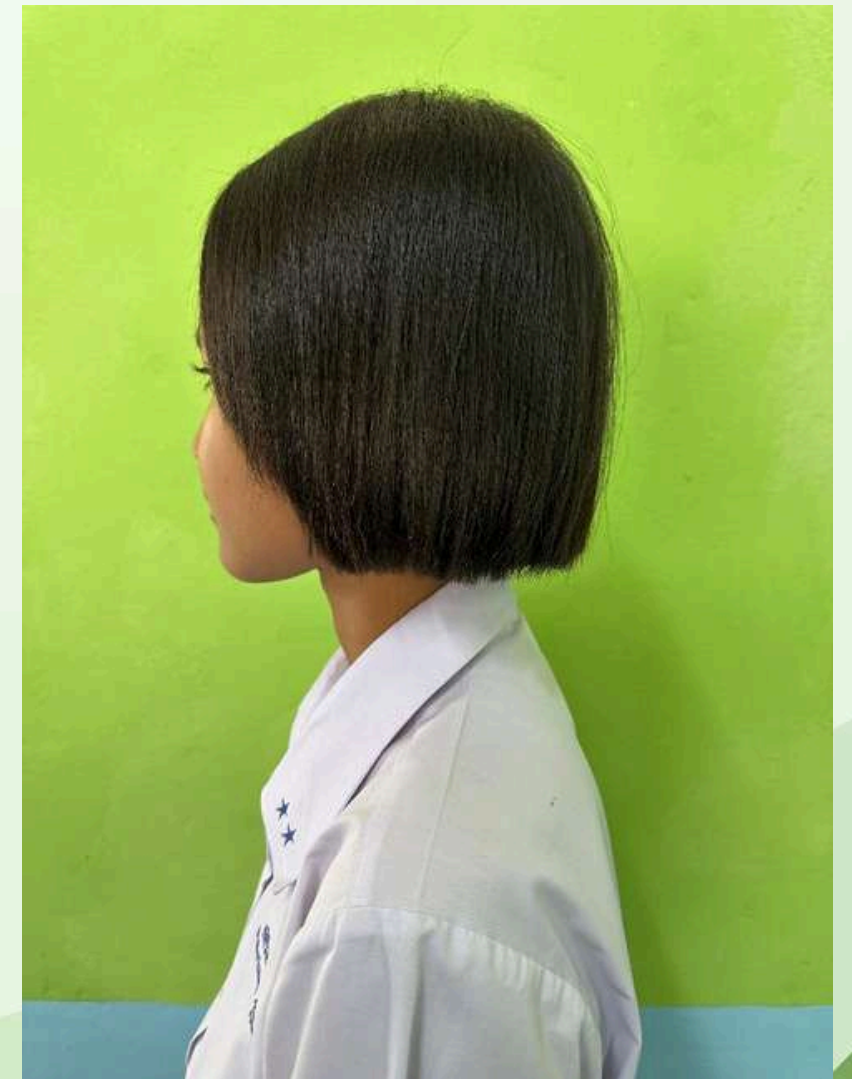


ฝ่ายบริหารงานกิจการนักเรียน



H N R B

ทรงผมสั้นนักเรียนหญิงม.ปลาย ผมยาวจากตั้งหู **& เซนติเมตร**



ฝ่ายบริหารงานกิจการนักเรียน



HNRB

ทรงผมนักเรียน LGBTQ ผมบ๊อบ



ฝ่ายบริหารงานกิจการนักเรียน



H N R B

ทรงผมนักเรียน LGBTQ รongทรงต่ำ ไม่เกิน ๑๐ เซนติเมตร



ฝ่ายบริหารงานกิจการนักเรียน



H N R B

กระเป๋าที่ถูกระเบียบโรงเรียน



ฝ่ายบริหารงานกิจการนักเรียน