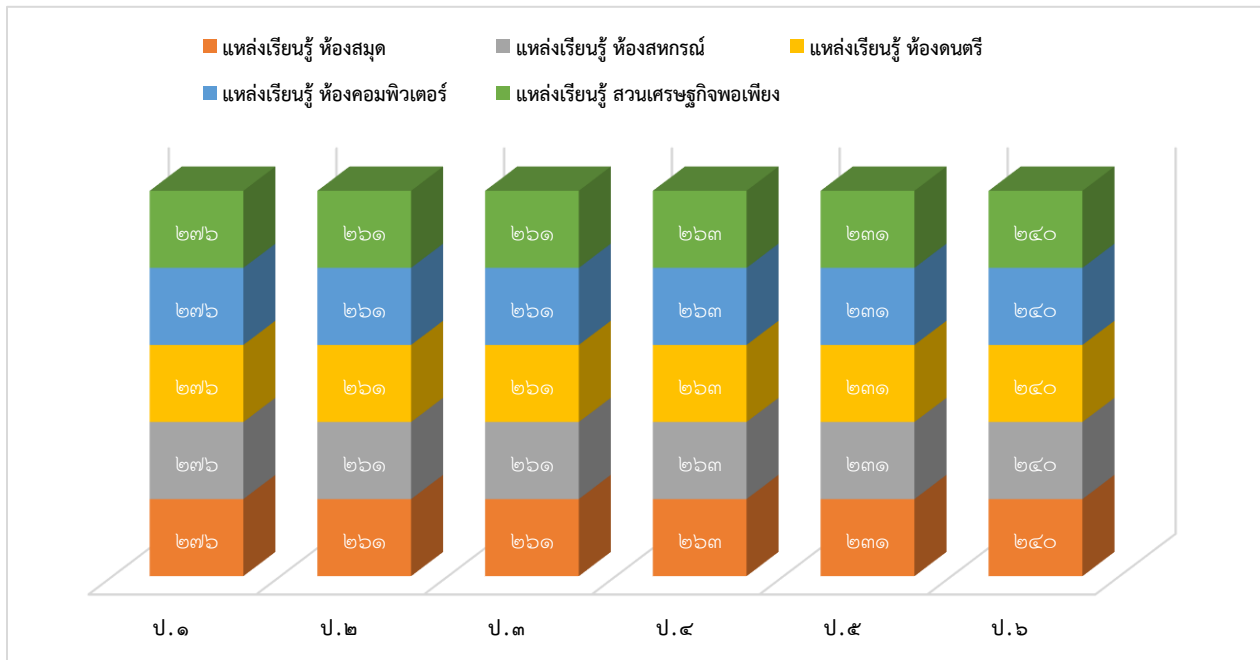




ข้อมูลการใช้แหล่งเรียนรู้ภายในและภายนอกโรงเรียน ปีการศึกษา ๒๕๖๓

จำนวนนักเรียนที่ใช้แหล่งเรียนรู้ในโรงเรียน ปีการศึกษา ๒๕๖๓



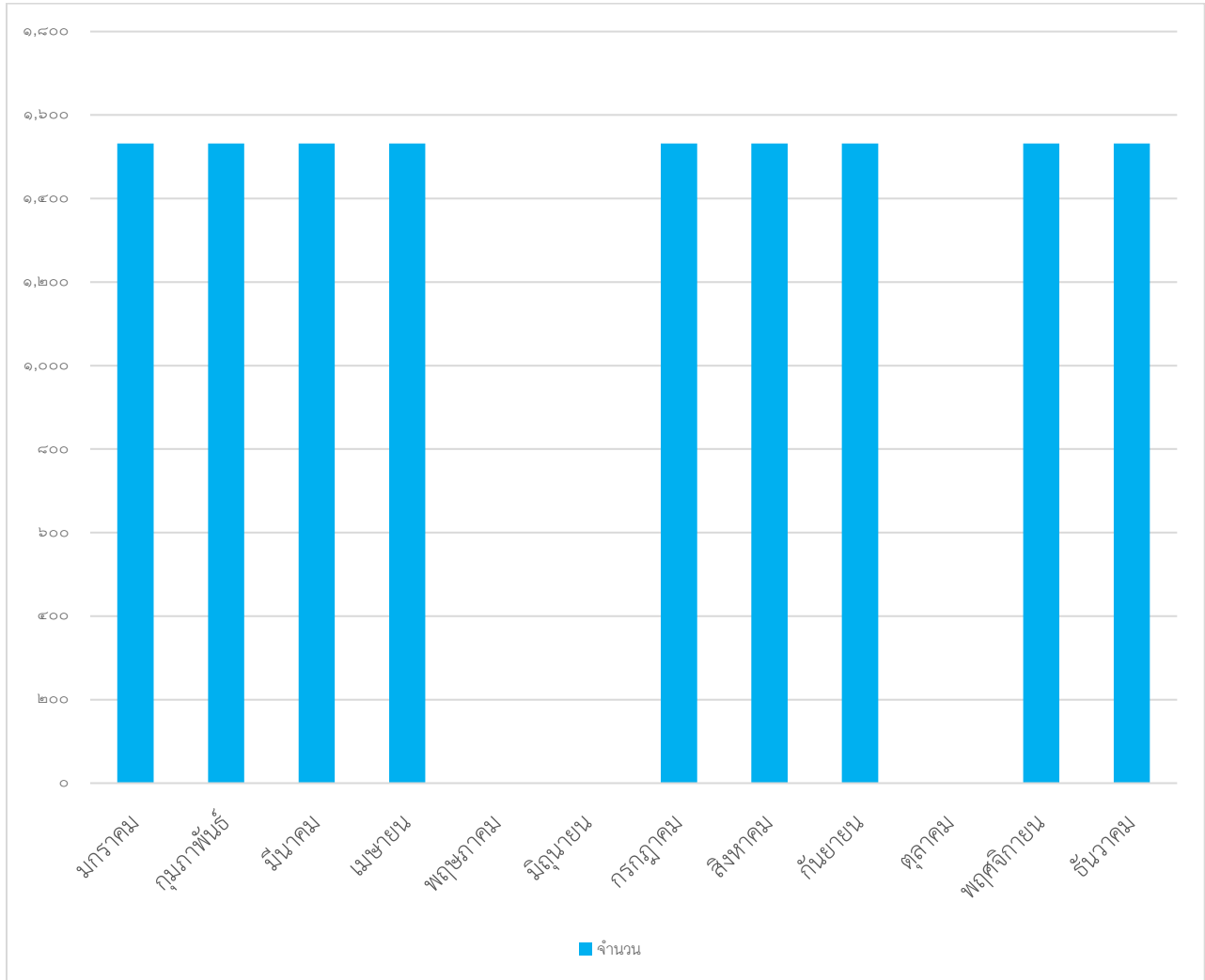


สถิติการเข้าใช้บริการห้องคอมพิวเตอร์  
ประจำปีการศึกษา ๒๕๖๓

เดือน	จำนวน	หมายเหตุ
มกราคม	๑,๕๓๒	
กุมภาพันธ์	๑,๕๓๒	
มีนาคม	๑,๕๓๒	
เมษายน	๑,๕๓๒	
พฤษภาคม	๐	ปิดภาคเรียน
มิถุนายน	๐	
กรกฎาคม	๑,๕๓๒	
สิงหาคม	๑,๕๓๒	
กันยายน	๑,๕๓๒	
ตุลาคม	๐	ปิดภาคเรียน
พฤศจิกายน	๑,๕๓๒	
ธันวาคม	๑,๕๓๒	
รวม	๑๓,๗๘๘	



กราฟแสดงสถิติการเข้าใช้บริการห้องคอมพิวเตอร์  
ประจำปีการศึกษา ๒๕๖๓



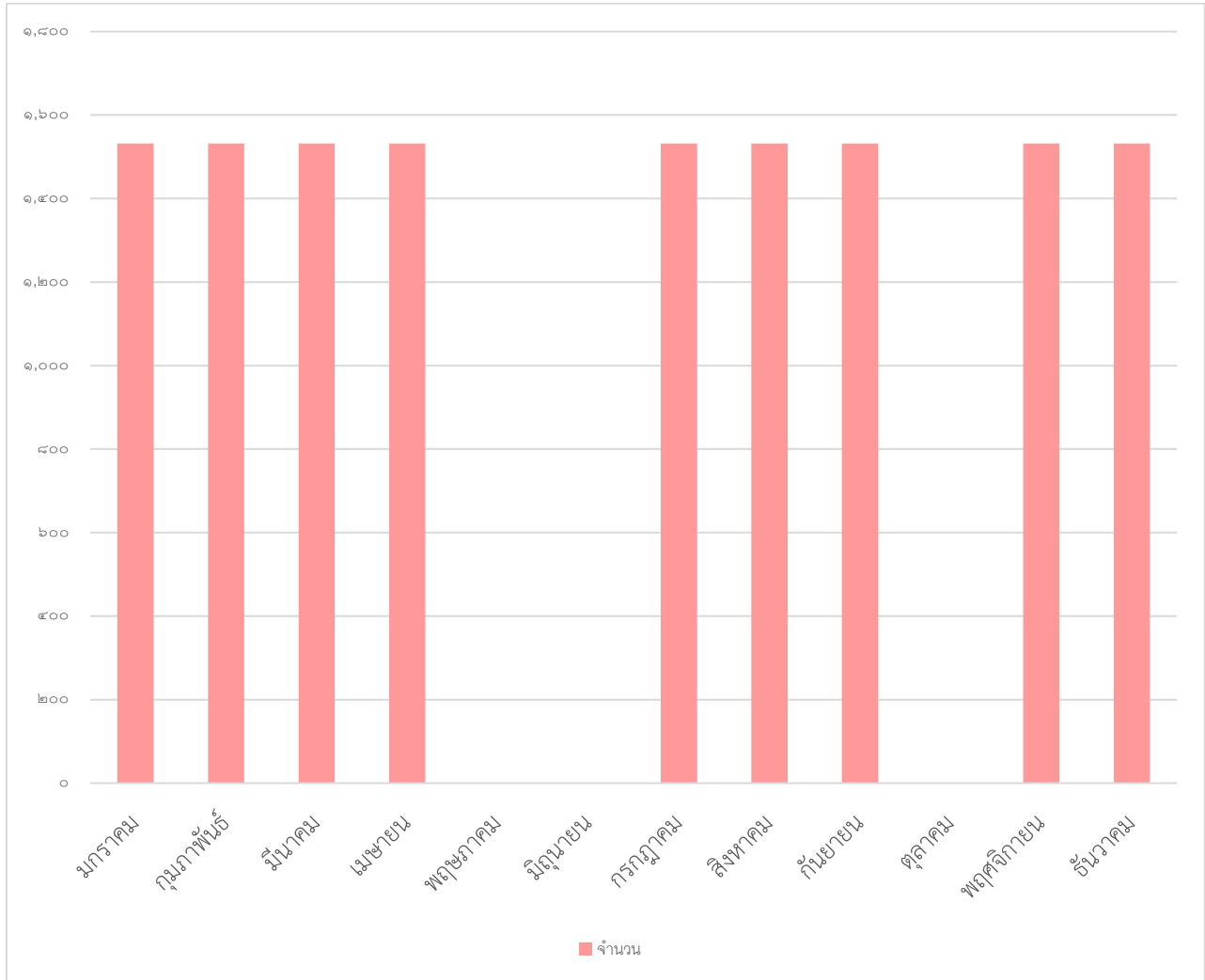


สถิติการเข้าใช้บริการห้องสหกรณ์  
ประจำปีการศึกษา ๒๕๖๓

เดือน	จำนวน	หมายเหตุ
มกราคม	๑,๕๓๒	
กุมภาพันธ์	๑,๕๓๒	
มีนาคม	๑,๕๓๒	
เมษายน	๑,๕๓๒	
พฤษภาคม	๐	ปิดภาคเรียน
มิถุนายน	๐	
กรกฎาคม	๑,๕๓๒	
สิงหาคม	๑,๕๓๒	
กันยายน	๑,๕๓๒	
ตุลาคม	๐	ปิดภาคเรียน
พฤศจิกายน	๑,๕๓๒	
ธันวาคม	๑,๕๓๒	
รวม	๑๓,๗๘๘	



กราฟแสดงสถิติการเข้าใช้บริการห้องสหกรณ์  
ประจำปีการศึกษา ๒๕๖๓





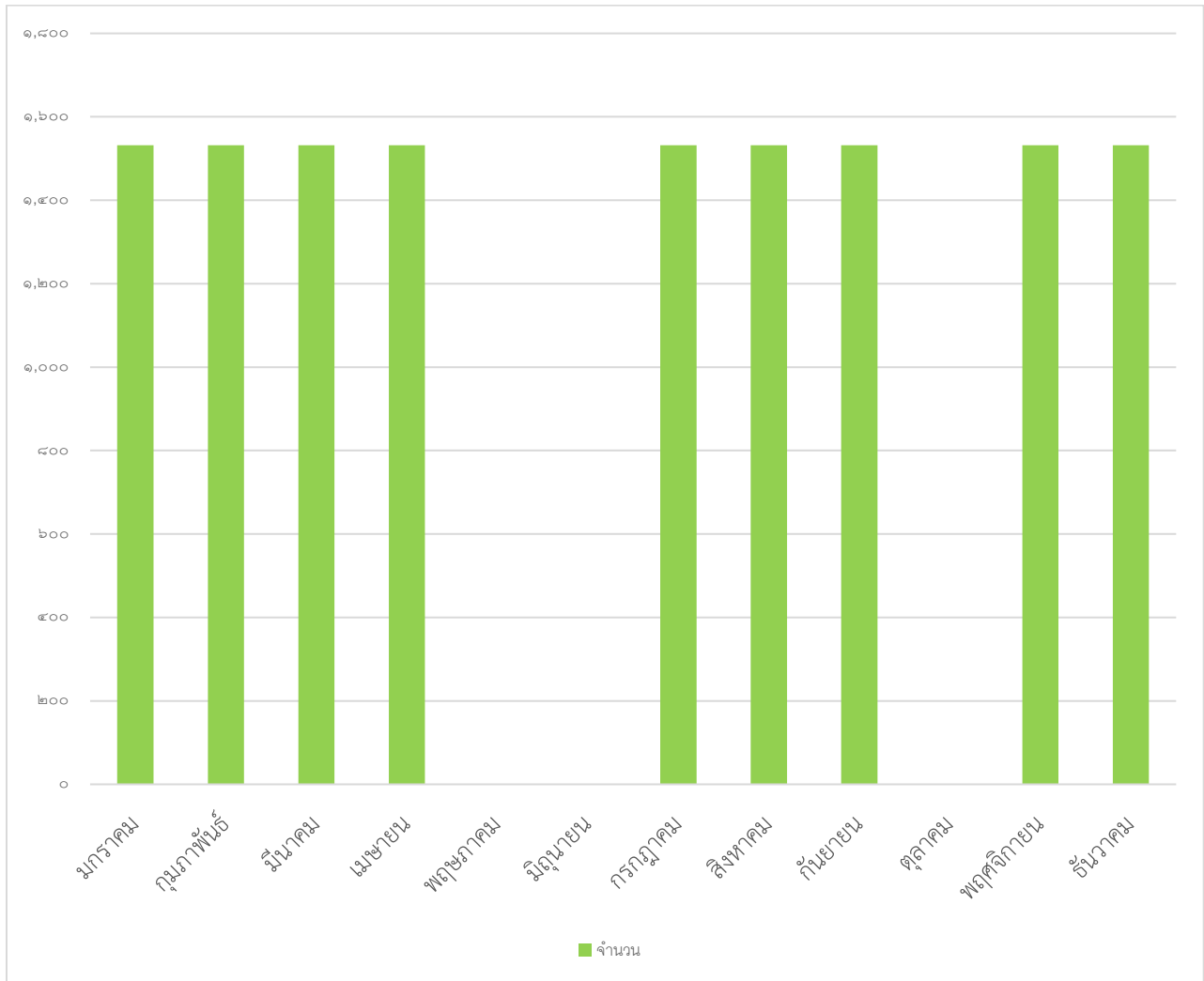
สถิติการเข้าใช้บริการห้องวิทยาศาสตร์

ประจำปีการศึกษา ๒๕๖๓

เดือน	จำนวน	หมายเหตุ
มกราคม	๑,๕๓๒	
กุมภาพันธ์	๑,๕๓๒	
มีนาคม	๑,๕๓๒	
เมษายน	๑,๕๓๒	
พฤษภาคม	๐	ปิดภาคเรียน
มิถุนายน	๐	
กรกฎาคม	๑,๕๓๒	
สิงหาคม	๑,๕๓๒	
กันยายน	๑,๕๓๒	
ตุลาคม	๐	ปิดภาคเรียน
พฤศจิกายน	๑,๕๓๒	
ธันวาคม	๑,๕๓๒	
รวม	๑๓,๗๘๘	



กราฟแสดงสถิติการเข้าใช้บริการห้องวิทยาศาสตร์  
ประจำปีการศึกษา ๒๕๖๓





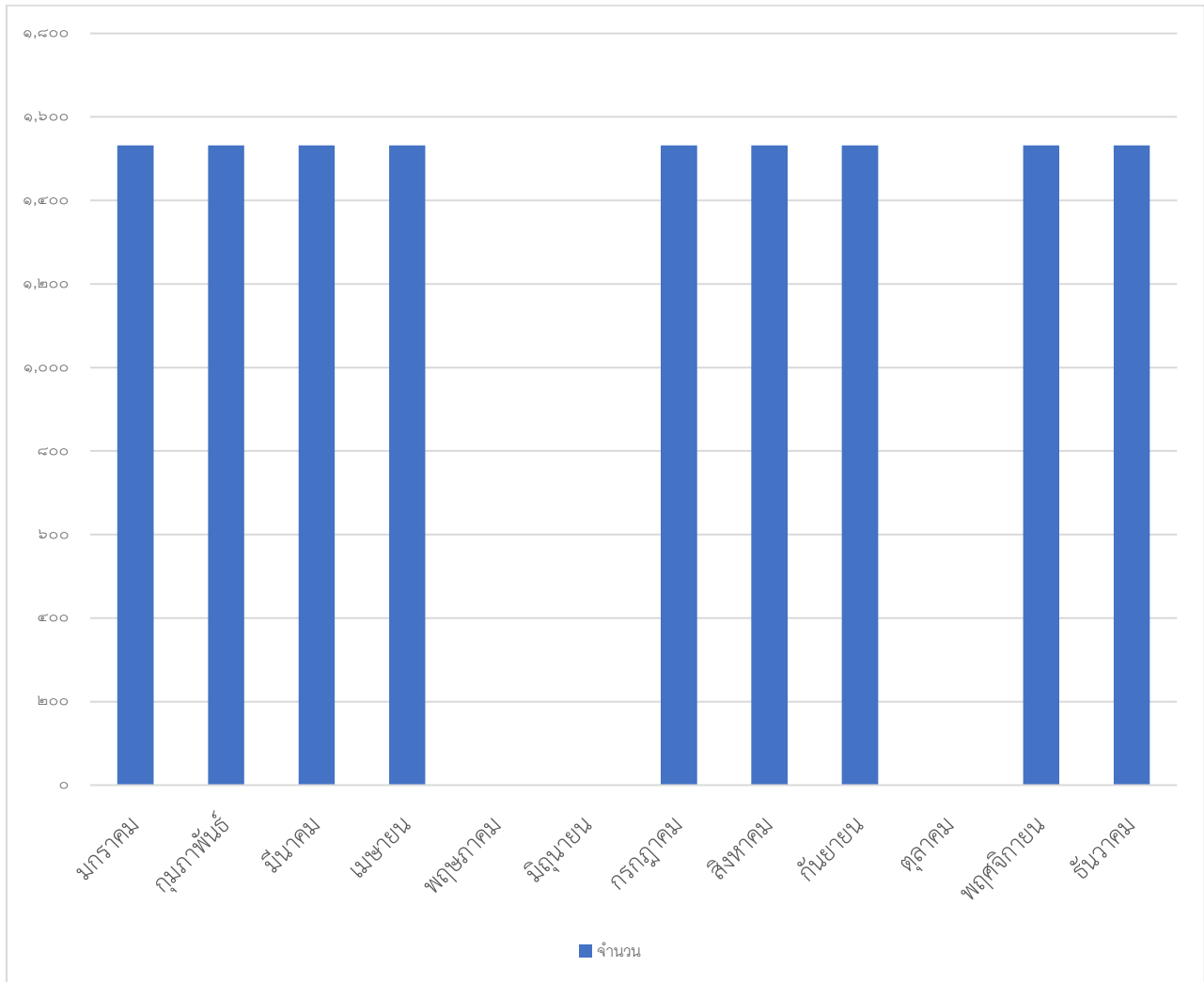
สถิติการเข้าใช้บริการห้องสวนเศรษฐกิจพอเพียง  
ประจำปีการศึกษา ๒๕๖๓

เดือน	จำนวน	หมายเหตุ
มกราคม	๑,๕๓๒	
กุมภาพันธ์	๑,๕๓๒	
มีนาคม	๑,๕๓๒	
เมษายน	๑,๕๓๒	
พฤษภาคม	๐	ปิดภาคเรียน
มิถุนายน	๐	
กรกฎาคม	๑,๕๓๒	
สิงหาคม	๑,๕๓๒	
กันยายน	๑,๕๓๒	
ตุลาคม	๐	ปิดภาคเรียน
พฤศจิกายน	๑,๕๓๒	
ธันวาคม	๑,๕๓๒	
รวม	๑๓,๗๘๘	





กราฟแสดงสถิติการเข้าใช้บริการสวนเศรษฐกิจพอเพียง  
ประจำปีการศึกษา ๒๕๖๓



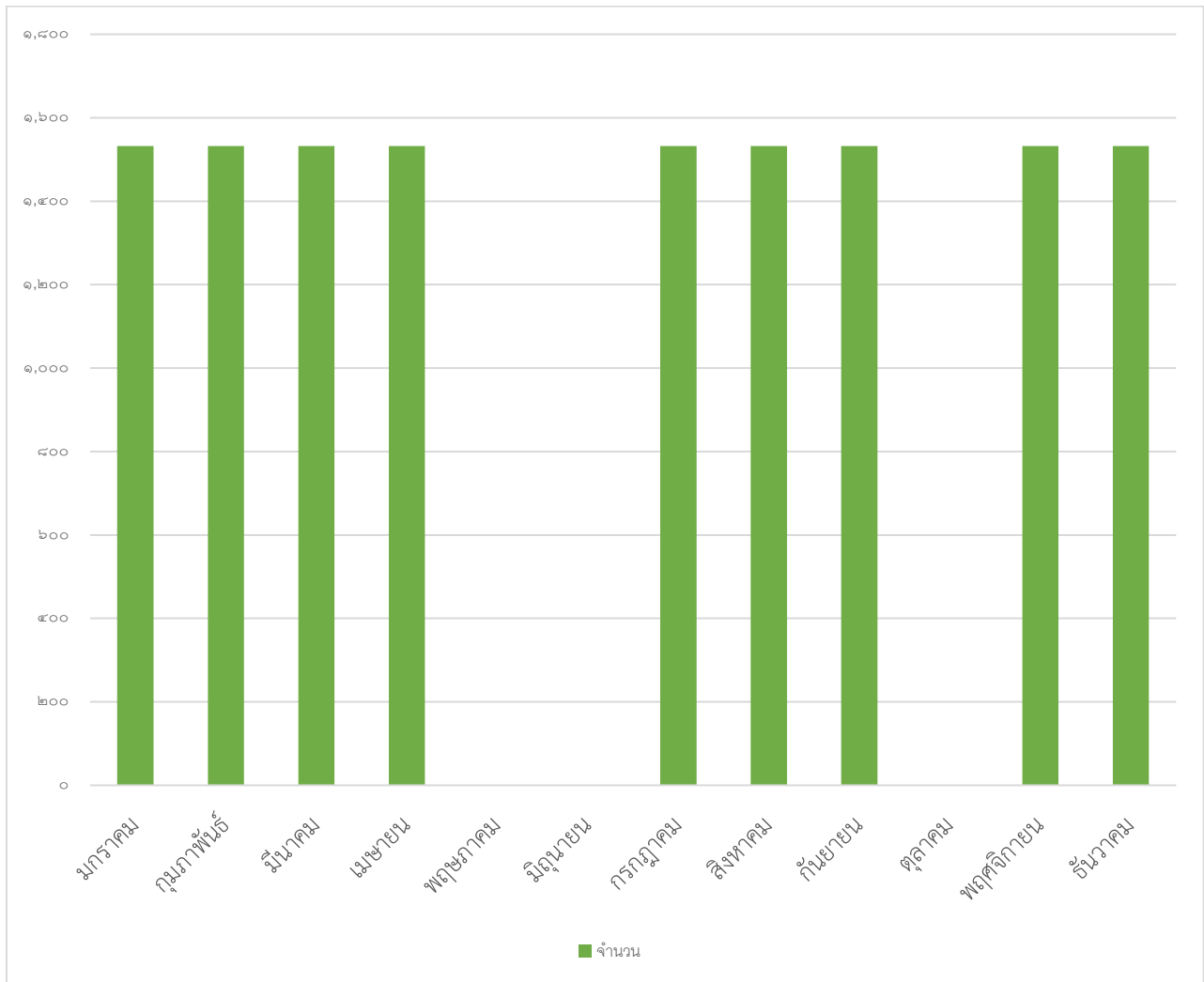


สถิติการเข้าใช้บริการห้องดนตรี  
ประจำปีการศึกษา ๒๕๖๓

เดือน	จำนวน	หมายเหตุ
มกราคม	๑,๕๓๒	
กุมภาพันธ์	๑,๕๓๒	
มีนาคม	๑,๕๓๒	
เมษายน	๑,๕๓๒	
พฤษภาคม	๐	ปิดภาคเรียน
มิถุนายน	๐	
กรกฎาคม	๑,๕๓๒	
สิงหาคม	๑,๕๓๒	
กันยายน	๑,๕๓๒	
ตุลาคม	๐	ปิดภาคเรียน
พฤศจิกายน	๑,๕๓๒	
ธันวาคม	๑,๕๓๒	
รวม	๑๓,๗๘๘	



กราฟแสดงสถิติการเข้าใช้บริการห้องดนตรี  
ประจำปีการศึกษา ๒๕๖๓





สถิติการเข้าใช้บริการห้องสมุด  
ประจำปีการศึกษา ๒๕๖๓

เดือน	จำนวน	หมายเหตุ
มกราคม	๑,๕๓๒	
กุมภาพันธ์	๑,๕๓๒	
มีนาคม	๑,๕๓๒	
เมษายน	๑,๕๓๒	
พฤษภาคม	๐	ปิดภาคเรียน
มิถุนายน	๐	
กรกฎาคม	๑,๕๓๒	
สิงหาคม	๑,๕๓๒	
กันยายน	๑,๕๓๒	
ตุลาคม	๐	ปิดภาคเรียน
พฤศจิกายน	๑,๕๓๒	
ธันวาคม	๑,๕๓๒	
รวม	๑๓,๗๘๘	



กราฟแสดงสถิติการเข้าใช้บริการห้องสมุด  
ประจำปีการศึกษา ๒๕๖๓

