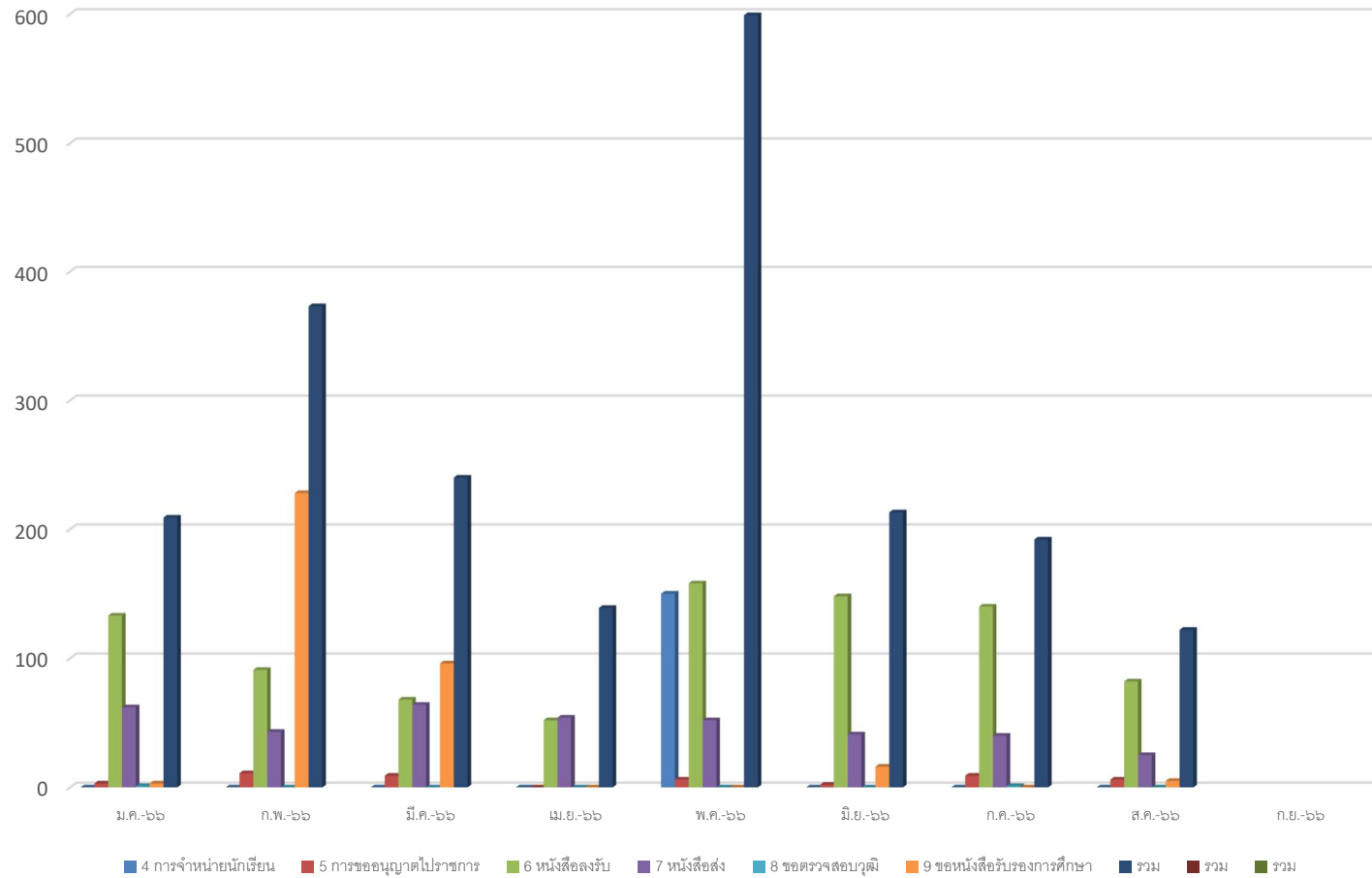


รายงานการให้บริการ ปีงบประมาณ 2565

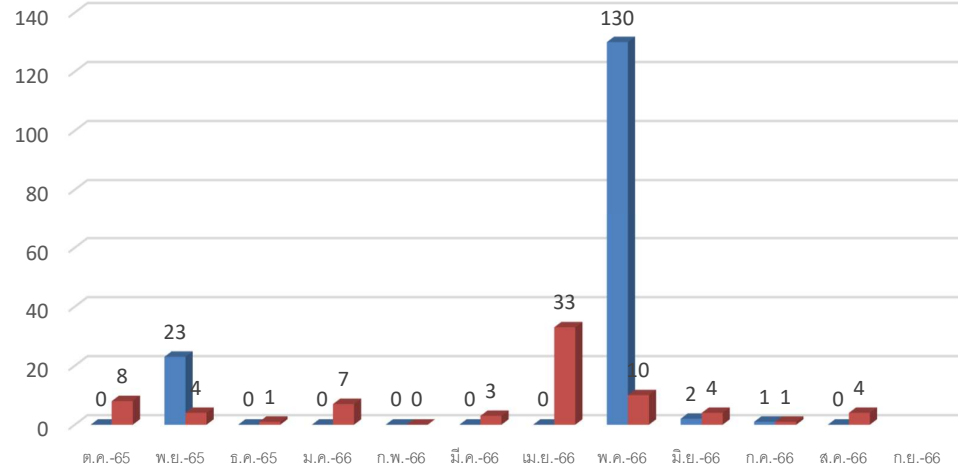
โรงเรียนสามัคคีราษฎร์บำรุง สำนักงานเขตพื้นที่การศึกษาประถมศึกษาปทุมธานี เขต 1

ที่	เรื่อง/ภาระ/หน้าที่การให้บริการ	จำนวนการให้บริการ											
		ต.ค. ๖๕	พ.ย. ๖๕	ธ.ค. ๖๕	ม.ค. ๖๖	ก.พ. ๖๖	มี.ค. ๖๖	เม.ย. ๖๖	พ.ค. ๖๖	มิ.ย. ๖๖	ก.ค. ๖๖	ส.ค. ๖๖	ก.ย. ๖๖
๑	นักเรียนย้ายเข้า	๐	๒๓	๐	๐	๐	๐	๐	๑๓๐	๒	๑	๐	
๒	นักเรียนย้ายออก	๘	๔	๑	๗	๐	๓	๓๓	๑๐	๔	๑	๔	
๓	การรับนักเรียน	๐	๐	๐	๐	๐	๐	๐	๙๓	๐	๐	๐	
๔	การจำหน่ายนักเรียน	๐	๕๖	๒	๐	๐	๐	๐	๑๕๐	๐	๐	๐	
๕	การขออนุญาตไปราชการ	๓	๑๒	๙	๓	๑๑	๙	๐	๖	๒	๙	๖	
๖	หนังสือลงรับ	๗๖	๙๐	๘๙	๑๓๓	๙๑	๖๘	๕๒	๑๕๘	๑๔๘	๑๔๐	๘๒	
๗	หนังสือส่ง	๔๔	๔๔	๔๖	๖๒	๔๓	๖๔	๕๔	๕๒	๔๑	๔๐	๒๕	
๘	ขอตรวจสอบวุฒิ	๐	๐	๑	๑	๐	๐	๐	๐	๐	๑	๐	
๙	ขอหนังสือรับรองการศึกษา	๔	๐	๓	๓	๒๒๘	๙๖	๐	๐	๑๖	๐	๕	
	รวม	๑๓๕	๒๒๙	๑๕๑	๒๐๙	๓๗๓	๒๔๐	๑๓๙	๕๙๙	๒๑๓	๑๙๒	๑๒๒	

รายงานการให้บริการ ปีงบประมาณ ๒๕๖๕
 โรงเรียนสามัคคีราษฎร์บำรุง สำนักงานเขตพื้นที่การศึกษาประถมศึกษาปทุมธานี เขต ๑



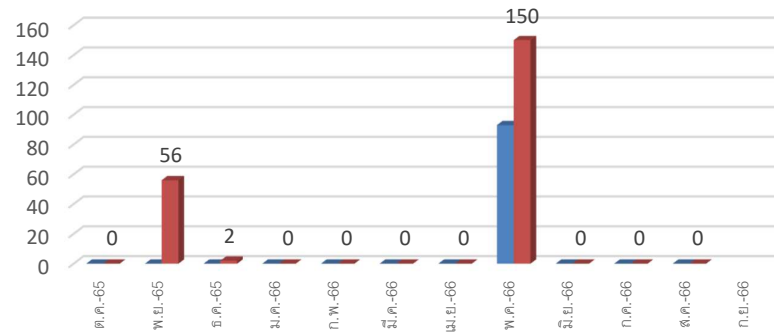
รายงานการให้บริการย้าย-ย้ายออกนักเรียน ปีงบประมาณ ๒๕๖๕



	ต.ค.-65	พ.ย.-65	ธ.ค.-65	ม.ค.-66	ก.พ.-66	มี.ค.-66	เม.ย.-66	พ.ค.-66	มิ.ย.-66	ก.ค.-66	ส.ค.-66	ก.ย.-66
■ 1 นักเรียนย้ายเข้า	0	23	0	0	0	0	0	130	2	1	0	
■ 2 นักเรียนย้ายออก	8	4	1	7	0	3	33	10	4	1	4	

■ 1 นักเรียนย้ายเข้า ■ 2 นักเรียนย้ายออก

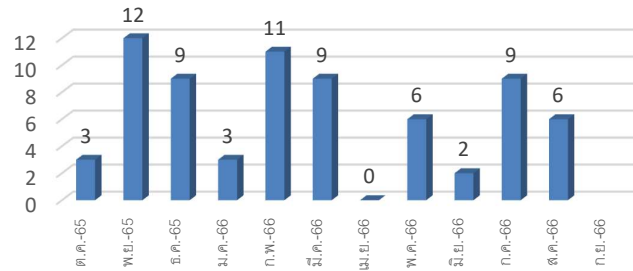
รายงานการให้บริการการรับ-จำหน่ายนักเรียน ปีงบประมาณ ๒๕๖๕



	ต.ค.-65	พ.ย.-65	ธ.ค.-65	ม.ค.-66	ก.พ.-66	มี.ค.-66	เม.ย.-66	พ.ค.-66	มิ.ย.-66	ก.ค.-66	ส.ค.-66	ก.ย.-66
■ 3 การรับนักเรียน	0	0	0	0	0	0	0	93	0	0	0	
■ 4 การจำหน่ายนักเรียน	0	56	2	0	0	0	0	150	0	0	0	

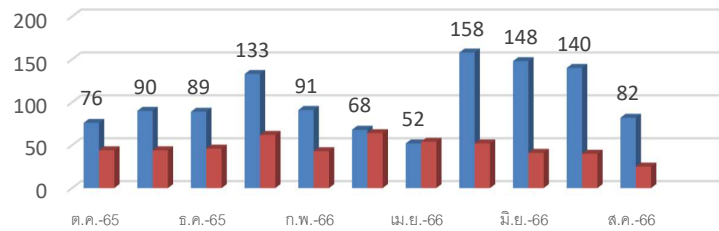
■ 3 การรับนักเรียน ■ 4 การจำหน่ายนักเรียน

รายงานการให้บริการการขออนุญาตไปราชการ
ปีงบประมาณ ๒๕๖๕



	ต.ค.-65	พ.ย.-65	ธ.ค.-65	ม.ค.-66	ก.พ.-66	มี.ค.-66	เม.ย.-66	พ.ค.-66	มิ.ย.-66	ก.ค.-66	ส.ค.-66	ก.ย.-66
■ 5 การขออนุญาตไปราชการ	3	12	9	3	11	9	0	6	2	9	6	

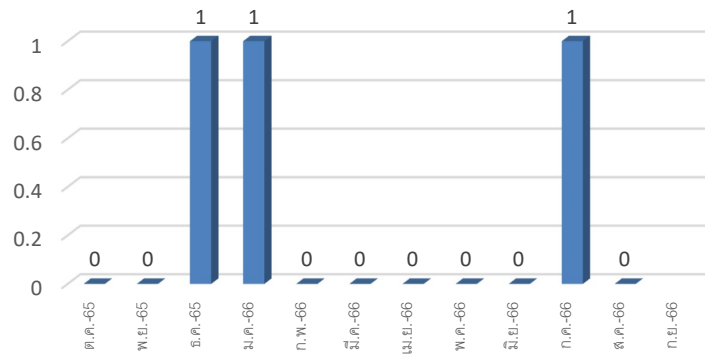
รายงานการให้บริการหนังสือรับ-ส่ง ปีงบประมาณ ๒๕๖๕



	ต.ค.-65	พ.ย.-65	ธ.ค.-65	ม.ค.-66	ก.พ.-66	มี.ค.-66	เม.ย.-66	พ.ค.-66	มิ.ย.-66	ก.ค.-66	ส.ค.-66	ก.ย.-66
■ 6 หนังสือรับ	76	90	89	133	91	68	52	158	148	140	82	
■ 7 หนังสือส่ง	44	44	46	62	43	64	54	52	41	40	25	

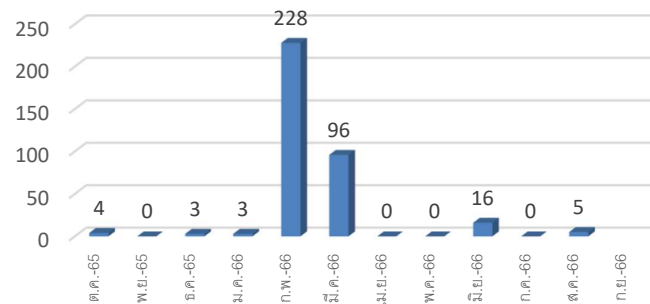
■ 6 หนังสือรับ ■ 7 หนังสือส่ง

รายงานการให้บริการขอตรวจสอบวุฒิ ปีงบประมาณ ๒๕๖๕



	ต.ค.-65	พ.ย.-65	ธ.ค.-65	ม.ค.-66	ก.พ.-66	มี.ค.-66	เม.ย.-66	พ.ค.-66	มิ.ย.-66	ก.ค.-66	ส.ค.-66	ก.ย.-66
8 ขอตรวจสอบวุฒิ	0	0	1	1	0	0	0	0	0	1	0	

รายงานการให้บริการขอหนังสือรับรอง ปีงบประมาณ ๒๕๖๕



	ต.ค.-65	พ.ย.-65	ธ.ค.-65	ม.ค.-66	ก.พ.-66	มี.ค.-66	เม.ย.-66	พ.ค.-66	มิ.ย.-66	ก.ค.-66	ส.ค.-66	ก.ย.-66
9 ขอหนังสือรับรองการศึกษา	4	0	3	3	228	96	0	0	16	0	5	