

สรุปการสำรวจความพึงพอใจในการร่วมกิจกรรมการรายงานตัว มอบตัว และประชุมผู้ปกครองนักเรียน

ม.1 และ ม.4 ระหว่างวันที่ 2-3 เมษายน 2565

คำสั่งที่ 66/2565 โรงเรียนเตรียมอุดมศึกษาน้อมเกล้า ปทุมธานี

ประจำปีการศึกษา 2565

รายการตาราง สรุปการประเมินโดยรวม

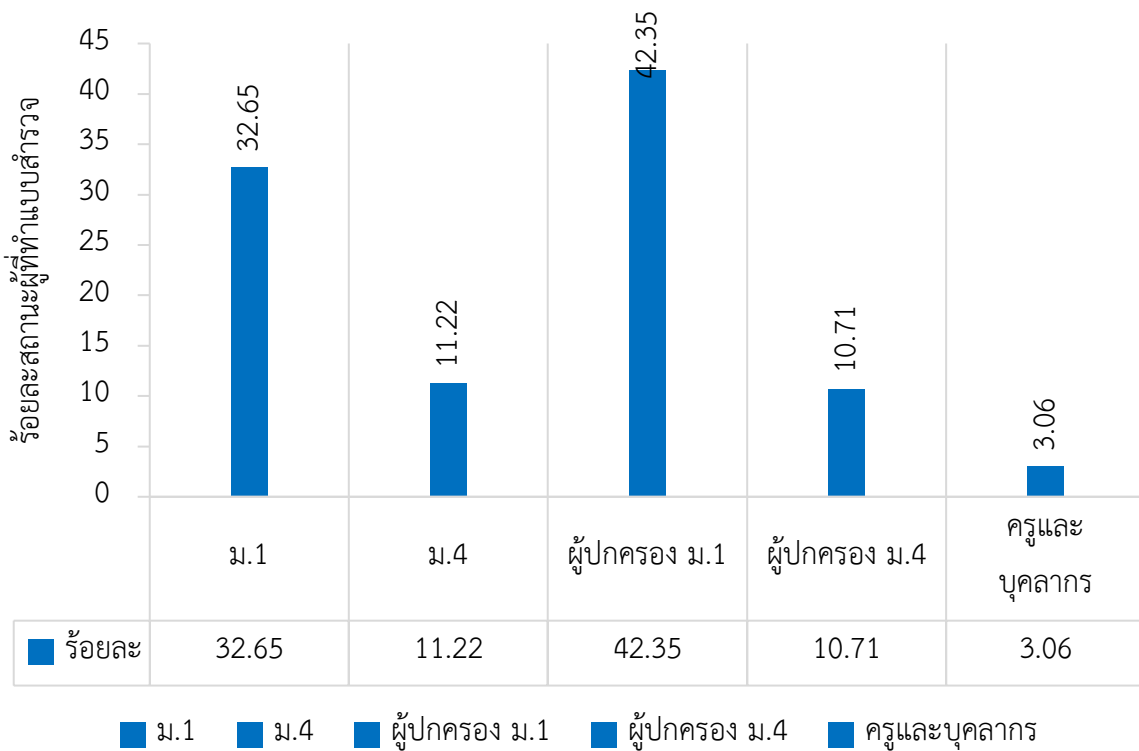
- ตารางที่ 1 จำนวนผู้ทำแบบสำรวจ หน้า 2
- ตารางที่ 2 การทราบข้อมูลข่าวสารการประชาสัมพันธ์การรับสมัครของโรงเรียนโดยวิธีการใด หน้า 3
- สรุปการประเมิน แบ่งตามสถานภาพผู้ตอบ ดังนี้
- ตารางที่ 3 ความพึงพอใจของผู้ตอบแบบสอบถามทั้งหมด หน้า 4
- ตารางที่ 4 ความพึงพอใจของนักเรียนและผู้ปกครอง ม.1 หน้า 6
- ตารางที่ 5 ความพึงพอใจของนักเรียนและผู้ปกครอง ม.4 หน้า 8
- ตารางที่ 6 ความพึงพอใจของครูและบุคลากร หน้า 10

รายการแผนภูมิ สรุปการประเมินโดยรวม

- แผนภูมิที่ 1 จำนวนผู้ทำแบบสำรวจ หน้า 2
- แผนภูมิที่ 2 การทราบข้อมูลข่าวสารการประชาสัมพันธ์การรับสมัครของโรงเรียนโดยวิธีการใด หน้า 3
- สรุปการประเมิน แบ่งตามสถานภาพผู้ตอบ ดังนี้
- แผนภูมิที่ 3 ความพึงพอใจของผู้ตอบแบบสอบถามทั้งหมด หน้า 5
- แผนภูมิที่ 4 ความพึงพอใจของนักเรียนและผู้ปกครอง ม.1 หน้า 7
- แผนภูมิที่ 5 ความพึงพอใจของนักเรียนและผู้ปกครอง ม.4 หน้า 9
- แผนภูมิที่ 6 ความพึงพอใจของครูและบุคลากร หน้า 11

ตารางที่ 1 จำนวนผู้ทำแบบสำรวจ

สถานภาพ	จำนวนผู้ทำแบบสำรวจ	คิดเป็นร้อยละ
นักเรียนชั้นมัธยมศึกษาปีที่ 1	64	32.65
นักเรียนชั้นมัธยมศึกษาปีที่ 4	22	11.22
ผู้ปกครองนักเรียนชั้นมัธยมศึกษาปีที่ 1	83	42.35
ผู้ปกครองนักเรียนชั้นมัธยมศึกษาปีที่ 4	21	10.71
ครูและบุคลากร	6	3.06
รวม	196	100

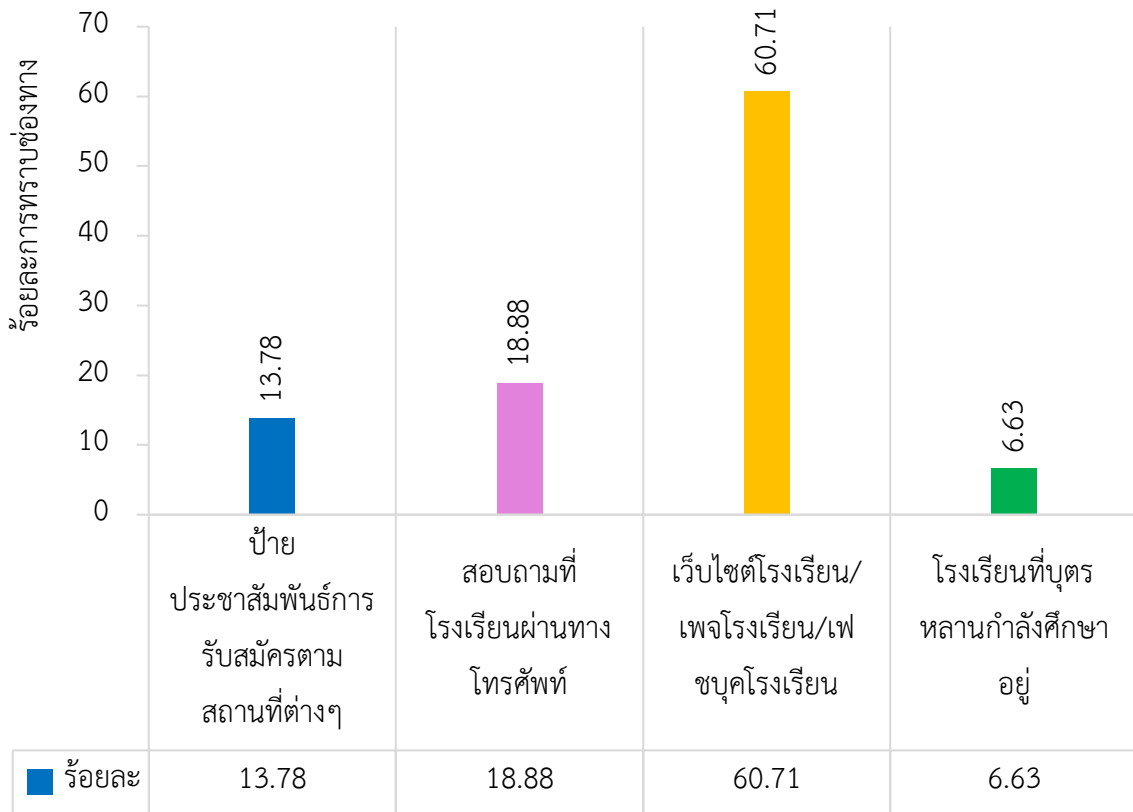


แผนภูมิที่ 1 แสดงร้อยละผู้ทำแบบสำรวจ

ตารางที่ 2 การทราบข้อมูลข่าวสารการประชาสัมพันธ์การรับสมัครของโรงเรียนโดยวิธีการใด
ของผู้ตอบแบบสอบถามทั้งหมด

โดยร้อยละที่ได้คำนวณจาก ผลรวมแต่ละรายการ / ผลรวมทั้งหมด

	การทราบข้อมูลข่าวสารการประชาสัมพันธ์การรับสมัครของโรงเรียน			
	ป้ายประชาสัมพันธ์ การรับสมัครตาม สถานที่ต่างๆ	สอบถามที่โรงเรียน ผ่านทางโทรศัพท์	เว็บไซต์โรงเรียน/เพจ โรงเรียน/เฟซบุค โรงเรียน	โรงเรียนที่ บุตรหลาน กำลังศึกษาอยู่
จำนวน	27	37	119	13
ร้อยละ	13.78	18.88	60.71	6.63



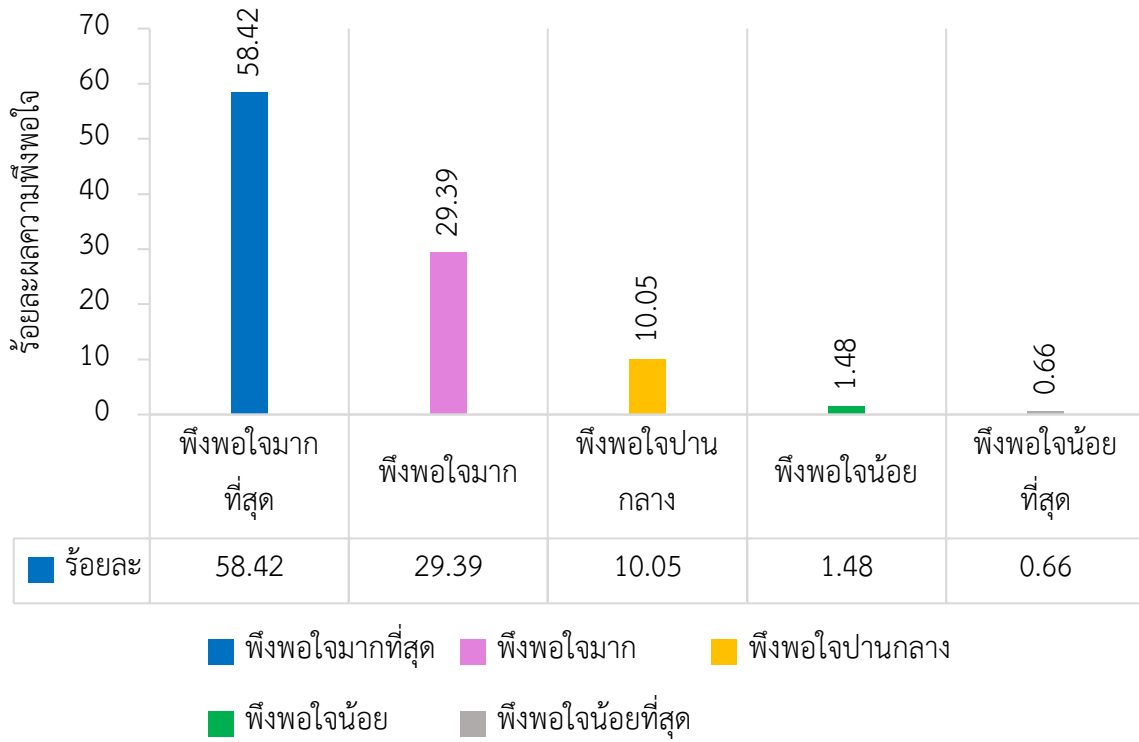
- ป้ายประชาสัมพันธ์การรับสมัครตามสถานที่ต่างๆ
- สอบถามที่โรงเรียนผ่านทางโทรศัพท์
- เว็บไซต์โรงเรียน/เพจโรงเรียน/เฟซบุคโรงเรียน
- โรงเรียนที่บุตรหลานกำลังศึกษาอยู่

แผนภูมิที่ 2 แสดงร้อยละการทราบข้อมูลข่าวสารการประชาสัมพันธ์การรับสมัครของโรงเรียน
โดยวิธีการใด

ตารางที่ 3 ความพึงพอใจต่อการร่วมกิจกรรมการรายงานตัว มอบตัว และประชุมผู้ปกครองนักเรียน ม.1 และ ม.4 ประจำปีการศึกษา 2565 ของผู้ตอบแบบสอบถามทั้งหมด

โดยร้อยละที่ได้คำนวณจาก ผลรวมแต่ละข้อ / (ผลรวมของจำนวนผู้ตอบ คุณ ค่าระดับความพึงพอใจ) คูณ 100

ข้อ ที่	รายการ	ร้อยละความพึงพอใจ					ร้อยละ เฉลี่ย แต่ละข้อ
		พึงพอใจ มากที่สุด (5)	พึงพอใจ มาก (4)	พึงพอใจ ปานกลาง (3)	พึงพอใจ น้อย (2)	พึงพอใจ น้อยที่สุด (1)	
1	การประชาสัมพันธ์เกี่ยวกับขั้นตอนและรายละเอียดในการรายงานตัว ฯ	110	58	24	3	1	87.86
2	ความสะดวกรวดเร็วและความเป็นระเบียบเรียบร้อยในการรายงานตัว ฯ	94	71	25	4	2	85.61
3	ความเป็นกันเองและความอบอุ่นในการต้อนรับจากทางโรงเรียน	126	56	11	2	1	91.02
4	การชี้แจงในการรายงานตัว มอบตัวและการจ่ายเงินมีความชัดเจน	123	50	19	1	3	89.49
5	ความสะดวกในการจ่ายเงินบำรุงการศึกษาและรับเงินสนับสนุนการศึกษา	120	51	23	0	2	89.29
6	ความชัดเจนของเครื่องเสียงมีเพียงใด	130	43	18	4	1	90.31
7	จุดบริการวัดอุณหภูมิและการให้บริการเจลแอลกอฮอล์ ฯ	109	67	13	7	0	88.37
8	อาคารและสถานที่ในการมอบตัวมีความเหมาะสม	120	55	19	1	1	89.80
9	การให้บริการอาหารว่าง - เครื่องดื่ม มีความเหมาะสม	97	67	27	4	1	86.02
10	ภาพโดยรวมของการรายงานตัว รับมอบตัว รับเงินบำรุงการศึกษา ฯ	116	58	18	3	1	89.08
ร้อยละระดับความพึงพอใจแต่ละระดับ		58.42	29.39	10.05	1.48	0.66	88.68
เฉลี่ยร้อยละระดับความพึงพอใจทั้งหมด							

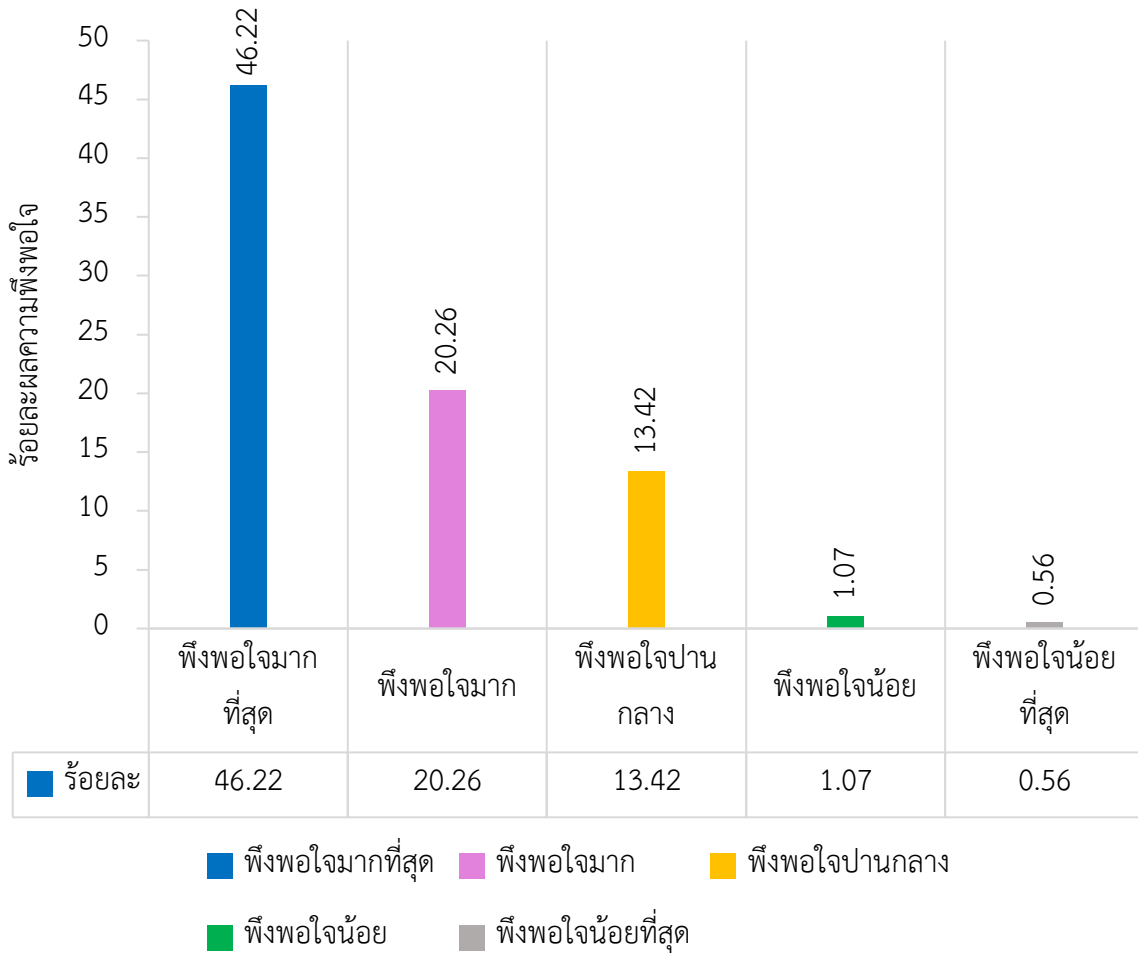


แผนภูมิที่ 3 ร้อยละแสดงความพึงพอใจต่อการร่วมกิจกรรมการรายงานตัว มอบตัว และประชุมผู้ปกครอง
นักเรียน ม.1 และ ม.4 ประจำปีการศึกษา 2565 ของผู้ตอบแบบสอบถามทั้งหมด

ตารางที่ 4 ความพึงพอใจต่อการร่วมกิจกรรมการรายงานตัว มอบตัว และประชุมผู้ปกครองนักเรียน ม.1
ประจำปีการศึกษา 2565 ของนักเรียนและผู้ปกครอง ชั้น ม.1

โดยร้อยละที่ได้คำนวณจาก ผลรวมแต่ละข้อ / (ผลรวมของจำนวนผู้ตอบ คุณ ค่าระดับความพึงพอใจ) คูณ 100

ข้อ ที่	รายการ	ร้อยละความพึงพอใจ					ร้อยละ เฉลี่ย แต่ละข้อ
		พึงพอใจ มากที่สุด (5)	พึงพอใจ มาก (4)	พึงพอใจ ปานกลาง (3)	พึงพอใจ น้อย (2)	พึงพอใจ น้อยที่สุด (1)	
1	การประชาสัมพันธ์เกี่ยวกับขั้นตอนและรายละเอียดในการรายงานตัว ฯ	89	37	38	4	1	97.41
2	ความสะดวกรวดเร็วและความเป็นระเบียบเรียบร้อยในการรายงานตัว ฯ	74	50	16	4	1	85.31
3	ความเป็นกันเองและความอบอุ่นในการต้อนรับจากทางโรงเรียน	99	37	7	1	1	90.75
4	การชี้แจงในการรายงานตัว มอบตัวและการจ่ายเงินมีความชัดเจน	96	35	10	1	3	89.12
5	ความสะดวกในการจ่ายเงินบำรุงการศึกษาและรับเงินสนับสนุนการศึกษา	93	38	12	0	2	89.12
6	ความชัดเจนของเครื่องเสียงมีเพียงใด	104	26	56	4	0	98.84
7	จุดบริการวัดอุณหภูมิและการให้บริการเจลแอลกอฮอล์ ฯ	88	49	45	2	0	95.44
8	อาคารและสถานที่ในการมอบตัวมีความเหมาะสม	94	39	39	1	1	91.50
9	การให้บริการอาหารว่าง - เครื่องดื่ม มีความเหมาะสม	75	50	29	1	1	90.48
10	ภาพโดยรวมของการรายงานตัว รับมอบตัว รับเงินบำรุงการศึกษา ฯ	94	36	11	3	1	88.98
ร้อยละระดับความพึงพอใจแต่ละระดับ		46.22	20.26	13.42	1.07	0.56	91.70
เฉลี่ยร้อยละระดับความพึงพอใจทั้งหมด							

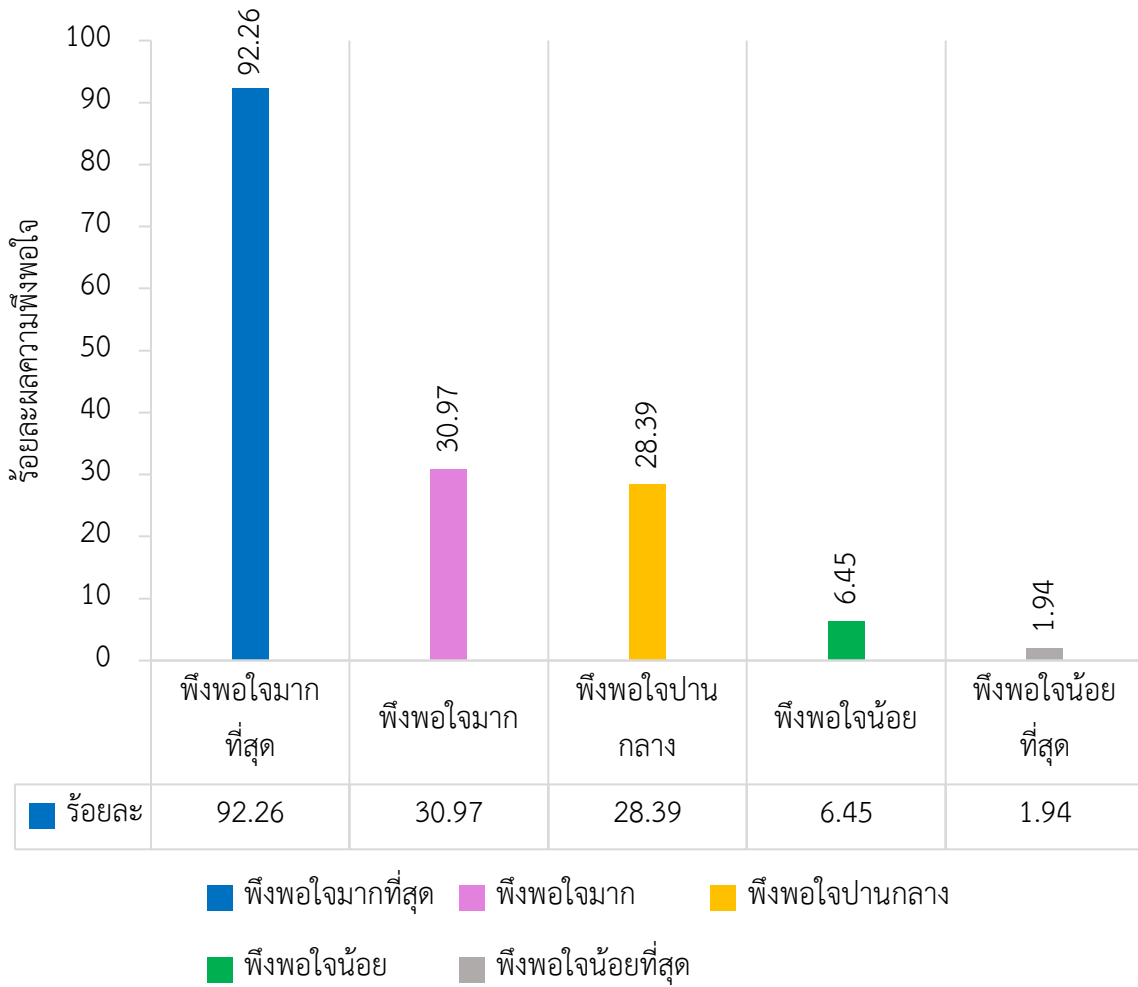


แผนภูมิที่ 4 ร้อยละแสดงความพึงพอใจต่อการร่วมกิจกรรมการรายงานตัว มอบตัว และประชุมผู้ปกครอง
นักเรียน ม.1 ประจำปีการศึกษา 2565 ของนักเรียนชั้น ม.1

ตารางที่ 5 ความพึงพอใจต่อการร่วมกิจกรรมการรายงานตัว มอบตัว และประชุมผู้ปกครองนักเรียน ม.1
ประจำปีการศึกษา 2565 ของนักเรียนและผู้ปกครอง ม.4

โดยร้อยละที่ได้คำนวณจาก ผลรวมแต่ละข้อ / (ผลรวมของจำนวนผู้ตอบ คุณ ค่าระดับความพึงพอใจ) คูณ 100

ข้อ ที่	รายการ	ร้อยละความพึงพอใจ					ร้อยละ เฉลี่ย แต่ละข้อ
		พึงพอใจ มากที่สุด (5)	พึงพอใจ มาก (4)	พึงพอใจ ปานกลาง (3)	พึงพอใจ น้อย (2)	พึงพอใจ น้อยที่สุด (1)	
1	การประชาสัมพันธ์เกี่ยวกับขั้นตอนและรายละเอียดในการรายงานตัว ฯ	20	21	4	1	0	87.91
2	ความสะดวกรวดเร็วและความเป็นระเบียบเรียบร้อยในการรายงานตัว ฯ	18	21	9	0	0	86.51
3	ความเป็นกันเองและความอบอุ่นในการต้อนรับจากทางโรงเรียน	25	20	10	0	0	91.63
4	การชี้แจงในการรายงานตัว มอบตัวและการจ่ายเงินมีความชัดเจน	27	14	6	0	1	91.63
5	ความสะดวกในการจ่ายเงินบำรุงการศึกษาและรับเงินสนับสนุนการศึกษา	28	12	6	5	0	91.63
6	ความชัดเจนของเครื่องเสียงมีเพียงใด	26	17	8	0	0	92.09
7	จุดบริการวัดอุณหภูมิและการให้บริการเจลแอลกอฮอล์ ฯ	21	18	8	2	0	87.91
8	อาคารและสถานที่ในการมอบตัวมีความเหมาะสม	23	19	6	0	0	90.23
9	การให้บริการอาหารว่าง - เครื่องดื่ม มีความเหมาะสม	21	19	0	0	0	89.77
10	ภาพโดยรวมของการรายงานตัว รับมอบตัว รับเงินบำรุงการศึกษา ฯ	23	21	0	0	0	90.70
ร้อยละระดับความพึงพอใจแต่ละระดับ		53.95	40.93	7.91	1.40	0.23	90.00
เฉลี่ยร้อยละระดับความพึงพอใจทั้งหมด							

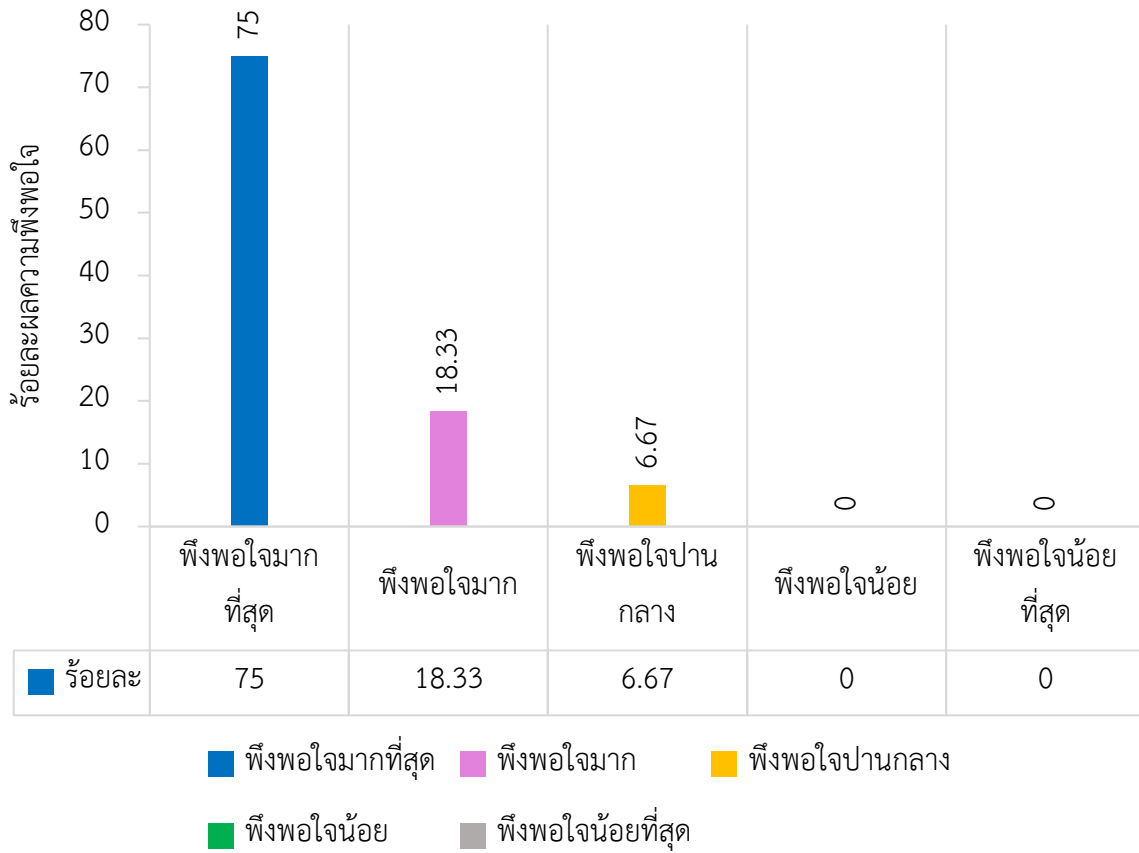


แผนภูมิที่ 5 ร้อยละแสดงความพึงพอใจต่อการร่วมกิจกรรมการรายงานตัว มอบตัว และประชุมผู้ปกครอง
นักเรียน ม.1 ประจำปีการศึกษา 2565 ของผู้ปกครองนักเรียนชั้น ม.1

ตารางที่ 6 ความพึงพอใจต่อการร่วมกิจกรรมการรายงานตัว มอบตัว และประชุมผู้ปกครองนักเรียน ม.1 และ ม.4 ประจำปีการศึกษา 2565 ของครูและบุคลากร

โดยร้อยละที่ได้คำนวณจาก ผลรวมแต่ละข้อ / (ผลรวมของจำนวนผู้ตอบ คูณ ค่าระดับความพึงพอใจ) คูณ 100

ข้อ ที่	รายการ	ร้อยละความพึงพอใจ					ร้อยละ เฉลี่ย แต่ละข้อ
		พึงพอใจ มากที่สุด (5)	พึงพอใจ มาก (4)	พึงพอใจ ปานกลาง (3)	พึงพอใจ น้อย (2)	พึงพอใจ น้อยที่สุด (1)	
1	การประชาสัมพันธ์เกี่ยวกับขั้นตอนและรายละเอียดในการรายงานตัว ฯ	3	1	2	0	0	90.00
2	ความสะดวกรวดเร็วและความเป็นระเบียบเรียบร้อยในการรายงานตัว ฯ	4	2	0	0	0	93.33
3	ความเป็นกันเองและความอบอุ่นในการต้อนรับจากทางโรงเรียน	5	1	0	0	0	96.67
4	การชี้แจงในการรายงานตัว มอบตัวและการจ่ายเงินมีความชัดเจน	4	2	0	0	0	93.33
5	ความสะดวกในการจ่ายเงินบำรุงการศึกษาและรับเงินสนับสนุนการศึกษา	4	1	1	0	0	93.33
6	ความชัดเจนของเครื่องเสียงมีเพียงใด	5	0	1	0	0	96.67
7	จุดบริการวัดอุณหภูมิและการให้บริการเจลแอลกอฮอล์ ฯ	5	1	0	0	0	96.67
8	อาคารและสถานที่ในการมอบตัวมีความเหมาะสม	5	1	0	0	0	96.67
9	การให้บริการอาหารว่าง - เครื่องดื่ม มีความเหมาะสม	5	1	0	0	0	96.67
10	ภาพโดยรวมของการรายงานตัว รับมอบตัว รับเงินบำรุงการศึกษา ฯ	5	1	0	0	0	96.67
ร้อยละระดับความพึงพอใจแต่ละระดับ		75.00	18.33	6.67	0	0	95.00
เฉลี่ยร้อยละระดับความพึงพอใจทั้งหมด							



แผนภูมิที่ 6 ร้อยละแสดงความพึงพอใจต่อการร่วมกิจกรรมการรายงานตัว มอบตัว และประชุมผู้ปกครอง
นักเรียน ม.1 และ ม.4 ประจำปีการศึกษา 2565 ของครูและบุคลากร