

EDUCATION

เตรียมพร้อมสอบ O-NET

ปีการศึกษา 2559

Ordinary National Educational Test

O-NET คือ การทดสอบทางการศึกษาระดับชาติด้านพื้นฐาน เป็นการทดสอบเพื่อวัดความรู้และความคิดรวบยอดของนักเรียนชั้นประถมศึกษาปีที่ 6 ชั้นมัธยมศึกษาปีที่ 3 และชั้นมัธยมศึกษาปีที่ 6 ประเมินตามมาตรฐานการเรียนรู้ในหลักสูตรแกนกลางการศึกษาขั้นพื้นฐาน พุทธศักราช 2551 จำนวน 51 มาตรฐานการเรียนรู้ ครอบคลุม 5 กลุ่มสาระการเรียนรู้ ได้แก่ (1) ภาษาไทย (2) คณิตศาสตร์ (3) วิทยาศาสตร์ (4) สังคมศึกษา ศาสนาและวัฒนธรรม (5) ภาษาอังกฤษ

วัตถุประสงค์ O-NET

- 1 เพื่อทดสอบความรู้และความคิดรวบยอดของนักเรียนชั้นประถมศึกษาปีที่ 6 ชั้นมัธยมศึกษาปีที่ 3 และชั้นมัธยมศึกษาปีที่ 6
- 2 เพื่อนำผลการทดสอบไปใช้เป็นองค์ประกอบหนึ่งในการจัดการศึกษา ตามหลักสูตรแกนกลางการศึกษาขั้นพื้นฐาน พุทธศักราช 2551
- 3 เพื่อนำผลการทดสอบไปใช้ในการปรับปรุงคุณภาพการเรียนการสอนของโรงเรียน
- 4 เพื่อนำผลการทดสอบไปใช้ในการประเมินผลการเรียนรู้ของนักเรียนระดับชาติ
- 5 เพื่อนำผลการทดสอบไปใช้ในวัตถุประสงค์อื่น

www.niets.or.th
สถาบันทดสอบทางการศึกษาแห่งชาติ (องค์การมหาชน)

โครงสร้างการบริหารการทดสอบ
ระดับชั้นประถมศึกษาปีที่ 6 และระดับชั้นมัธยมศึกษาปีที่ 3 ปีการศึกษา 2559

การบริหารการทดสอบ O-NET ป.6 และ ม.3

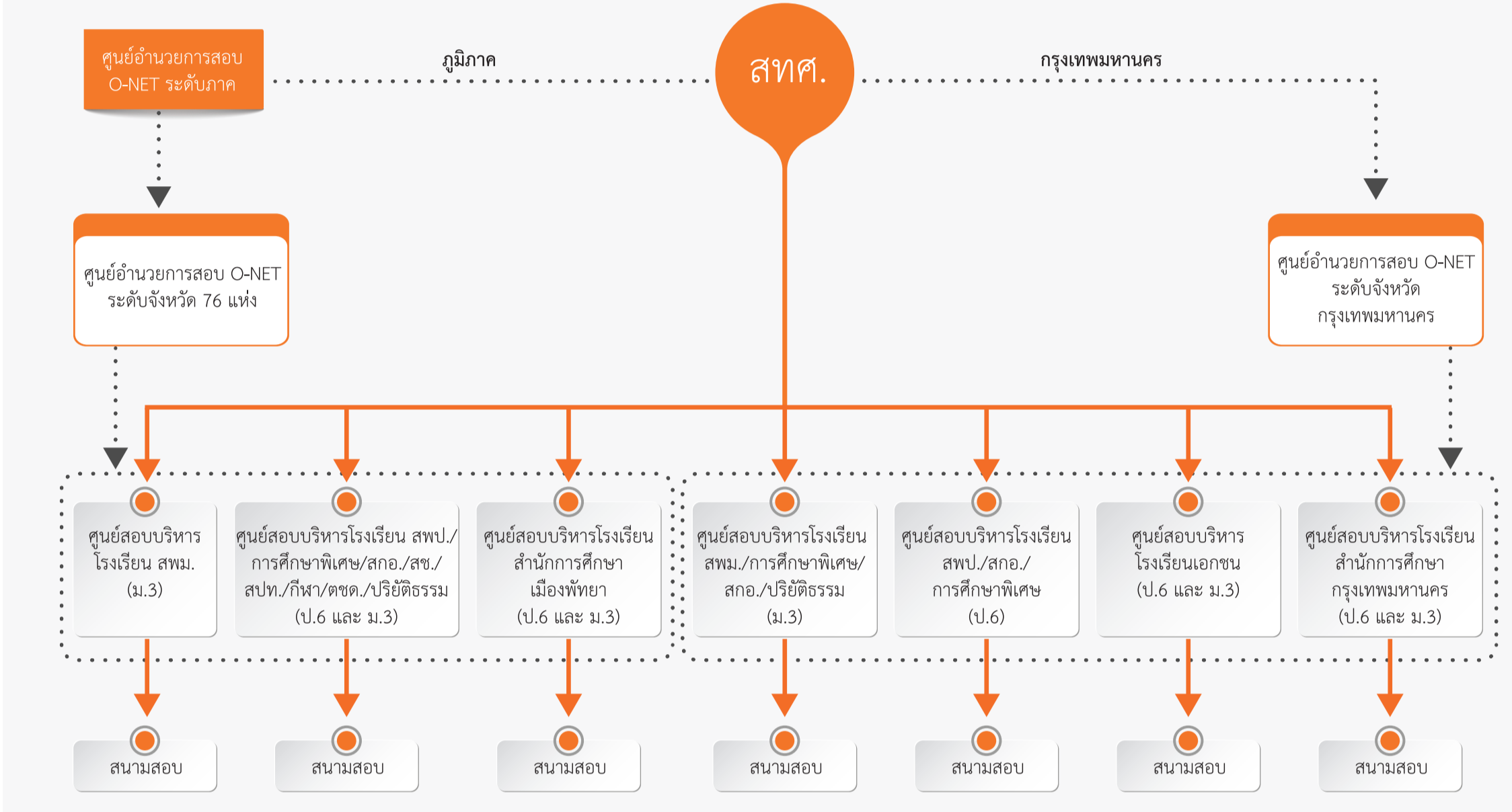
- 1 การจัดสนามสอบ**
ป.6 ให้จัดสนามสอบ กำหนด 1 กลุ่มเครือข่ายโรงเรียนเป็น 1 สนามสอบ
ม.3 ให้จัดสนามสอบ กำหนด 1 อำเภอ/กลุ่มเครือข่ายโรงเรียนเป็น 1 สนามสอบ
- 2 การแต่งตั้งตัวแทนศูนย์สอบไปประจำที่สนามสอบ**
ให้ศูนย์สอบพิจารณาแต่งตั้งจากบุคลากรภายในศูนย์สอบ ครูต่างเครือข่ายที่มีคุณสมบัติเหมาะสม หรือหน่วยงานอื่น ๆ ตามความเหมาะสม ให้ใช้อัตรา 2 คน : 1 สนามสอบ เพื่อทำหน้าที่เป็นผู้ดูแลความเรียบร้อยภายในสนามสอบและทำหน้าที่ในการรับ-ส่งแบบทดสอบและกระดาษคำตอบ
- 3 การแต่งตั้งตัวแทน สทศ. ประจำสนามสอบ**
วันสอบจะมีบุคลากร ครู อาจารย์และนักศึกษาระดับปริญญาโท หรือ ตรี ของมหาวิทยาลัยราชภัฏ/มหาวิทยาลัยของรัฐ สังกัดการปฏิบัติงานของสนามสอบ และเก็บข้อมูลชี้แจงระบบการทดสอบ เพื่อรายงานผลให้ สทศ. ทราบ
- 4 การแต่งตั้งคณะกรรมการระดับสนามสอบ**
ศูนย์สอบแต่งตั้งคณะกรรมการระดับสนามสอบตำแหน่ง หัวหน้าสนามสอบ กรรมการกลาง และกรรมการคุมสอบจากต่างกลุ่มเครือข่ายโรงเรียนที่เป็นสนามสอบทั้งหมดโดยใช้วิธีการหมุนเวียน
- 5 การรับส่งกล่องแบบทดสอบและกล่องกระดาษคำตอบ**
ศูนย์สอบส่งกล่องแบบทดสอบและกล่องกระดาษคำตอบให้สนามสอบ ในตอนเช้าวันสอบและแต่งตั้งคณะกรรมการเพื่อรับผิดชอบดูแลความปลอดภัยของกล่องแบบทดสอบและกล่องกระดาษคำตอบ
หลังจากเสร็จสิ้นการสอบในแต่ละวัน ให้ตัวแทนศูนย์สอบนำกล่องบรรจุของกระดาษคำตอบ พร้อมเอกสารที่เกี่ยวข้องส่งมอบให้ศูนย์สอบภายใน 2 ชั่วโมง หากไม่สามารถดำเนินการได้ต้องรายงานศูนย์สอบ
- 6 กล่องบรรจุแบบทดสอบและกล่องกระดาษคำตอบ**
• กล่องบรรจุแบบทดสอบถูกปิดด้วยกระดาษกาวเฉพาะและสายรัดเฉพาะของ สทศ.
• สทศ. อนุญาตให้หัวหน้าสนามสอบเปิดกล่องบรรจุแบบทดสอบได้ไม่เกิน 1 ชั่วโมง ก่อนเริ่มเวลาสอบและเปิดกล่องต่อหน้ากรรมการกลางและตัวแทนศูนย์สอบ
- 7 จำนวนชุดข้อสอบที่ใช้**
• ป.6 และ ม.3 มีข้อสอบแต่ละวิชา จำนวน 6 ชุด (รหัสชุด 100 ถึงรหัสชุด 600)
• ม.6 มีข้อสอบแต่ละวิชา จำนวน 2 ชุด (รหัสชุด 100 และรหัสชุด 200)
สทศ. ได้จัดส่งข้อสอบไว้เรียบร้อยแล้ว กรรมการคุมสอบต้องแจกข้อสอบเป็นรูปตัว U ตามที่ สทศ. กำหนด
- 8 การติดตามการบริหารการทดสอบ**
สทศ. ร่วมกับหน่วยงานต้นสังกัดในการติดตามการบริหารการทดสอบ โดยคณะกรรมการจะเข้าตรวจเยี่ยมศูนย์สอบ และสนามสอบ ก่อนวันสอบ วันสอบและหลังวันสอบ
- 9 การรับแจ้งเรื่องร้องเรียนเรื่องความไม่โปร่งใสในการสอบ**
สทศ. เปิดช่องทางรับแจ้งเรื่องร้องเรียนในความไม่โปร่งใสในการสอบ มี 4 ช่องทาง คือ
(1) สายตรงผู้บริหาร (www.niets.or.th)
(2) จดหมาย (ส่งทางไปรษณีย์)
(3) testing@niets.or.th
(4) Call Center 02-217-3800

ปฏิทินปฏิบัติงานการสอบ O-NET ระดับโรงเรียน

กิจกรรม	O-NET ป.6 / ม.3	O-NET ม.6
โรงเรียนส่งข้อมูลผู้เข้าสอบ ผ่าน www.niets.or.th	1 ก.ค. - 31 ส.ค. 59	1 ก.ค. - 31 ส.ค. 59
ศูนย์สอบจัดสนามสอบ ผ่าน www.niets.or.th	1 ก.ค. - 30 ก.ย. 59	1 ก.ค. - 30 ก.ย. 59
นักเรียนเทียบเท่าสมัครสอบ ผ่าน www.niets.or.th	1 - 15 ต.ค. 59	1 - 15 พ.ย. 59
สทศ. ประกาศรายชื่อผู้มีสิทธิ์สอบและสนามสอบ (รอบที่ 1)	10 ต.ค. 59	10 ต.ค. 59
โรงเรียนแจ้งเพิ่มลดยานนักเรียน ผ่าน www.niets.or.th	10 - 31 ต.ค. 59	10 - 31 ต.ค. 59
สทศ. ประกาศเลขที่นั่งสอบและสนามสอบ (รอบที่ 2)	5 ม.ค. 60	5 ม.ค. 60
โรงเรียนแจ้งเพิ่มลดนักเรียน เฉพาะนักเรียนที่ย้ายโรงเรียน	5 - 15 ม.ค. 60	5 - 15 ม.ค. 60
ประกาศรายชื่อผู้เข้าสอบ กรณีที่เพิ่มลดข้อมูลนักเรียน	20 ม.ค. 60	20 ม.ค. 60
วันสอบ O-NET ป.6	4 ก.พ. 60	
O-NET ม.3	4 - 5 ก.พ. 60	
O-NET ม.6		18 - 19 ก.พ. 60
ประกาศผลสอบ O-NET ป.6 ผ่าน www.niets.or.th	25 มี.ค. 60	
O-NET ม.3 ผ่าน www.niets.or.th	26 มี.ค. 60	
O-NET ม.6 ผ่าน www.niets.or.th		20 มี.ค. 60

หมายเหตุ โรงเรียนสามารถส่งข้อมูลนักเรียนทุกระดับชั้น (ป.6 , ม.3 , ม.6) ผ่านทางระบบ O-NET ตามช่วงเวลาที่ สทศ. กำหนด โดยโรงเรียนใช้ชื่อผู้ใช้ (Username) และรหัสผ่าน (Password)

ให้โรงเรียนดำเนินการตามปฏิทินปฏิบัติงานระดับโรงเรียน โดยไม่ต้องรอการส่งหนังสือติดตามจากศูนย์สอบ



ตารางสอบ O-NET ชั้นประถมศึกษาปีที่ 6

วันเสาร์	เวลาสอบ	รหัสวิชา	รายวิชา	ระยะเวลา
4 กุมภาพันธ์ 2560 เฉพาะ วิชาภาษาไทย	09.00 - 09.50 น.	64	คณิตศาสตร์	50 นาที
	10.20 - 11.40 น.	61	พัก 30 นาที ภาษาไทย	80 นาที
	12.40 - 13.30 น.	65	พัก 60 นาที วิทยาศาสตร์	50 นาที
	14.00 - 14.50 น.	62	พัก 30 นาที สังคมศึกษา ศาสนาและวัฒนธรรม	50 นาที
	15.20 - 16.10 น.	63	พัก 30 นาที ภาษาอังกฤษ	50 นาที
	ประกาศผลสอบ 25 มีนาคม 2560			

ตารางสอบ O-NET ชั้นมัธยมศึกษาปีที่ 3

วันเสาร์	เวลาสอบ	รหัสวิชา	รายวิชา	ระยะเวลา
4 กุมภาพันธ์ 2560	09.00 - 10.30 น.	94	คณิตศาสตร์	90 นาที
	11.00 - 12.30 น.	91	พัก 30 นาที ภาษาไทย	90 นาที
	14.00 - 15.30 น.	93	พัก 90 นาที ภาษาอังกฤษ	90 นาที
5 กุมภาพันธ์ 2560	09.00 - 10.30 น.	95	วิทยาศาสตร์	90 นาที
	11.00 - 12.30 น.	92	พัก 30 นาที สังคมศึกษา ศาสนาและวัฒนธรรม	90 นาที
	ประกาศผลสอบ 26 มีนาคม 2560			

ตารางสอบ O-NET ชั้นมัธยมศึกษาปีที่ 6

วันเสาร์	เวลาสอบ	รหัสวิชา	รายวิชา	ระยะเวลา
18 กุมภาพันธ์ 2560	08.30 - 10.30 น.	02	สังคมศึกษา ศาสนาและวัฒนธรรม	120 นาที
	11.30 - 13.30 น.	04	พัก 60 นาที คณิตศาสตร์	120 นาที
	14.30 - 16.30 น.	03	พัก 60 นาที ภาษาอังกฤษ	120 นาที
19 กุมภาพันธ์ 2560	08.30 - 10.30 น.	01	ภาษาไทย	120 นาที
	11.30 - 13.30 น.	05	พัก 60 นาที วิทยาศาสตร์	120 นาที
ประกาศผลสอบ 20 มีนาคม 2560				

กระดาษคำตอบ O-NET ตัวอย่าง

วิธีการระบายกระดาษคำตอบ

ถูก → ① ② ③ ● ← ผิด
ผิด → ① ② ③ ○ ← ผิด

- เอกสารที่ใช้เป็นหลักฐานในห้องสอบ**
บัตรประจำตัวประชาชน หรือบัตรประจำตัวนักเรียนที่มีรูปถ่าย หรือบัตรที่ออกให้โดยหน่วยงานราชการมีรูปถ่าย (บัตรไม่หมดอายุ)
- อุปกรณ์ที่ใช้ในการทำแบบทดสอบ**
1. ปากกา 2. ดินสอตัว 2B 3. ยางลบ 4. กบเหลาดินสอ
- ระเบียบการเข้าห้องสอบ**
1. ไม่มีเลขที่นั่งสอบ **ไม่มีสิทธิ์สอบ**
2. ไม่มีบัตรแสดงตน **ไม่มีสิทธิ์สอบ**
3. ไปผิดสนามสอบ **ไม่มีสิทธิ์สอบ**
4. ไปสายเกิน 30 นาที **ไม่มีสิทธิ์สอบในวิชานั้น**
5. **ห้าม**นำเครื่องมืออุปกรณ์สื่อสารเข้าห้องสอบ
6. ให้นำสอบจนหมดเวลา
7. อนุญาตให้นำนาฬิกาเข้าห้องสอบ (ต้องเป็นนาฬิกาธรรมดา ที่ใช้ดูเวลาเท่านั้น)