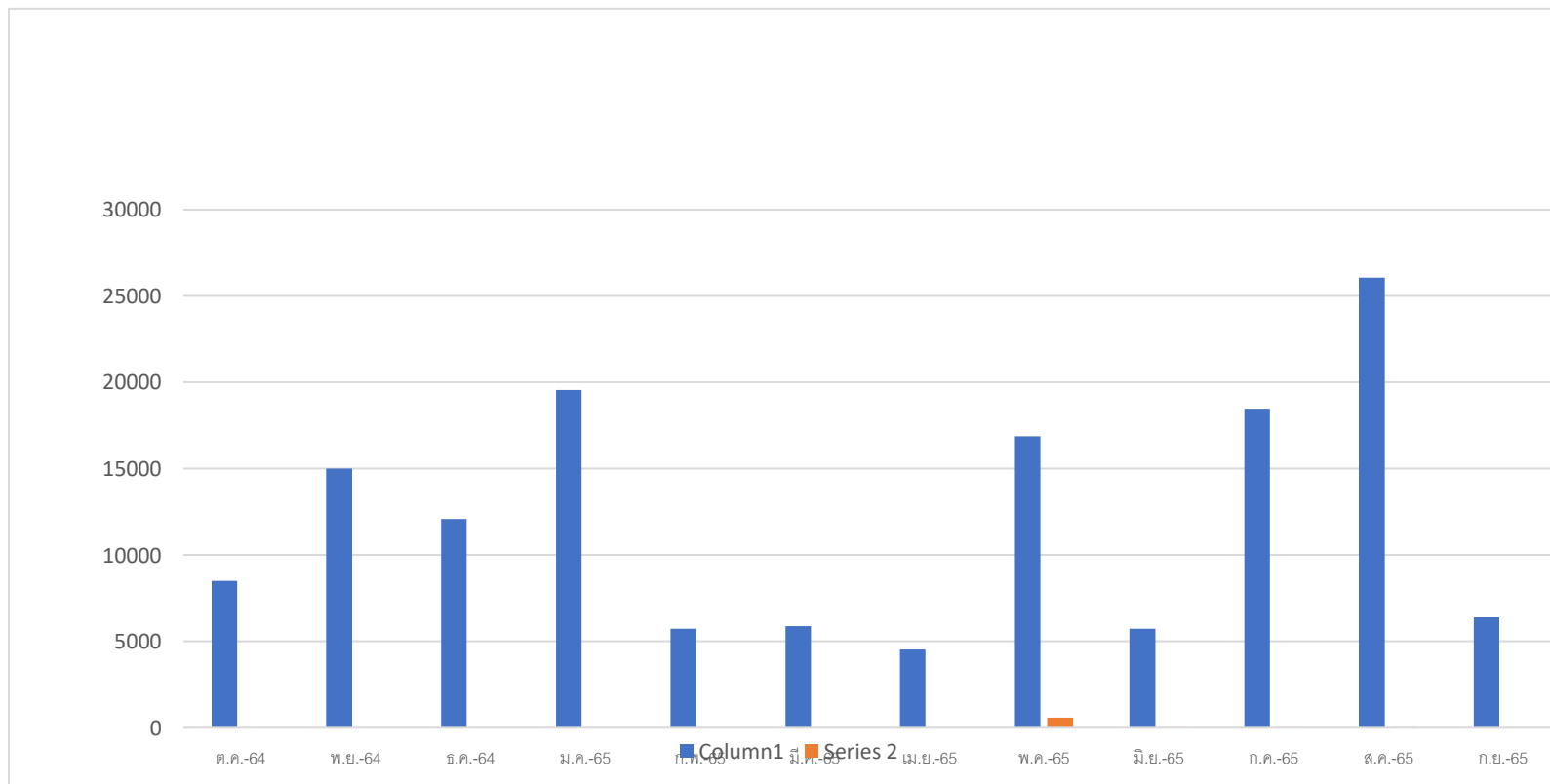




รายงานการให้บริการระบบดูแลช่วยเหลือนักเรียนบัตร์นักเรียน,D-school ปีงบประมาณ พ.ศ 2565
โรงเรียนเตรียมอุดมศึกษา สุวินทวงศ์ สำนักงานเขตพื้นที่การศึกษามัธยมศึกษากรุงเทพมหานคร เขต 2



สถิติการรับสมัคร นักเรียน ม.1 , ม.4 ประจำปีการศึกษา 2565

โรงเรียนเตรียมอุดมศึกษา สุวินทวงศ์

(วันที่ 9 - 13 มีนาคม 2565)

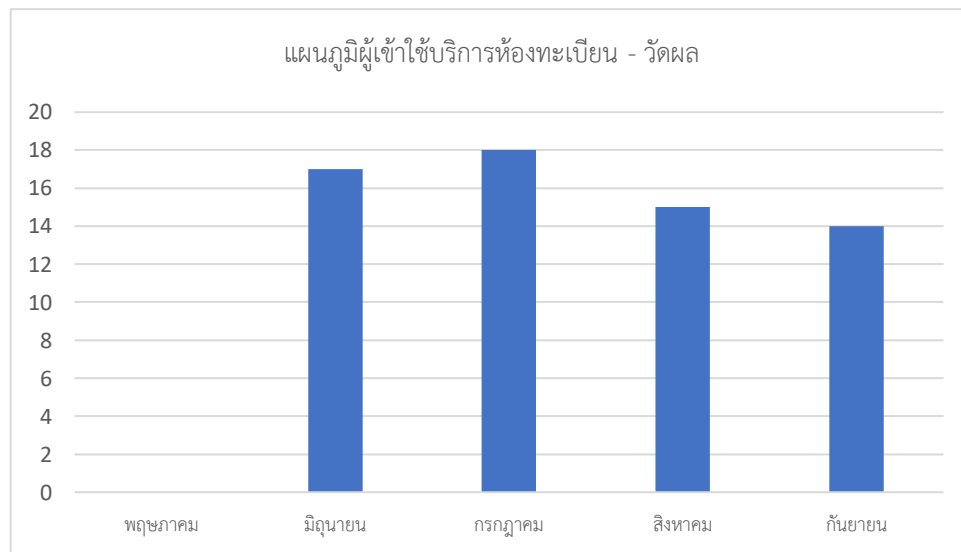
วันที่สมัคร	ห้องเรียนพิเศษ ม.1 รอบ 2			นักเรียน ม.1	ความสามารถพิเศษ ม.1							รวม
	MEP	Gifted	SP-SC		ทั่วไป	โควตาโรงเรียน	ฟุตบอล	ฟุตบอล	ดนตรีไทย	ดนตรีสากล	กอล์ฟ	
9 มี.ค. 2565	2	1	1	41	66	-	4	-	-	-	-	115
10 มี.ค. 2565	-	3	1	24	18	-	4	-	1	1	-	52
11 มี.ค. 2565	1	2	-	15	1	-	-	-	-	-	-	19
12 มี.ค. 2565	-	-	-	15	2	-	-	-	-	-	-	17
13 มี.ค. 2565	-	1	-	15	-	-	-	-	-	-	-	16
รวมทั้งหมด	3	7	2	110	87	-	8	-	1	1	-	219

วันที่สมัคร	แผนการเรียน นักเรียน ม.4										สรุป
	วิทย์-คณิต (เพชรภิลปพฤษ)	วิทย์-คณิต	คณิต-อังกฤษ	ธุรกิจการbins	เกษตรฯ	จีน	ญี่ปุ่น	เกาหลี	วิทย์กีฬา	เทคโนโลยี	
9 มี.ค. 2565	5	12	10	1	-	4	2	9	1	4	48
10 มี.ค. 2565	2	3	-	-	-	4	-	2	2	1	14
11 มี.ค. 2565	-	1	-	-	1	-	-	1	-	-	3
12 มี.ค. 2565	-	2	2	1	-	1	-	-	1	1	8
13 มี.ค. 2565	1	-	1	2	-	-	-	-	5	-	9
รวมทั้งหมด	8	18	13	4	1	9	2	12	9	6	82



สถิติการขอเอกสารหลักฐานทางการศึกษา (งานทะเบียน)
ภาคเรียนที่ 1 ปีการศึกษา 2565

ลำดับที่	เดือน	จำนวน	หมายเหตุ
1	พฤษภาคม	0	ปิดภาคเรียน
2	มิถุนายน	17	
3	กรกฎาคม	18	
4	สิงหาคม	15	
5	กันยายน	14	





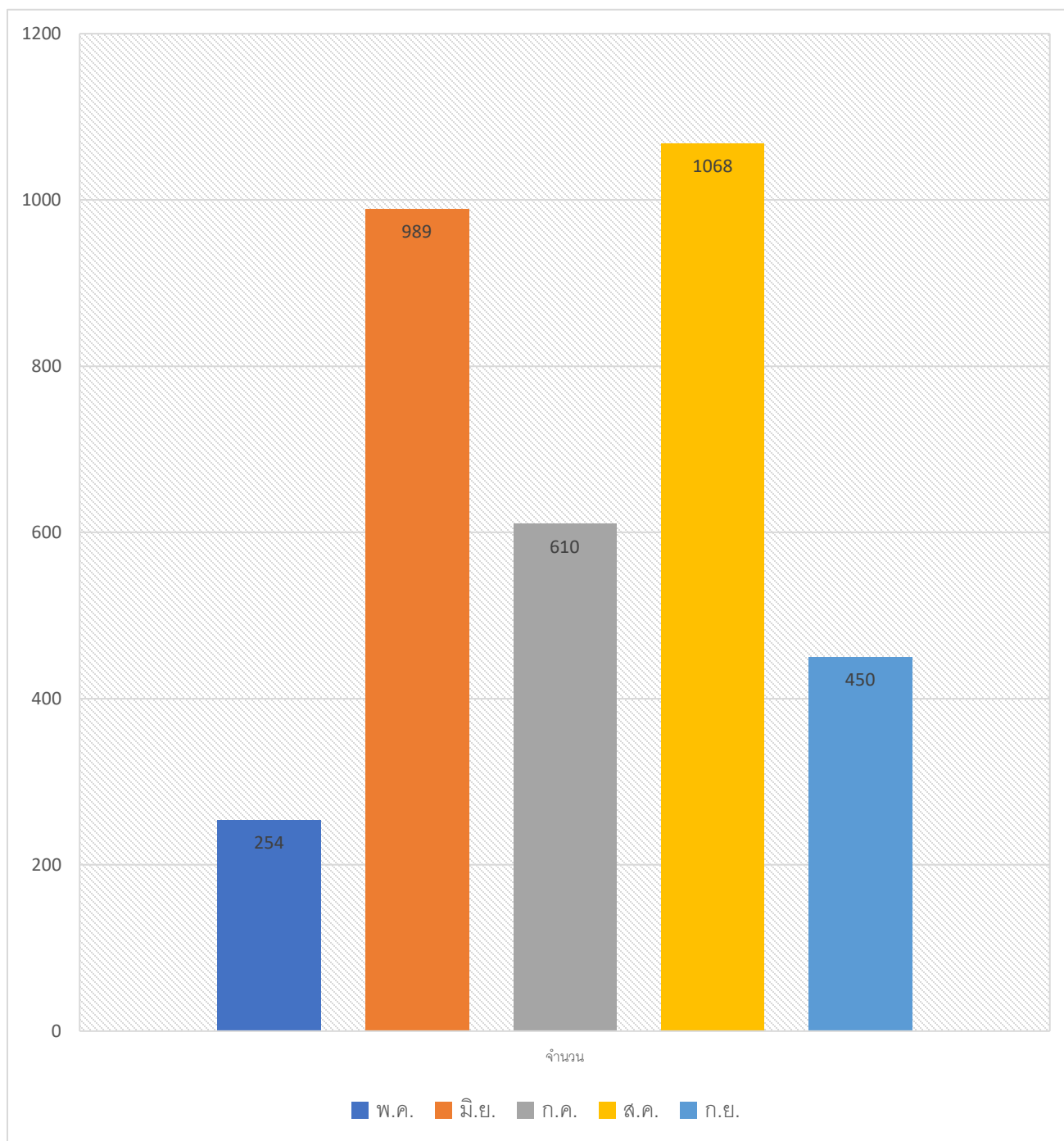
สถิติผู้เข้าใช้บริการห้องสมุดโรงเรียนเตรียมอุดมศึกษา สุวินทวงศ์
ภาคเรียนที่ 1 ปีการศึกษา 2565

วันที่	เดือน						หมายเหตุ
	พ.ค.-65	มิ.ย.-65	ก.ค.-65	ส.ค.-65	ก.ย.-65	ต.ค.-65	
1	ปิดภาคเรียน	55	54	46	66		
2		39		44	52		
3		40		37			
4			49	61			
5			37	53	97		
6			32		55		
7		54	59		68		
8		51	66	44	76	ปิดภาคเรียน	
9		56		69	36		
10		46		31			
11			75	78			
12			52				
13		28					
14		37					
15		36		48			
16		49		57			
17	งดบริการ แจกหนังสือ เรียนฟรี	53		55			
18				47			
19				30			
20		62	สอบกลางภาค		สอบปลายภาค		
21		50					
22		36		56			
23	35	57		กีฬาภายใน			
24	40	38					
25	38		78	65			
26	22		53	54			
27	41	48	55				
28		59					
29		67		79			
30	47	28		53			
31	31			61			
รวม	254	989	610	1,068	450	-	



แผนภูมิสถิติผู้เข้าใช้บริการ
ห้องสมุดโรงเรียนเตรียมอุดมศึกษา สุวินทวงศ์ ปีการศึกษา 2565

เดือน	พ.ค.	มิ.ย.	ก.ค.	ส.ค.	ก.ย.
จำนวน	254	989	610	1,068	450



ปีการศึกษา 2563-2565

เดือน	ปีการศึกษา			หมายเหตุ
	2563	2564	2565	
พฤษภาคม	ปิด Covid-19	เรียนออนไลน์ เนื่องจาก สถานการณ์ Covid-19	254	
มิถุนายน	ปิด Covid-19		989	
กรกฎาคม	2,346		610	
สิงหาคม	2,583		1,068	
กันยายน	2,435		450	
ตุลาคม	3,954	ปิดภาคเรียนที่ 1		
พฤศจิกายน	1,015	70		เทอม 2/64 On-site & Online
ธันวาคม	978	89		เทอม 2/64 On-site & Online
มกราคม	เรียนออนไลน์	109		เทอม 2/64 On-site & Online
กุมภาพันธ์	2,603	135		เทอม 2/64 On-site & Online
มีนาคม	3,591	33		เทอม 2/64 On-site & Online
เมษายน	ปิดภาคเรียนที่ 2			
รวม	19,505	436	3,371	

หมายเหตุ

ปีการศึกษา 2565 ห้องสมุดเปิดให้บริการ
นักเรียนเข้าใช้บริการห้องสมุดเฉลี่ยวันละ

66 วัน

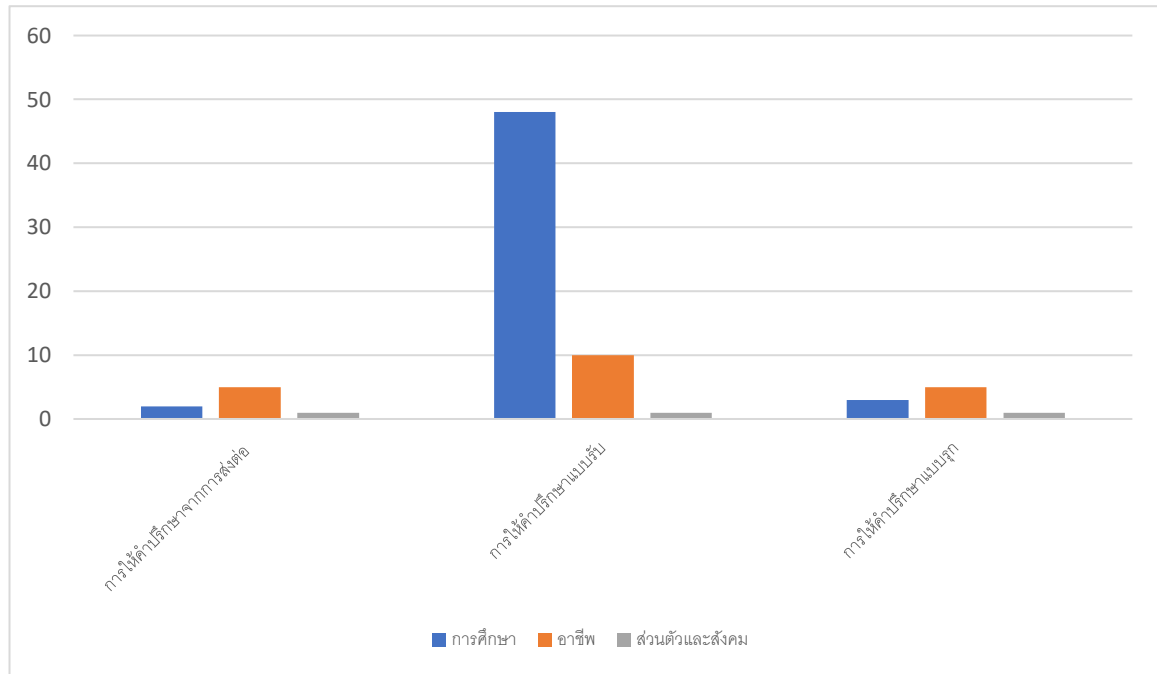
51.08 คน

******จำนวนหนังสือทั้งหมด 4,350 เล่ม******

สถิติการให้บริการห้องแนะแนว

สถิติการให้คำปรึกษา ปีการศึกษา 2565

สถิติการบริการการให้คำปรึกษา ระหว่างปีการศึกษา 2565 โดยภาพรวมมีจำนวนผู้เข้ารับคำปรึกษาดังนี้ ปีการศึกษา 2565 จำนวน 76 คน



งานแนะแนวโรงเรียนเตรียมอุดมศึกษา สุวินทวงศ์ ให้คำปรึกษา 3 รูปแบบ ได้แก่ การให้คำปรึกษาจากการส่งต่อ การให้คำปรึกษาแบบรับ และการให้คำปรึกษาแบบรุก โดยมีสถิติการให้คำปรึกษา ดังนี้

รูปแบบการให้คำปรึกษา	ปีการศึกษา 2565			รวม (คน)
	การศึกษา	อาชีพ	ส่วนตัวและสังคม	
การให้คำปรึกษาจากการส่งต่อ	2	5	1	8
การให้คำปรึกษาแบบรับ	48	10	1	59
การให้คำปรึกษาแบบรุก	3	5	1	9
รวมทั้งสิ้น (คน)	53	20	3	76